

# COMPATTE

Bridge • Superzoom • Hightech

## SPECIALE FUJIFILM





Milano, Parco della Cave - Fujifilm X-S1, ottica zoom equivalente 24-624mm su focale 160mm - 1/250 f/6.4 800 ISO



Milano, p.zza Duomo - Fujifilm X100, obiettivo fisso 35mm equivalente, 1/37 f/4 6400 ISO a mano libera

GUIDE 6

pmstunionews

## Fujifilm, tra bridge e HiTech

Parte con questo inserto dedicato alle fotocamere compatte Fujifilm, la serie di speciali, estratti dalla Guida "Madre" dedicata a questo genere di macchine fotografiche. Il termine "compatta" nacque negli anni Ottanta, quando ancora le macchine fotografiche usavano la pellicola. Indicava un tipo di apparecchio di piccole dimensioni, in alcuni casi anche dotato di zoom fisso.

Oggi le fotocamere a pellicola sono scomparse, sostituite da quelle digitali. L'introduzione di una nuova tecnologia, tuttavia, non replica mai gli strumenti della precedente, ma li modifica.

L'equivalente digitale della compatta a pellicola oggi è quasi scomparso. Sul mercato sono comparsi nuovi generi di fotocamere, che continuiamo a definire compatte

solo per comodità lessicale. Si tratta di apparecchi a volte molto specializzati, molto HiTech frutto della contaminazione delle più moderne tecnologie. Apparecchi costruiti apposta per le esigenze dei fotografi a cui non serve la reflex, ma la comperano perché pensano di non avere alternative. Invece queste ci sono. Si chiamano "bridge", ponte. Termine riduttivo, perché presuppone la necessità di un passaggio a una classe superiore, le reflex. Si chiamano Superzoom, apparecchi che permettono di scattare immagini a distanza che nemmeno chi ha una reflex si sogna. Si chiamano HiTech e si collegano wireless alle rete, per inviare foto e controllare i nostri profili sui social network, vanno sott'acqua e propongono mille altre diavolerie. Insomma: non chiamatele più compatte.

In questa Guida, che sarà costantemente aggiornata con i nuovi modelli e con gli apparecchi che rientrano nelle categorie citate, troverete approfondimenti sulle tecnologie, sulle macchine e sugli accessori Fujifilm. C'è anche una sezione, chiamata Gallery, che sarà di volta in volta "rimpolpata" con una selezione di immagini realizzati con i diversi modelli. Si tratta di scatti realizzati da pmstunionews durante i test oppure in veri e propri reportage. Come sempre potete sfogliare la Guida online, oppure scaricare il PDF. In questo caso avrete attivi i link che rimandano ai video tutorial, ai video test e alle video presentazioni relativi a quella tecnologia e a quello specifico modello. Non mancano tutte le schede delle fotocamere compatte "che contano", per un confronto diretto. Sul sito troverete anche la nostra prima Guida, dedicata alle Mirrorless

[www.pmstunionews.com](http://www.pmstunionews.com)



## Guida Compatte - Bridge Superzoom Hightech

**E' una realizzazione pmstunionews**

**Progetto Grafico:** Claudia Boara

**Hanno contribuito:** Marina Macrì, Edo Prando, Daniele Robotti

**SCARICA LA GUIDA CON I LINK ATTIVI DA [www.pmstunionews.com](http://www.pmstunionews.com)**

**Per richiedere i file dei nostri test, scrivere a: [pmstudio@tin.it](mailto:pmstudio@tin.it)**

**Saranno inviati gratuitamente con l'iscrizione alla newsletter**

# Tecnologia Fujifilm



**Una gamma ampia e diversificata, contraddistingue l'offerta delle fotocamere compatte Fujifilm. Tra sensore X-Trans e EXR, superzoom e bridge, un concentrato di funzioni e modalità per assicurare esperienze fotografiche piacevoli e di alto livello**

Le fotocamere non sono fatte solamente di sensori e processori.

La qualità del mirino è una caratteristica molto importante. E' nel mirino che s'inquadra il soggetto e lo si mette a fuoco. Più queste operazioni sono facili, più la fotocamera è apprezzata. Da questa semplice considerazione derivano gli sforzi dei costruttori per offrirci un sistema che coniughi efficienza e praticità. La via che porta al risultato è stata esplorata a fondo dai tecnici di Fujifilm. Hanno ottenuto un mirino che, al momento, non ha concorrenti. Unisce i vantaggi di quelli ottici ad albadà, che equipaggiavano le fotocamere analogiche, a quelli moderni elettronici. Un ibrido ben riuscito che troviamo nella Finepix X100 e nella Finepix X100S. In quest'ultima è stato addirittura migliorato, con l'aggiunta di un prisma elettronico a separazione d'immagine.

Se osserviamo le fotocamere dall'esterno la prima cosa che notiamo è la finestrella anteriore, posta sul lato sinistro, inequivocabilmente una finestrella da mirino ottico. E mirino ottico è: con il classico schema a cannocchiale invertito è dotato di lenti in vetro ottico a bassa dispersione che garantiscono correzione dell'aberrazione cromatica e della distorsione ottica, specialmente ai bordi. L'ingrandimento corrisponde

a 0.5x. La sua luminosità è elevata, tanto da consentire d'inquadrare il soggetto anche in scarsissima luce ambiente. Una cornice luminosa delimita il campo inquadrato. Grazie a un prisma integrato nella sua costruzione possono essere visualizzati tutti i dati di ripresa: dalla coppia tempo/diaframma, alla sensibilità ISO impostata, al tipo di bilanciamento del bianco prescelto, alla eventuale sovra/sottoesposizione intenzionale. Anche quando si riprende in ambienti poco illuminati o, addirittura, di notte, tutti i dati sono visibili. Il mirino di Fujifilm non si limita all'immagine aerea dell'albadà. Al suo interno possiamo anche visualizzare l'immagine elettronica, raccolta dal sensore. Senza togliere l'occhio



**La serie X comprende quattro apparecchi a ottica fissa: X100S, X100, X20 e X10, che sfruttano le medesime tecnologie delle "sorelle" maggiori a ottica intercambiabile. Oltre all'elevato livello tecnologico, queste fotocamere vantano un design retrò particolarmente accattivante**

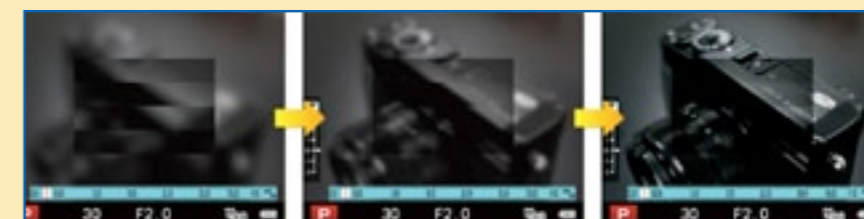
dal mirino, basta spostare una levetta presente sul davanti dell'apparecchio ed ecco comparire l'immagine elettronica del soggetto inquadrato. In questo caso il nostro occhio visualizza un'immagine ad alta definizione da 2.360 milioni di pixel, sulla quale si possono vedere non solo i dati di ripresa, ma anche una grande quantità di dati relativi alle impostazioni in atto: dal punto di messa a fuoco, alla livella elettronica. Trattandosi di un mirino elettronico la sua immagine visualizzerà in tempo reale anche le variazioni che intervengono cambiando i parametri di ripresa: ad esempio l'immagine sarà più scura se imposteremo una sottoesposizione, avrà una dominante di colore secondo il bilanciamento del bianco prescelto.

## Senza filtro

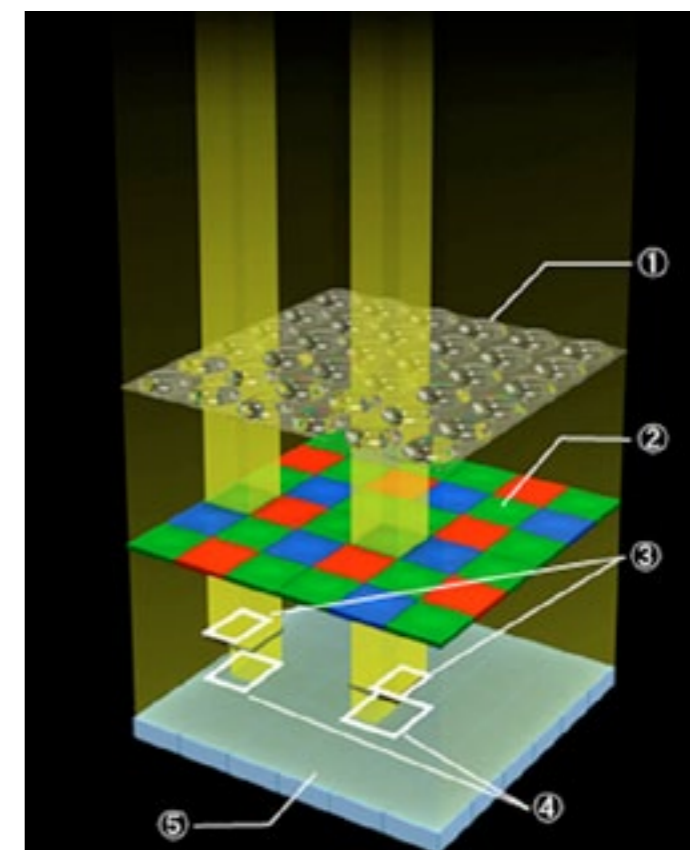
Al tempo della pellicola, Fujifilm era un colosso del campo. Contendeva il primato all'altro colosso: Kodak. La rivoluzione digitale ha rimescolato le carte. Fujifilm, che già aveva una discreta esperienza nel campo dell'elettronica applicata alla fotografia, ha deciso d'imboccare la strada delle fotocamere di qualità. Addirittura ha proposto una serie di fotocamere innovative, creando un nuovo segmento di mercato. Non vincolati da una consolidata tradizione, i suoi tecnici hanno potuto riconsiderare, in piena libertà, i vari componenti della fotografia digitale e adottare soluzioni nuove per questa tecnologia. Il sensore, in una fotocamera digitale, è tra i componenti fondamentali. Può essere paragonato alla emulsione sensibile della pellicola fotografica. Una differenza tra i punti sensibili alla luce del sensore e quelli della pellicola è la loro disposizione. Nel sensore i pixel sono disposti secondo una rigorosa griglia che alterna gruppi di tre pixel sensibili ai tre colori della sintesi RGB (Red Green Blu); nella pellicola i granuli d'argento sono disposti casualmente. Quando si riprende un soggetto con una struttura anch'essa a griglia, ad esempio un tessuto a righe sottili o piccoli quadretti, la griglia dei pixel interferisce con quella dell'immagine e si ha un'immagine affetta dal cosiddetto moiré. Visivamente è un artefatto visivo che dà l'impressione di una superficie cangiante. La correzione di questo difetto è generalmente ottenuta mettendo, davanti al sensore, il filtro passa-basso. Un filtro che

## Digital Split Image

Nel modello FinePix X100S la tecnologia del mirino ibrido ha fatto ancora un passo avanti. Si tratta della versione moderna ed elettronica del vecchio prisma a immagine spezzata. In quello la precisione della messa a fuoco era visualizzata dall'unirsi al centro delle due metà dell'immagine. In questo abbiamo, al centro e sovrapposto all'immagine inquadrata, un rettangolo ingrandito di un particolare dell'immagine stessa. Denominato Digital Split Image, sfrutta il sistema a contrasto di fase del sensore e consente di eseguire manualmente la messa a fuoco di precisione. Il sistema, che funziona sia utilizzando il mirino elettronico, sia il display Lcd, è molto utile in situazioni critiche di ripresa. Pensiamo alla fotografia a distanza ravvicinata o a quella con l'obiettivo a tutta apertura.



Nelle immagini è visualizzato il funzionamento del "prisma" elettronico che permette una messa a fuoco di precisione



Il sensore Fujifilm X-Trans Cmos II, grazie alla distribuzione statisticamente irregolare dei pixel, fa a meno del filtro passa basso. Ciò aumenta la nitidezza dell'immagine. Nello schema è possibile vedere nel dettaglio la sua struttura:

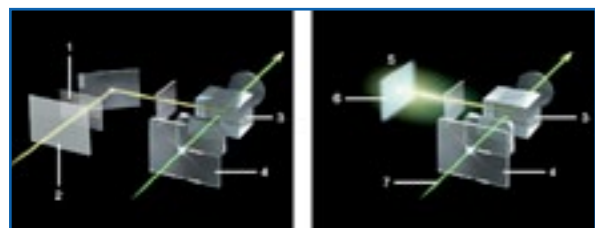
- 1 Microlenti che indirizzano i raggi di luce sui pixel
- 2 Filtro C Trans Color
- 3 Filtri Destro/Sinistro di cattura della luce
- 4 Sensore di rilevazione di fase/ Filtro pixel verde
- 5 Sensore

degrada l'immagine di quel tanto necessario a evitare che si veda il moiré. Per non perdere quella percentuale di definizione fornita dal sensore ma non utilizzata a causa del filtro, i tecnici Fujifilm si sono ricordati delle disposizione causale dei granuli d'argento della

pellicola e hanno creato un sensore in cui i pixel sono disposti in maniera stasticamente casuale. Ciò ha eliminato la necessità del filtro passa basso e ha consentito di avere immagini più nitide, che sfruttano appieno le potenzialità del sensore. Il sensore X-Trans Cmos del-



Mirino a telemetro tradizionale, a sinistra, a confronto con il mirino ibrido Fujifilm, a destra. La levetta nella foto in mezzo permette di commutare rapidamente il mirino della fotocamera dall'uno all'altro sistema



A sinistra lo schema del mirino ibrido attivo come mirino ottico; a destra, attivo come mirino elettronico  
**1** Tendina del mirino (aperto)  
**2** Specchio semiriflettente  
**3** Oculare  
**4** Schermo Lcd (Visualizzazione delle informazioni)  
**5** Tendina del mirino (chiusa)  
**6** Schermo Lcd (Live View e visualizzazione immagini in memoria)

le fotocamere FinePix X100S e FinePix X20 offrono queste caratteristiche. Caratteristiche che portano con sé un altro beneficio, grazie anche al processore EXR II: una maggiore precisione della messa a fuoco a rilevazione di fase.

## L'ottimizzazione del sensore

Alta sensibilità e basso rumore: questi gli obiettivi per cui è stato costruito il sensore della Finepix X100. Si tratta di un Cmos formato APS-C, ottimizzato per l'uso con l'obiettivo Fujinon 23mm F2 di cui la fotocamera è dotata. La personalizzazione del sensore secondo l'obiettivo con quale lavora è uno dei vantaggi di cui godono le fotocamere a ottica fissa. Giustamente in casa Fujifilm ne hanno approfittato per adattare il sensore alle prestazioni dell'ottica. Si tratta di un grandangolo da 23mm ad alta luminosità. Il suo angolo di ripresa è, quindi, molto ampio. A causa della struttura a celle del sensore digitale ciò comporta una perdita di luminosità ai bordi dell'immagine, che non è possibi-

le correggere migliorando le prestazioni dell'obiettivo. L'inconveniente è stato brillantemente risolto applicando davanti al sensore una griglia di microlenti, che ottimizzano la distribuzione della luce sui pixel sensibili, anche su quelli più periferici. In una fotocamera a ottiche intercambiabili questo escamotage non sarebbe stato possibile.

## Le altre compatte

Finora abbiamo preso in esame le tecnologie più significative applicate alle compatte della serie X. Si tratta di una serie particolare, studiata per soddisfare specifiche esigenze del fotografo. Per riprese più generiche, che spaziano da quelle al grandangolo a quelle col teleobiettivo di grande potenza, Fujifilm ha studiato altri apparecchi dotati di sensori che arrivano a 16 milioni di pixel, ma di superficie minore rispetto al formato APS-C. Sono apparecchi destinati a un pubblico più vasto e generico, che richiede qualità e versatilità racchiuse in corpi macchina piccoli e compatti. La serie F ottempera a queste richieste, anche con tecnologie originali.

Un punto debole delle compatte è la velocità di messa a fuoco. La risposta è stata la costruzione di un particolare sensore, lo EXR Cmos II che ha permesso un autofocus cosiddetto ibrido. La sua risposta è di appena 0.05 secondi, meno di un battito di ciglia. Si basa sulla possibilità dell'autofocus di passare, all'istante, dalla lettura a rilevamento di fase a quella a contrasto. Grazie al primo sistema è possibile mettere a fuoco anche in condizioni di luce scarsa. Non a caso il sistema è adottato dalle reflex digitali professionali. Completa il quadro l'adozione del processore EXR II, in grado di elaborare dati ad altissima velocità. Ciò offre prestazioni di rilievo, ad esempio la ripresa continua alla cadenza di 11 fotogrammi per secondo alla piena risoluzione di 16 Megapixel. La velocità di elaborazione ha portato con sé anche la riduzione del rumore quando si riprende ad alta sensibilità. In questo caso i fotogrammi ripresi in sequenza veloce sono fusi automaticamente in una sola immagine, ottimizzata proprio per ottenere una drastica riduzione di grana. E non solo. La procedura è un ottimo sistema per ridurre il cosiddetto micromosso, sempre possibile con apparecchi che offrono zoom di escursione notevole. Se prendiamo la FinePix F850EXR vediamo che possiede uno zoom 20x con focali, equivalenti, che vanno dal grandangolo da 25mm al supertele da 500mm.

## Apparecchi bridge

Modelli simili esistevano già al tempo della fotografia su pellicola. Nelle intenzioni dei costruttori erano l'apparecchio di passaggio dalla compatta alla classe superiore delle reflex. Ibridi



La praticità delle bridge Fujifilm, grazie a una impugnatura ben sagomata e pronunciata. Questo modello è la FinePix HS50EXR con zoom ottico 42x. L'aspetto è da reflex e anche controlli e comandi sono simili. L'unica differenza è l'ottica non intercambiabile. C'è però uno zoom che copre tutte le focali, dal grandangolo al super tele

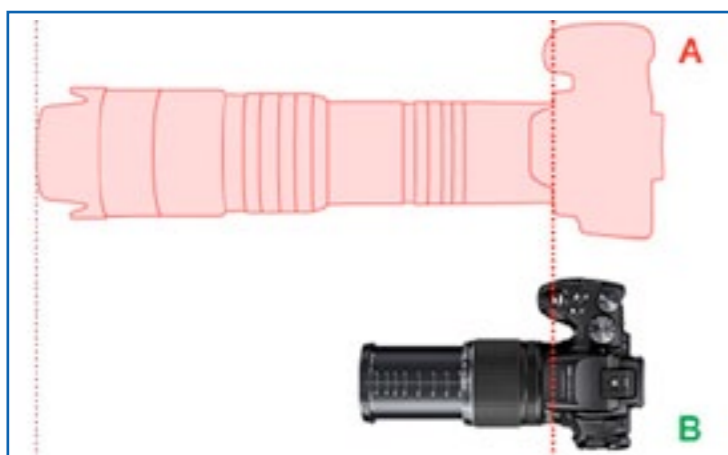
che avevano potenzialità da reflex, ma erano limitate dall'ottica fissa, anche se zoom. Il nome di bridge è rimasto anche in epoca digitale a una classe di fotocamere che, all'apparenza, ripropongono le vecchie bridge. In realtà si tratta di una classe di apparecchi a sé stante, con caratteristiche e pubblico ben definiti. E ciò grazie alla tecnologia digitale, che ha permesso loro prestazioni irraggiungibili da un sistema reflex di quel costo e di quell'ingombro. E' la classe delle FinePix S. Una nutrita serie di apparecchi, al cui vertice sta il modello HS50EXR. Gode dei benefici dell'accoppiata sensore/processore di cui abbiamo già parlato. Ciò permette messa a fuoco veloce, sequenze fotografiche anche a piena risoluzione, video in Full HD e anche video al rallentatore.

Caratteristica della serie sono gli zoom, potentissimi, montati dai vari modelli. Ciò ha comportato l'adozione di schemi ottici complessi e l'utilizzo di vetri ottici di alta qualità. Più lo zoom è potente e luminoso, più è necessario adottare tecniche e materiali particolari. Il Fujinon 42x che equipaggia la Finepix HS50EXR, offre un'escursione focale che va dal grandangolo 24mm al super-tele da 1000mm. E si parla di focali raggiunte per via ottica. Il medesimo obiettivo, per via elettronica, raggiunge la focale tele di 2000mm equivalenti. In più offre anche la ripresa macro con distanza di messa a fuoco di appena un centimetro dal soggetto. Alla base dell'exploit stanno diversi fattori. I principali sono: la grandezza del sensore, inferiore al formato APS-C, che permette di costruire



Le compatte superzoom serie F, come le FinePix F850 e F950 puntano sulle dimensioni, particolarmente compatte, pur avendo a disposizione uno zoom 20x

obiettivi luminosi, ma di minori dimensioni; l'adozione di uno schema ottico sofisticato, 17 elementi distribuiti in 12 gruppi, che utilizza lenti asferiche in vetro ottico, lenti in vetro ottico ED a bassa dispersione; trattamento multistrato di ciascuna lente, denominato Super EBC (Electron Beam Coating). Zoom così potenti richiedono anche un sistema di stabilizzazione molto efficiente. Quello adottato da Fujifilm utilizza il movimento di alcune lenti all'interno dell'obiettivo per compensare il mosso accidentale. Va da sé che, quando si riprende con lo zoom alla massima potenza tele, è sempre consigliabile usare un treppiede, oppure sfruttare un qualsiasi appoggio di fortuna: muretto, tavolo, roccia etc. Oltre che impostare un'alta sensibilità.



Questa immagine rende bene l'idea della differenza tra una fotocamera bridge e una reflex equipaggiata con un obiettivo della medesima focale. Le bridge hanno in dotazione zoom molto potenti, da 40x a 50x

## Albada: chi era costei?

Il mirino detto Albada prende il nome dal suo inventore Willem von Albada (1868-1955), ufficiale dell'esercito olandese e collaboratore della Zeiss di Jena. E' il miglioramento del cosiddetto mirino galleiano. In pratica, è un cannocchiale invertito, costituito da due sole lenti, incastonate all'interno di una finestrella ricavata all'interno del corpo della macchina fotografica. Traguardando attraverso la finestrella si vede il

campo inquadrato dall'obiettivo. Nel mirino Albada abbiamo un elemento anteriore semiriflettente e uno posteriore sul quale è tracciata una cornice che indica il campo effettivamente inquadrato. Avvicinando l'occhio al mirino si vede la cornice nitida e luminosa sopra l'immagine visualizzata. Tale mirino è anche definito da alcuni "sportivo", perché consente di seguire con facilità soggetti in movimento.



Per ridurre al minimo il flare, cioè il degrado dell'immagine dovuto ai riflessi interni all'obiettivo, le lenti degli obiettivi Fujinon sono trattate con uno speciale rivestimento antiriflesso

# Fujifilm FinePix HS50EXR

**La fotocamera bridge tuttofare, ma anche di grande qualità, con comandi automatici e controlli manuali. Per fotografi esigenti**



**B**ridge, ponte in inglese, sono definite le macchine fotografiche come questa Fujifilm HS50EXR. Il ponte è un luogo di passaggio. Lo puoi transitare nei due sensi. Nel mondo della fotografia, le bridge sono intese come luogo di passaggio verso apparecchi di classe superiore: le reflex. Le caratteristiche delle attuali bridge sono tali e tante che spesso ci domandiamo se non invitino al passaggio inverso.

## Il cuore del sistema

Il sensore è un Cmos mezzo pollice da 16 milioni di pixel. Lavora assieme al processore EXR II, capace di una grande potenza di calcolo. Potenza che permette di raggiungere notevoli traguardi. La ripresa di soggetti in movimento non è una difficoltà per questa fotocamera. Il tempo di reazione, il cosiddetto start-up time, è di 0.5 secondi e la ca-

pacità di messa a fuoco di appena 0.05 secondi. Ce n'è abbastanza per non lasciarsi sfuggire soggetti in rapido movimento: dal cane di casa che corre dietro alla palla, al tuffo in piscina del figlio. E di queste azioni possiamo non solamente cogliere l'attimo, ma anche la sequenza. La cadenza di scatto, a piena risoluzione di 16 Mega, è di 11 fotogrammi per secondo. Ciò non vuol dire che tenendo premuto il pulsante di scatto possiamo scattare all'infinito, almeno finché la scheda di memoria è piena. E' possibile una sequenza continua di 5 fotogrammi. Poi l'apparecchio si ferma e si attende qualche secondo, il tempo necessario per scaricare il buffer di memoria. Una situazione che non è solo di questo apparecchio o delle bridge in generale, ma anche delle reflex. La capacità del buffer è ancora la strozzatura che impedisce sequenze illimitate di scatti a cadenze elevate.

Fa parte di quello che abbiamo definito il cuore di questo apparecchio il sistema di messa a fuoco automatica Intelligent Hybrid. Hybrid perché utilizza, secondo com'è illuminata la scena da riprendere, sia la modalità di lettura a contrasto d'illuminazione, sia quella a contrasto di fase. Il passaggio dall'una all'altra è automatico. Grazie a questo sistema si possono affrontare tutte le situazioni critiche, sicuri del buon funzionamento degli automatismi.

## L'obiettivo

Le bridge non hanno gli obiettivi intercambiabili. Per questo motivo il costruttore le ha dotate di un potente zoom fisso, che racchiude una grande gamma di focali. E' un intero corredo d'obiettivi in uno solo. Quello della HS50 è un Fujinon da 42x, equivalente a un 24-1000mm del formato 35mm. Quindi dal

## Per chi vuole esagerare



I teleobiettivi suscitano sempre più interesse dei grandangoli. Fotografare a distanza, anche se il soggetto non è il leone della savana, stuzzica sempre. Per chi vuole esagerare, ed è disposto a sacrificare un po' della qualità dell'immagine, la HS50 offre anche lo zoom digitale. Porta la focale massima addirittura a 2000mm equivalenti, con una perdita di qualità, assicura il costruttore, ridotta al minimo. Compito demandato al sensore EXR che riduce il rumore e aumenta contrasto e definizione.

grandangolare con un ampio campo di ripresa al superteleobiettivo. Un vero e proprio cannone certo apprezzato a chi si diletta di foto di animali e natura in genere, di foto sportiva. L'appassionato di calcio può stare comodamente seduto sugli spalti certo di riprendere i suoi beniamini a figura intera o quasi. Le prestazioni di questa ottica non si fermano qui. Fornisce anche la modalità definita Super Macro che consente di riprendere a distanza ravvicinatissima, appena 1 centimetro. Da tale distanza è possibile riempire il fotogramma con l'immagine di un piccolo insetto, ad esempio un'ape mentre visita un fiore. La zoomata avviene agendo manualmente sulla ghiera dell'obiettivo. Anche se si adotta la messa a fuoco automatica è sempre possibile procedere a eventuali aggiustamenti di precisione della messa a fuoco, agendo sulla ghiera della messa a fuoco manuale. Grazie alle dimensioni del sensore, lo zoom, pure alla massi-

ma escursione, risulta luminoso e ancor più luminoso è alla focale grandangolare. Rispettivamente f/5.6 e f/2.8.

La buona qualità dell'immagine, malgrado gli inevitabili compromessi, che si debbono adottare nella progettazione di un obiettivo di tale potenza, è raggiunta con uno schema ottico che comprende lenti in vetro ottico ED e lenti, sempre in vetro ottico, asferiche. Si tratta di uno schema basato su 17 lenti divise in dodici gruppi. Le superfici di 15 di queste 17 lenti sono trattate con un rivestimento speciale, denominato Super EBC (Electron Beam Coating), che minimizza il flare e le immagini fantasma. E' lo stesso trattamento riservato da Fujifilm ai suoi Fujinon impiegati nelle telecamere broadcast.

Per ridurre al massimo il rischio del mosso accidentale, sempre possibile quando si usano le lunghe focali, l'obiettivo adotta un sistema automatico di stabilizzazione ottica.

## Panorami non più "in salita"

Quando si fotografa un panorama con la linea dell'orizzonte ben definita, ad esempio un panorama montano o marino, capita spesso di non tenere la fotocamera perfettamente orizzontale. E ottenere immagini con il mare "che va in salita" a dispetto



delle leggi della fisica. Con la HS50 questo errore è impossibile, a meno di non cercarlo volutamente. E' dotata di una livella elettronica, che indica molto bene quando l'apparecchio è, come si dice, in bolla, cioè perfettamente orizzontale



In modalità video è possibile registrare non solo in Full HD a 60fps, ma anche a cadenze più veloci e risoluzione inferiore: 80fps 640x480, 160fps 320x240 e 480fps 320x112. E' possibile usare anche un microfono esterno, da montare sul tettuccio della fotocamera, per migliorare la registrazione audio. In alto, la schermata del Quick Menu, che permette di avere immediatamente disponibili le funzioni e le modalità d'uso della macchina

## Video di qualità

Un apparecchio all'insegna del tutto in uno non poteva non offrire anche la ripresa video. Questa avviene in Full HD a 1080p a una cadenza di 60 fotogrammi per secondo, poco più del doppio di quelle comunemente usate di 24 fps. Il risultato sono sequenze video molto più fluide nei movimenti dei soggetti inquadrati o nei movimenti di macchina, come zoomate e panoramiche. La messa a fuoco, durante la ripresa è continua. Il sistema adottato è quello a contrasto di fase, più preciso e veloce, rispetto a quello a contrasto d'illuminazione. Quando si riprendono persone, ad esempio il figlio che gioca e corre, l'autofocus a riconoscimento facciale aggancia il soggetto e lo segue mantenendolo il più possibile a fuoco, in modo da averlo sempre ben nitido.

L'avvio alla ripresa video si ottiene premendo un pulsante rosso, a facile portata di dito, posto sul retro dell'apparecchio. Durante il video è anche possibile scattare foto. Queste sono automaticamente salvate in una cartella loro dedicata. Una ripresa video senza audio è sempre monca. La HS50 è dotata di microfono stereo incorporato, semi panoramico, che registra l'audio ambientale. Per un audio di migliore qualità è previsto un microfono da montare sulla slitta presente sul tettuccio dell'apparecchio.

## Maneggevolezza

Non è una fotocamera tascabile. Con uno zoom del genere non poteva esserlo. Tuttavia offre una buona maneggevolezza e soluzioni interessanti per riprendere con facilità in tutte le occasioni. Lo schermo Lcd posteriore è orientabile in tutte le direzioni. Ciò facilita riprese particolari, ad esempio a livello del suolo. Per le riprese video è innegabile che un monitor del genere è quanto di meglio si possa desiderare, dal momento che consente la massima libertà di movimento, senza perdere d'occhio l'inquadratura e l'azione. Non manca il classico mirino elettronico ad altezza d'occhio. E' consigliabile specialmente nelle riprese a mano libera, perché consente d'impugnare la fotocamera saldamente. Per risparmiare la batteria i due mirini, Lcd ed EVF non sono accesi simultaneamente. Quello EVF si attiva automaticamente quando gli si avvicina l'occhio.

# Fujifilm FinePix S8200

**Fotocamera bridge maneggevole e versatile, per realizzare foto e video di qualità. Compresa panoramica 3D**

Oggi le fotocamere assomigliano sempre più alle automobili. Non fraintendete: nell'aspetto non assomigliano affatto. Lo sono nel modo con cui i vari modelli sono proposti. Variazioni sul tema del modello base. Anche la serie di bridge FinePix sono variazioni sul tema, in modo da offrire al fotografo proprio il modello che fa il caso suo. Né più, né meno. E' uno dei vantaggi offerti dall'elettronica. Il modello FinePix S8200 lo dimostra. Confrontato con gli altri della serie, ha

più di alcuni e meno di altri. E' l'ottimizzazione del rapporto qualità/prezzo che tiene conto delle esigenze del fotografo.

## Sensore e dintorni

L'elemento sensibile è un 16 Megapixel BSI-Cmos capace di arrivare a una sensibilità di 12800 ISO. Un buon risultato, che permette di fotografare anche in situazioni di luce scarsa: ad esempio all'interno di un locale, durante una fe-



za ravvicinata di fotogrammi sia utile solamente al professionista che riprende lo sport. Spesso è più utile al fotografo occasionale, che non ha l'occhio allenato per scattare nel momento giusto un soggetto in movimento: fosse anche il figlio che muove i primi passi. Avere una sequenza di più immagini aumenta la probabilità di avere quella giusta. E' uno dei tanti vantaggi che ci offre la tecnologia digitale applicata alla fotografia. Ogni clic non è più un costo, come accadeva con la fotografia a pellicola.

sta, a un concerto. Grazie al processore, le sue informazioni sono elaborate velocemente: la riposa dell'autofocus è di 0.3 secondi, il tempo di reazione è di 1.0 secondi e la cadenza di scatto continua arriva a 10 fotogrammi per secondo, per una sequenza massima di 10 fotogrammi. Prima di iniziare la sequenza successiva è necessario dare il tempo al buffer della fotocamera di trasferire i file alla memoria della scheda.

Non si pensi che realizzare una sequen-

## Zoom potente

Lo zoom potente, che permette di avere, in un solo corpo, grandangolo e teleobiettivo è veramente utile per chi desidera un apparecchio versatile. Senza cambiare punto di ripresa si possono avere gli effetti del grandangolo o quelli del teleobiettivo. Nel caso della FinePix S8200 il grandangolo massimo corrisponde al 24mm del cosiddetto

La FinePix S8200 è una fotocamera completa e può realizzare ogni tipo di foto e clip video. Ha il flash integrato e la slitta per montarne uno esterno. Sul retro spicca l'ampio display da 3" orientabile e una pulsantiera essenziale ma completa. C'è anche il mirino elettronico



## Realizzare video



Una pratica levetta sull'ottica permette di comandare lo zoom. Utile soprattutto nelle riprese video per movimenti fluidi

Oramai le fotocamere non possono fare a meno di unire ripresa di immagini fisse, le fotografie, a quelle in movimento, i video. Realizzare video con la S8200 è facile come scattare foto. I risultati sono riprese in Full HD 1080i a 60 fotogrammi per secondo nel formato di alta qualità H.264. L'avvio della ripresa video avviene mediante un ben visibile pulsante rosso, presente sul retro dell'apparecchio. Oltre alla ripresa a cadenza 60fps, che fornisce sequenze molto fluide, specie quelle di soggetti in movimento, è possibile realizzare riprese al rallentatore fino a 480fps in un formato minore.

pieno formato 35mm. Quello della vecchia pellicola, per intenderci. Il teleobiettivo raggiunge una lunghezza equivalente di ben 960mm. Un cannone, come quelli che vediamo in mano ai fotografi di sport o di animali in libertà. Coniugare due estremi così distanti è stata una bella impresa dei tecnici Fujifilm. Sia il calcolo dello schema ottico, sia i materiali usati per costruire le lenti debbono essere di prim'ordine. Certamente le dimensioni del sensore, da 1.23 pollici, più

piccolo di quelli usati nelle reflex e nelle mirrorless, è stato d'aiuto. Ma da solo non sarebbe bastato. La massima apertura, che si ha alla focale grandangolo, è di f/2.9; la minima alla massima estensione del teleobiettivo è di f/6.5. Sono aperture di tutto rispetto che permettono la ripresa anche in condizioni di luce scarsa. Oppure aiutano a usare un tempo di scatto breve, ad esempio per bloccare un movimento veloce. Per avere immagini di buona qualità

sono state utilizzate lenti in vetro ottico a bassa dispersione e lenti, sempre rigorosamente in vetro ottico, lavorate asferiche. Questo fa sì che le aberrazioni ottiche siano ridotte al minimo. L'obiettivo offre anche la possibilità di riprendere soggetti distanti solamente un centimetro dalla lente frontale. Siamo nell'ambito della fotografia ravvicinata.

## Filtri creativi

All'inizio dell'era digitale le funzioni di post produzione, per migliorare o intervenire sull'immagine, erano demandate a programmi di fotoritocco. Oggi i costruttori tendono a fornire apparecchi che forniscono immagini già elaborate, secondo alcuni modelli predefiniti. Sono modalità che vale la pena utilizzare, se non altro per ottenere immagini meno scontate. I filtri che si possono utilizzare con la S8200 sono sei: Pop color, Toy camera, Miniature, Colore parziale, Soft Focus e Cross Screen. I primi quattro si possono applicare direttamente in ripresa, gli altri due sull'immagine già realizzata.

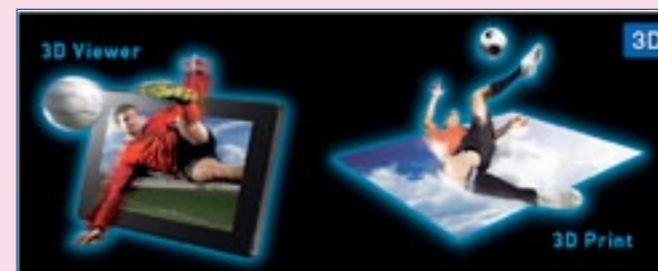
Tra i più interessanti gli intramontabili Soft Focus, e Cross Screen. Il primo è spesso utilizzato nel ritratto femminile, per conferire al soggetto una pelle priva d'imperfezioni; il secondo crea attorno ad ogni punto luce una stella a più punte. Un effetto che stupisce e affascina sempre è il Colore parziale. Permette di scegliere il colore da mantenere immutato, mentre tutti gli altri sono riprodotti in bianconero.

## Panoramiche a 360 gradi e 3D

Vedere contemporaneamente tutto quanto stava davanti e dietro, quando abbiamo scattato la foto, è sempre un'immagine molto accattivante. Con la S8200 è possibile realizzare panoramiche a 360 gradi. Basta scegliere la modalità Panorama e ruotare su sé stessi continuando a scattare: la fotocamera unirà le varie immagini in una sola.

Altra possibilità è creare immagini che danno l'impressione della terza dimensione. E' possibile gra-

zie alla modalità denominata MPO (Multi Picture Format). Si scattano due foto della stessa scena e, anche in questo caso, i dispositivi interni dell'apparecchio le uniranno a formarne una sola, che dà l'impressione della terza dimensione. Immagine che si può stampare grazie al sistema di stampa 3D Fujifilm.



## Design maneggevole

La qualità di un apparecchio fotografico dipende anche dal design: deve garantire buona maneggevolezza e facilità d'uso. In modo particolare quando si tratta di apparecchi come questo, che ha le dimensioni di una reflex. E che ha uno zoom, a tutta estensione, non indifferente. Pulsanti e ghiera di comando sono sistemati in modo da poter essere facilmente azionabili. Una buona presa è garantita da una ben dimensionata impugnatura, presente sul lato destro. Inoltre, sulla parte destra del barilotto dell'obiettivo, è presente un cursore che comanda la zoomata. La si può effettuare tenendo la fotocamera impugnata ad altezza d'occhi, senza staccare l'occhio dal mirino. E' molto utile nei video, perché permette zoomate fluide. ●

# Fujifilm FinePix SL1000

*Per quanti cercano una macchina tuttodfare, ma non rinunciano a stupire con riprese fuori dal comune*

Oltre alla canonica definizione "bridge" l'apparecchio potrebbe anche chiamarsi "all-in-one". Racchiude in sé tutto quanto può desiderare un fotografo: zoom ultrapotente, possibilità di ripresa video Full HD, vari programmi automatici oltre ai due classici automatici a priorità dei tempi e dei diaframmi. Non manca un sensore da 16.2 Mega e la possibilità di memorizzare file Jpeg e Raw. E' la Finepix SL1000, apparecchio con il quale Fujifilm va incontro al fotografo che vuole dedicarsi a vari generi fotografici, ma non vuole avere ingombri e pesi di una reflex. E magari desidera avere qualcosa in più, per stupire gli amici dei social network.

## Sensore e dintorni

Il cuore delle fotocamere digitali è l'accoppiata sensore/processore. Il primo raccoglie l'immagine, il secondo la digitalizza. Il sensore della SL1000 è un



BSI-Cmos, retroilluminato (Back Sensor Illuminated), da 16 Mega e 1/2.3 pollici. La retroilluminazione e la sua struttura costruttiva lo fa molto sensibile alla luce. Ciò implica meno artefatti nelle immagini con poca luce. Caratteristica importante, visto che l'utilizzatore tipo di questo apparecchio vuole, con la medesima facilità passare, senza pensarci su troppo, dalle riprese in pieno sole a quelle d'interni poco illuminati. E' la si-

tuazione in cui si trova il viaggiatore che non vuole rinunciare a scattare le foto che, in seguito, gli ricorderanno i momenti trascorsi. Dall'accoppiata sensore/processore deriva anche la velocità di messa a fuoco. E' una caratteristica importante e talora punto debole di questa classe di fotocamere. Niente di peggio che inquadrare, scattare e accorgersi che, nel frattempo, il soggetto se n'è già andato. La velocità di messa a fuoco dichiarata dalla Casa è di 0.2 secondi. Cioè passa circa 1/30 di secondo da quando il sistema AF è allertato a quando termina di mettere a fuoco.

Nella nostra prova abbiamo constatato che il tempo dichiarato corrisponde a quanto si verifica nella realtà. Tempo veloce di messa a fuoco e velocità di elaborazione significano anche che è possibile scattare con successo sequenze veloci. Nel nostro caso la cadenza è di 10 fotogrammi per secondo a piena risoluzione, con una sequenza massima di nove fotogrammi.



Sulla SL1000, oltre allo schermo Lcd c'è il mirino elettronico, indispensabile quando si è in piena luce o con il sole alle spalle

## Maneggevolezza

Un requisito molto importante, in un apparecchio come questo, è la facilità con cui si trasporta, si impugna e si azionano i comandi. Non si può dire che la SL1000 sia di dimensioni tascabili. Con uno zoom di quella portata non poteva esserlo. Ciò malgrado Fujifilm è riuscita a contenere le dimensioni: quelle di una piccola reflex. La potenza dello zoom ha posto un problema: l'impugnatura doveva essere la più ergonomica possibile, per ridurre le possibilità di mosso accidentale nelle riprese a mano libera e zoom alla massima escursione. Per questo l'apparecchio ha una impugnatura ben dimensionata, a prima vista addirittura grande. Invece grande non è. La mano l'avvolge con facilità e la presa risulta salda. Merito anche della particolare superficie gommata. La disposizione dei comandi facilita una salda impugnatura. Molto indovinato è quello della zoomata. Oltre alla consueta levetta in alto, abbiamo un cursore sul barilotto dell'obiettivo. Impugnatura, disposizione dei comandi, ergonomia, da sole non basterebbero contro il mosso. A questo contribuisce, egregiamente, il sistema di stabilizzazione.

## Mirino elettronico

I costruttori di macchine fotografiche spesso presumono troppo del visore Lcd. Anche la SL1000 ce l'ha ma, in più, offre un classico mirino ad altezza d'occhio. Anche se l'aspetto lo potrebbe far pensare, non si tratta di un mirino ottico, reflex o di genere simile. E' un mirino elettronico, un EVF come troviamo scritto tra le caratteristiche. In pratica un piccolo schermo Lcd, da 920 milioni di punti, dotato di un sistema di lenti d'ingrandimento, che permette all'occhio di rendersi conto esattamente di ciò che

memorizzerà l'apparecchio dopo lo scatto. Il mirino permette di vedere con chiarezza il campo inquadrato, anche quando si fotografa in piena luce, e magari con il sole alle spalle. Situazioni nelle quali gli schermi Lcd non sono molto efficienti. Il mirino è anche dotato di sensore di prossimità, che lo attiva quando si porta la fotocamera all'occhio. In caso contrario rimane attivo lo schermo Lcd. Questo è del tipo basculabile, e permette di controllare l'inquadratura da varie posizioni. Anche tenendo la fotocamera ad altezza cintura e guardando verso il basso. Una posizione utile per fotografare e girare video senza dare nell'occhio. Tenere la fotocamera con due mani, in basso, assicura migliore stabilità ed evita riprese traballanti.

## Video di qualità

Girare clip video è una modalità ancora poco usata, malgrado tutte le fotocamere oramai la offrano. La SL1000 permette di riprendere in Full HD 1080i/60fps. La sigla indica che il video è a risoluzione 1080, con riquadri interlacciati e registrati a una cadenza di 60 quadri al secondo. Interessante quest'ultimo dato, 60 quadri al secondo, al posto della consueta cadenza di 30fps o 24. Nella pratica la maggiore cadenza garantisce movimenti più fluidi, sia quando si aziona lo zoom, sia quando si effettua una panoramica. Anche i movimenti dei soggetti risultano più fluidi. Oltre a questa cadenza, l'apparecchio ne offre altre, che permettono di avere riprese al rallentatore da 120fps a 480fps. Unico neo: più aumenta la cadenza, più diminuisce la risoluzione

dell'immagine. A 480fps è di 240x180 pixel; a 240 di 320x240 pixel e a 120 la risoluzione sale e arriva a 640x480. Il compromesso ottimale tra effetto rallenti e cadenza di ripresa è la modalità a 120fps. Tuttavia è interessante anche cimentarsi con la ripresa a 480fps. Il tempo è dilatato e un secondo di ripresa, rivisto alla normale cadenza di 24/30fps, diventa circa 16 secondi. Assieme alle immagini l'apparecchio riprende anche i suoni, in stereo, grazie al microfono incorporato.

## Il super obiettivo

Un apparecchio tutto fare non poteva rinunciare a un obiettivo con zoom potente e anche funzioni macro. Quello della SL1000 è un Fujinon con ingrandimento ottico 50x che va dal grandangolo 24mm al supertele 1200mm equivalente, rapportato al formato 35mm. Un vero e proprio cannone. Le lunghe focali appassiano sempre il fotografo, perché offrono una prospettiva tanto più insolita, quanto più sono potenti. Anche chi non è appassionato di caccia fotografica prova soddisfazione con un potente zoom. Nella sua costruzione sono state utilizzate lenti in vetro del tipo asferico e ED a bassa rifrazione. Entrambe servono a ridurre al minimo le aberrazioni, sempre possibili con ottiche di questo genere. L'exploit dell'obiettivo non si limita alla focale 50x. Tanto può "vedere" lontano, altrettanto può vedere vicino. La distanza minima di messa a fuoco è appena un centimetro. Ciò significa poter riprendere in modalità macro: fiori, insetti, particolari anche minimi.



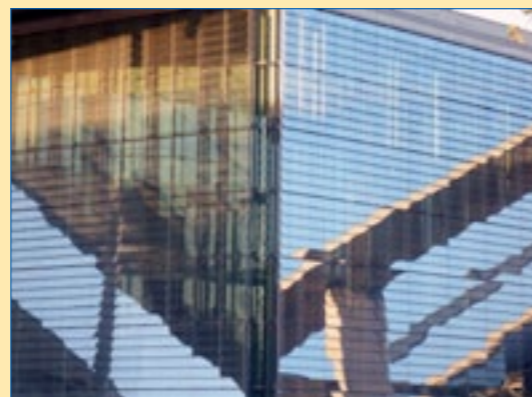
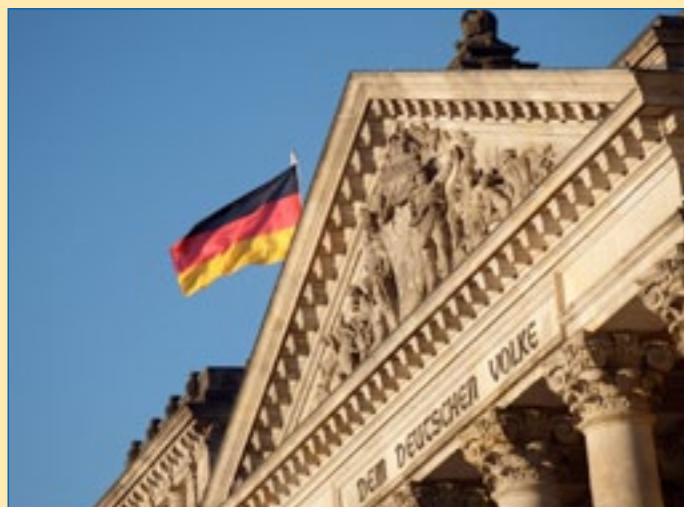
Vista dall'alto della SL1000. Nonostante la presenza dello zoom molto potente, 50x, la fotocamera è ancora compatta. Molto utile la levetta per lo zoom laterale sul barilotto dell'ottica. Consente zoomate fluide, soprattutto nei video. Ottimo anche lo schermo Lcd orientabile nelle varie direzioni

Lo zoom della FinePix SL1000 alla massima estensione focale, equivalente a 1.200mm. Una focale così lunga richiede un sistema di stabilizzazione efficace. Quando è possibile utilizzate il treppiede, oppure sfruttate appoggi naturali, come un muretto, un albero... Cercate di impostare un tempo veloce così da evitare il micromosso accidentale. Utile anche l'autoscatto, in modo da stabilizzare la fotocamera prima dello scatto



## Reportage a Berlino con la SL1000

Con una fotocamera bridge, qual è la Fujifilm FinePix SL1000, siamo in grado di realizzare ogni tipo di fotografia, dal paesaggio all'architettura, dalla street photography al ritratto. Noi l'abbiamo usata per documentare un nostro breve soggiorno a Berlino, in Germania. Lo zoom, equivalente a 24-1200mm, l'abbiamo sfruttato fino in fondo. La massima focale tele ci è servita per cogliere particolari che a occhio nudo erano difficilmente visibili. Altrettanto utile il grandangolo da 24mm. Alcuni scatti sono stati realizzati con il diaframma più aperto per cercare di avere un tempo il più breve possibile; altri, non avendo il treppiede, sono stati fatti sfruttando muretti e tavoli incontrati per via. Utili anche i 2 mirini, quello elettronico e il display Lcd, oltretutto orientabile, per meglio inquadrare nelle situazioni più complesse [www.pfstudionews.com](http://www.pfstudionews.com)



FinePix SL1000 - Focale 800mm - 1/200 f/5.5 400 ISO

FinePix SL1000 - Focale 800mm - 1/64 f/15 100 ISO, mano libera



FinePix SL1000 - Focale 24mm - 1/750 f/4.2 100 ISO



FinePix SL1000 - Focale 400mm - 1/200 f/8 200 ISO



FinePix SL1000 Focale 1200mm - 1/170 f/6.2 400 ISO, mano libera



FinePix SL1000 - Focale 70mm - 1/64 f/15 100 ISO, mano libera



FinePix SL1000 - Focale 400mm - 1/500 f/5.9 800 ISO



FinePix SL1000 - Focale 1000mm - 1/12 f/5 1600 ISO mano libera



FinePix SL1000 - Focale 24mm - 1/100 f/2.9 3200 ISO, mano libera



FinePix SL1000 - Focale 600mm - 1/40 f/4.5 800 ISO, mano libera

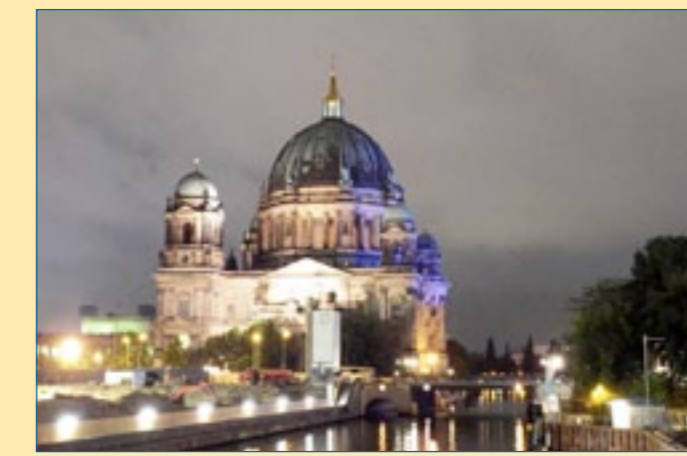
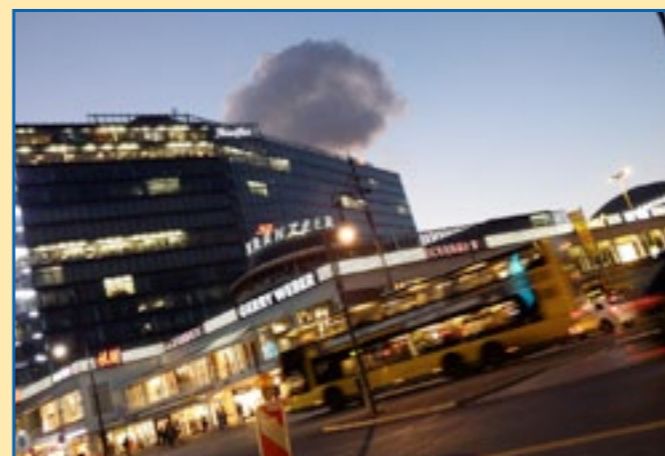


Foto in alto a sinistra: FinePix SL1000 - Focale 28mm - 1/20 f/3.8 800 ISO, mano libera

Foto in alto a destra: FinePix SL1000 - Focale 200mm - 0.4sec f/4.3 3200 ISO, fotocamera appoggiata su muretto

Foto a sinistra: FinePix SL1000 - Focale 1200mm - 1/550 f/6 400 ISO, mano libera. Particolare Memoriale della Shoah





### Canon Ixus 140

**Sensore:** Ccd di tipo 1/2.3" **Pixel effettivi:** 16 Megapixel **Processore:** Digic 4 **Obiettivo:** zoom 8x, 5-40mm (eq. 28-224 mm) **Apertura:** f/3,2-f/6,9 **Stabilizzazione:** ottico Intelligent IS, 2,5 stop **Messa a fuoco:** 9 punti, punto centrale fisso, Face Detection **Modalità AF:** singola, continuo, Servo AF/AE, AF tracking **Esposizione:** valutativa, media pesata centro e spot **Programmi:** Auto, Smart Auto (32 scene foto e 21 scene video) **Sensibilità ISO:** 100-1600 **Otturatore:** 1/5sec-1/2000 sec **Display:** Lcd PureColor II G (TFT), 3", 460.000 pixel **Mirino:** no **Flash integrato:** sì **Effetti creativi:** sì, anche per video **Formato file:** Jpeg, Mov (video) in HD **Microfono:** integrato **Interfaccia:** USB, uscita A/V **WiFi:** no **GPS:** no **Dimensioni:** 95,4x56,0x20,6mm **Peso:** 133gr



### Canon Ixus 255HS

**Sensore:** Cmos 1/2.3" retroilluminato **Pixel effettivi:** 12,1 Mega **Processore:** Digic 5 **Obiettivo:** zoom 10x, 4,3-43mm (eq. 24-240mm) **Apertura:** f/3-f/6,9 **Stabilizzazione:** ottico Intelligent IS, 2 stop **Messa a fuoco:** 9 punti, punto centrale fisso, Face Detection **Modalità AF:** singola, continuo, Servo AF/AE, AF tracking **Esposizione:** valutativa, media pesata centro e spot **Programmi:** Auto, Hybrid Auto, Smart Auto (58 scene foto e 21 scene video) **Sensibilità ISO:** 80-6400 **Otturatore:** 1/5sec-1/2000sec. **Display:** Lcd PureColor II G (TFT), 3", 461.000 pixel **Mirino:** no **Flash integrato:** sì **Effetti creativi:** sì, anche video **Formato file:** Jpeg, Mov (video) in Full HD e HD **Microfono:** integrato **Interfaccia:** USB, uscita A/V, mini HDMI **WiFi:** sì **GPS:** no **Dimensioni:** 97,2x56,4x22,5 mm **Peso:** 144gr



### Canon PowerShot G15

**Sensore:** Cmos 1/1.7" alta sensibilità **Pixel effettivi:** 12,1 Mega **Processore:** Digic 5 **Obiettivo:** zoom 5x, 6,1-30,5mm (eq. 28-140mm) **Apertura:** f/1,8-f/2,8 **Stabilizzazione:** ottico Intelligent IS, 4 stop **Messa a fuoco:** 9 punti, punto centrale spostabile, Face Detection **Modalità AF:** singola, continuo, Servo AF/AE, AF tracking **Esposizione:** valutativa, media pesata centro e spot **Programmi:** P, A, S, M, C1 e C2, SCN, Smart Auto (58 scene foto e 21 scene video) **Sensibilità ISO:** 80-12800 **Otturatore:** 1/5sec-1/4000sec. **Display:** Lcd PureColor II G (TFT), 3", 922.000 pixel **Mirino:** sì, ottico **Flash integrato:** sì, pop-up **Effetti creativi:** sì, anche video **Formato file:** jpeg, Raw, Mov in Full HD e HD **Microfono:** integrato **Interfaccia:** USB, uscita A/V, mini HDMI **WiFi:** sì **GPS:** no **Dimensioni:** 106,6x75,9x40,1mm **Peso:** 352gr



### Canon PowerShot SX510 HS

**Sensore:** Cmos 1/2.3" retroilluminato **Pixel effettivi:** 12,1 Megapixel **Processore:** Digic 4 **Obiettivo:** zoom 30x, 4,3-215mm (eq. 24-720mm) **Apertura:** f/3,4-f/5,8 **Stabilizzazione:** ottico Intelligent IS, Dynamic IS 2,5 stop **Messa a fuoco:** 9 punti, Face Detection **Modalità AF:** singola, continuo, Servo AF/AE, AF tracking **Esposizione:** valutativa, media pesata centro e spot **Programmi:** P, A, S, M, SCN, Smart Auto (32 scene foto e 21 scene video) **Sensibilità ISO:** 100-3200 **Otturatore:** 1/5-1/1600 sec **Display:** Lcd TFT, 3", 461.000 pixel **Mirino:** no **Flash integrato:** sì, pop-up **Effetti creativi:** sì, anche per video **Formato file:** Jpeg, Mov (video) in Full HD e HD 24/30fps **Microfono:** integrato **Interfaccia:** USB, uscita A/V, mini HDMI **WiFi:** sì **GPS:** sì, tramite smartphone **Dimensioni:** 104x69,5x80,2mm **Peso:** 349gr



### Canon PowerShot SX280HS

**Sensore:** Cmos 1/2.3" retroilluminato **Pixel effettivi:** 12,1 Mega **Processore:** Digic 6 **Obiettivo:** zoom 20x, 4,5-90mm (eq. 25-500mm) **Apertura:** f/3,5-f/6,8 **Stabilizzazione:** ottico Intelligent IS, 2,5 stop **Messa a fuoco:** 9 punti, punto centrale fisso, Face Detection **Modalità AF:** Singolo, Continuo, Servo AF/AE, AF tracking, Macro subacquea, Quick **Esposizione:** valutativa, media pesata centro e spot **Programmi:** P, A, S, M, SCN, Hybrid Auto, Smart Auto (58 scene foto e 21 scene video) **Sensibilità ISO:** Auto, 80 - 6400 **Otturatore:** 1/5 sec-1/3200 sec **Display:** Lcd PureColor II G (TFT), 3", 461.000 pixel **Mirino:** no **Flash integrato:** sì, pop-up **Effetti creativi:** sì, anche video **Formato file:** Jpeg, MP4 in Full HD e HD **Microfono:** integrato **Interfaccia:** USB, uscita A/V, mini HDMI **WiFi:** sì **GPS:** sì **Dimensioni:** 106,4x62,8x32,6mm **Peso:** 233gr



### Canon PowerShot SX270HS

**Sensore:** Cmos 1/2.3" retroilluminato **Pixel effettivi:** 12,1 Mega **Processore:** Digic 6 **Obiettivo:** zoom 20x, 4,5-90mm (eq. 25-500 mm) **Apertura:** f/3,5-f/6,8 **Stabilizzazione:** ottico Intelligent IS, 2,5 stop **Messa a fuoco:** 9 punti, punto centrale fisso, Face Detection **Modalità AF:** Singolo, Continuo, Servo AF/AE, AF tracking, Macro subacquea, Quick **Esposizione:** valutativa, media pesata centro e spot **Programmi:** P, A, S, M, SCN, Hybrid Auto, Smart Auto (58 scene foto e 21 scene video) **Sensibilità ISO:** 80-6400 **Otturatore:** 1/5sec-1/3200 sec **Display:** Lcd PureColor II G (TFT), 3", 461.000 pixel **Mirino:** no **Flash integrato:** sì, pop-up **Effetti creativi:** sì, anche video **Formato file:** Jpeg, MP4 in Full HD e HD **Microfono:** integrato **Interfaccia:** USB, uscita A/V, mini HDMI **WiFi:** no **GPS:** no **Dimensioni:** 106,4x61,1x32,6mm **Peso:** 227gr



### Canon PowerShot G16

**Sensore:** Cmos 1/1.7" retroilluminato **Pixel effettivi:** 12,1 Mega **Processore:** Digic 6 **Obiettivo:** zoom 5x, 6,1-30,5mm (eq. 28-140mm) **Apertura:** f/1,8-f/2,8 **Stabilizzazione:** ottico Intelligent IS con Dynamic IS su 5 assi, 3 stop **Messa a fuoco:** a 9 punti, punto centrale spostabile, Face Detection **Modalità AF:** singola, continuo, Servo AF/AE, AF tracking **Esposizione:** valutativa, media pesata centro e spot **Programmi:** P, A, S, M, C1 e C2, SCN, Smart Auto (58 scene foto e 21 scene video) **Sensibilità ISO:** 80-12800 **Otturatore:** 1-1/4000sec. **Display:** Lcd PureColor II G (TFT), 3", 922.000 pixel **Mirino:** sì, ottico **Flash integrato:** sì, pop-up **Effetti creativi:** sì, anche per video **Formato file:** Jpeg, Raw, Mp4, Mpeg4-AVC (video) in Full HD e HD a 60/30fps **Microfono:** integrato **Interfaccia:** USB, uscita A/V, mini HDMI **WiFi:** sì **GPS:** sì, tramite smartphone **Dimensioni:** 108,8x75,9x40,3mm **Peso:** 356gr



### Canon PowerShot N

**Sensore:** Cmos 1/2.3" retroilluminato **Pixel effettivi:** 12,1 Mega **Processore:** Digic 5 **Obiettivo:** zoom 8x, 5-40mm (eq. 28-224mm) **Apertura:** f/3,0-f/5,9 **Stabilizzazione:** ottico Intelligent IS, 3,5 stop **Messa a fuoco:** punto centrale spostabile, Face Detection **Modalità AF:** continuo, Servo AF/AE, Touch AF **Esposizione:** valutativa, media pesata centro e spot **Programmi:** P, Smart Auto, Hybrid Auto (58 scene foto e 21 scene video) **Sensibilità ISO:** 80-6400 **Otturatore:** 1/5sec-1/2000 sec **Display:** touch screen Lcd PureColor II G (TFT), 2,8", 461.000 pixel, inclinabile **Mirino:** no **Flash integrato:** sì, integrato **Effetti creativi:** sì, anche video **Formato file:** Jpeg, Mov (video) in Full HD e HD **Microfono:** integrato **Interfaccia:** USB **WiFi:** sì **GPS:** no **Dimensioni:** 78,6x60,2x29,3mm **Peso:** 195gr



### Canon PowerShot SX-50HS

**Sensore:** Cmos 1/2.3" retroilluminato **Pixel effettivi:** 12,1 Mega **Processore:** Digic 5 **Obiettivo:** zoom 50x, 4,3-215mm (eq. 24-1200mm) **Apertura:** f/3,4-f/6,5 **Stabilizzazione:** ottico Intelligent IS, 4,5 stop **Messa a fuoco:** punto centrale spostabile, Face Detection **Modalità AF:** singola, continuo, Servo AF/AE, AF tracking **Esposizione:** valutativa, media pesata centro e spot **Programmi:** P, A, S, M, C1 e C2, SCN, Smart Auto (58 scene foto e 21 scene video) **Sensibilità ISO:** 80-6400 **Otturatore:** 1/5 sec-1/2000 sec **Display:** Lcd PureColor II VA (TFT), 2,8", 461.000 pixel, orientabile **Mirino:** sì, elettronico **Flash integrato:** sì, pop-up **Effetti creativi:** sì, anche video **Formato file:** Jpeg, Raw, Mov in Full HD e HD **Microfono:** integrato **Interfaccia:** USB, uscita A/V, mini HDMI **WiFi:** no **GPS:** no **Dimensioni:** 122,5x87,3x105,5mm **Peso:** 595gr



### Canon PowerShot SX170 IS

**Sensore:** Ccd 1/2.3" **Pixel effettivi:** 16 Megapixel **Processore:** Digic 4 **Obiettivo:** zoom 16x, 5-80 mm (eq. 28-448 mm) **Apertura:** f/3,5-f/5,9 **Stabilizzazione:** ottico Intelligent IS, 2,5 stop **Messa a fuoco:** 9 punti, punto centrale fisso, Face Detection **Modalità AF:** Singolo, Continuo, Servo AF/AE, AF tracking **Esposizione:** valutativa, media pesata centro e spot **Programmi:** P, A, S, M, SCN, Hybrid Auto, Smart Auto (32 scene foto e 21 scene video) **Sensibilità ISO:** 100-1600 **Otturatore:** 1/5-1/3200 sec **Display:** Lcd TFT 3", 230.000 pixel **Mirino:** no **Flash integrato:** sì, pop-up **Effetti creativi:** sì, anche per video **Formato file:** Jpeg, MOV (video) in HD 25fps **Microfono:** integrato **Interfaccia:** USB, uscita A/V **WiFi:** no **GPS:** no **Dimensioni:** 108x71x43,9mm **Peso:** 251gr



### Canon PowerShot G1 X

**Sensore:** Cmos 18,7x14mm **Pixel effettivi:** 14,3 Megapixel **Processore:** Digic 5 **Obiettivo:** zoom 5x, 6,1-30,5mm (eq. 28-140mm) **Apertura:** f/2,8-f/5,8 **Stabilizzazione:** ottico Intelligent IS, 4 stop **Messa a fuoco:** 9 punti, punto centrale spostabile, Face Detection **Modalità AF:** singola, continuo, Servo AF/AE, AF tracking **Esposizione:** valutativa, media pesata centro e spot **Programmi:** P, A, S, M, C1 e C2, SCN, Smart Auto (32 scene foto e 21 scene video) **Sensibilità ISO:** 100-12800 **Otturatore:** 60sec-1/4000sec **Display:** Lcd PureColor II VA (TFT), 3", 920.000 pixel, orientabile **Mirino:** sì, ottico **Flash integrato:** sì **Effetti creativi:** sì, anche per video **Formato file:** Jpeg, Raw, Mov in Full HD e HD **Microfono:** integrato **Interfaccia:** USB, uscita A/V, mini HDMI **WiFi:** no **GPS:** no **Dimensioni:** 116,7x80,5x64,7mm **Peso:** 534gr



### Canon PowerShot D20

**Sensore:** Cmos 1/2.3" retroilluminato **Pixel effettivi:** 12,1 Mega **Processore:** Digic 4 **Obiettivo:** zoom 5x, 5-25mm (eq. 28-140 mm) **Apertura:** f/3,9-f/4,8 **Stabilizzazione:** ottico Intelligent IS, 2 stop **Messa a fuoco:** 9 punti, punto centrale fisso, Face Detection **Modalità AF:** Singolo, Continuo, Servo AF/AE, tracking del sistema AF **Esposizione:** valutativa, media pesata centro e spot **Programmi:** P, Smart Auto (32 scene foto e 21 scene video), Video Diario **Sensibilità ISO:** 100-3200 **Otturatore:** 1/5sec-1/1600 sec **Display:** Lcd PureColor (TFT), 3", 461.000 pixel **Mirino:** no **Flash integrato:** sì **Effetti creativi:** sì, anche per video **Formato file:** Jpeg, Mov (video) in Full HD e HD **Microfono:** integrato **Interfaccia:** USB, uscita A/V, mini HDMI **WiFi:** no **GPS:** sì **Dimensioni:** 112,3x70,8x28mm **Peso:** 228gr



Fujifilm X20, obiettivo zoom 28-112mm equivalente, su focale 28mm, Modalità priorità diaframma, ISO 200, 1/1500sec f/6.4



### Fujifilm XQ1

**Sensore:** X-Trans Cmos II 2/3" **Pixel effettivi:** 12 Megapixel **Processore:** EXR II **Obiettivo:** Fujinon 4x 25-100mm **Apertura:** f/1.8-f/2.8 **Stabilizzatore:** sì **Messa a fuoco:** Intelligent Hybrid a contrasto e a rilevamento di fase **Modalità AF:** singola, continua, manuale, AF tracking, Focus peaking **Esposizione:** TTL a 256 zone, multi, media **Programmi:** P, A, S, M **Sensibilità ISO:** 100-12800 **Otturatore:** 30sec-1/4000sec **Display:** Lcd TFT da 3", 920.000 pixel **Mirino:** no **Flash integrato:** sì **Effetti creativi:** sì **Formato file:** Jpeg, Raw, Mov H.264 Full HD a 30/60 fps **Microfono:** integrato stereo **Interfaccia:** USB, mini HDMI Mini **WiFi:** sì **GPS:** no **Dimensioni:** 100x58.5x33.3mm **Peso:** 206g **Varie:** Lens Modulation Optimizer



### Fujifilm X10

**Sensore:** EXR Cmos da 2/3" **Pixel effettivi:** 12 Megapixel **Processore:** EXR **Obiettivo:** zoom 4x 7.1-28.4mm (eq. 28-112mm) **Apertura:** f/2.4/f/2.8 **Stabilizzatore:** ottico **Messa a fuoco:** TTL a contrasto, multi-area e area **Modalità AF:** singola, continua, manuale **Esposizione:** TTL a 256 zone valutativa, media pesata centro e spot **Programmi:** EXR, Auto, P, A, S, M, C1, C2, Adv **Sensibilità ISO:** 100-12800 **Otturatore:** 30sec-1/4000sec **Display:** Lcd TFT da 2.8", 460.000 pixel **Mirino:** sì, ibrido **Flash integrato:** sì, pop-up **Effetti creativi:** no **Formato file:** Jpeg, Raw, Jpeg + Raw/Mov (video) in Full HD a 30 fps e HD **Microfono:** integrato **Interfaccia:** USB, mini HDMI **WiFi:** no **GPS:** no **Dimensioni:** 117x70x57mm **Peso:** 350g



### Fujifilm X-S1

**Sensore:** EXR Cmos da 2/3" **Pixel effettivi:** 12 Mega **Processore:** EXR **Obiettivo:** zoom 26x 6.1-158.6mm (eq. 24-624mm) **Apertura:** f/2.8-f/5.6 **Stabilizzatore:** ottico **Messa a fuoco:** TTL a contrasto, multi-area e area, tracking **Modalità AF:** singola, continua, manuale, face detection **Esposizione:** TTL a 256 zone valutativa, media pesata centro e spot **Programmi:** EXR, Auto, P, A, S, M, C1, C2, C3, Adv., SP **Sensibilità ISO:** 100-12800 **Otturatore:** 30sec-1/4000sec **Display:** Lcd TFT da 3", 460.000 pixel, angolabile **Mirino:** sì, elettronico **Flash integrato:** sì, pop-up **Effetti:** sì **Formato file:** Jpeg, Raw, Jpeg + Raw/Mov (video) in Full HD a 30 fps e HD **Microfono:** integrato, stereo **Interfaccia:** USB, mini HDMI, microfono esterno **WiFi:** no **GPS:** no **Dimensioni:** 135x107x149mm **Peso:** 945g



### Fujifilm XF1

**Sensore:** EXR Cmos da 2/3" **Pixel effettivi:** 12 Megapixel **Processore:** EXR **Obiettivo:** zoom 4x 6.4-25.6mm (eq. 25-100mm) **Apertura:** f/1.8-f/4.9 **Stabilizzatore:** ottico **Messa a fuoco:** TTL a contrasto, multi-area e area **Modalità AF:** singola, continua, manuale, face detection **Esposizione:** TTL a 256 zone valutativa, media pesata centro e spot **Programmi:** EXR, P, A, S, M **Sensibilità ISO:** 100-12800 **Otturatore:** 8sec-1/2000sec **Display:** Lcd TFT da 3", 460.000 pixel **Mirino:** no **Flash integrato:** sì, pop-up **Effetti creativi:** sì **Formato file:** Jpeg, Raw, Jpeg + Raw/Mov (video) in Full HD a 30 fps e HD **Microfono:** integrato **Interfaccia:** USB, mini HDMI **WiFi:** no **GPS:** no **Dimensioni:** 108x61x33mm **Peso:** 225g



### Fujifilm X100S

**Sensore:** X-Trans Cmos II di tipo APS-C **Pixel effettivi:** 16.3 Megapixel **Processore:** EXR II **Obiettivo:** 23mm (eq. 35mm) **Apertura:** f/2 **Stabilizzatore:** no **Messa a fuoco:** a 25 punti (mirino ottico), 49 punti (mirino elettronico/Lcd), 81 punti in manuale **Modalità AF:** singola, continua, manuale, face detection (solo per riduzione occhi rossi) **Esposizione:** TTL a 256 zone valutativa, media pesata centro e spot **Programmi:** P, A, S, M **Sensibilità ISO:** Auto, 100-25600 **Otturatore:** 30sec-1/4000sec **Display:** Lcd TFT da 2.8", 460.000 pixel **Mirino:** sì, ibrido **Flash integrato:** sì **Effetti creativi:** filtri colore **Formato file:** Jpeg, Raw/Mov (video) in Full HD a 30/60 fps **Microfono:** integrato **Interfaccia:** USB, mini HDMI **WiFi:** no **GPS:** no **Dimensioni:** 126x74x54mm **Peso:** 445g



### Fujifilm X100

**Sensore:** Cmos APS-C **Pixel effettivi:** 12.3 Megapixel **Processore:** EXR **Obiettivo:** 23mm (eq. 35mm) **Apertura:** f/2 **Stabilizzatore:** no **Messa a fuoco:** a 25 punti (mirino ottico), 49 punti (mirino elettronico/Lcd), 81 punti in manuale **Modalità AF:** singola, continua, manuale, face detection (solo per riduzione occhi rossi) **Esposizione:** TTL a 256 zone valutativa, media pesata centro e spot **Programmi:** P, A, S, M **Sensibilità ISO:** Auto, 100-12800 **Otturatore:** 30sec-1/4000sec **Display:** Lcd TFT da 2.8", 460.000 pixel **Mirino:** sì, ibrido **Flash integrato:** sì **Effetti creativi:** filtri colore **Formato file:** Jpeg, Raw/Mov (video) in HD a 24 fps **Microfono:** integrato **Interfaccia:** USB, mini HDMI **WiFi:** no **GPS:** no **Dimensioni:** 126x74x54mm **Peso:** 445g



### Fujifilm X20

**Sensore:** X-Trans Cmos II da 2/3" **Pixel effettivi:** 12 Megapixel **Processore:** EXR II **Obiettivo:** zoom 7.1-28.4mm (eq. 28-112mm) **Apertura:** f/2-f/2.8 **Stabilizzatore:** ottico **Messa a fuoco:** ibrida a rilevazione di fase/contrasto con area di messa a fuoco spostabile **Modalità AF:** singola, continua, manuale **Esposizione:** TTL a 256 zone valutativa, media pesata centro e spot **Programmi:** Advance SR, P, A, S, M, C1, C2, scene **Sensibilità ISO:** Auto, 100-12800 **Otturatore:** 30sec-1/4000sec **Display:** Lcd TFT da 2.8", 460.000 pixel **Mirino:** ottico avanzato **Flash integrato:** pop-up **Effetti creativi:** sì **Formato file:** Jpeg, Raw, Jpeg+Raw/Mov (video) in Full HD a 60 fps e HD **Microfono:** integrato **Interfaccia:** USB, mini HDMI **WiFi:** no **GPS:** no **Dimensioni:** 117x70x57mm **Peso:** 353g



Fujifilm X-S1, obiettivo zoom 24-624mm equivalente, su focale 150mm, Modalità priorità diaframma, 800 ISO, 1/500sec f/8



### Fujifilm FinePix HS50EXR

**Sensore:** EXR Cmos II 1/2" **Pixel effettivi:** 16 Mega **Processore:** EXR II **Obiettivo:** zoom 42x 4.4-185mm (eq. 24-1000mm) **Apertura:** f/2.8-f/5.6 **Stabilizzatore:** ottico **Messa a fuoco:** ibrida rilevazione di contrasto/fase, centrale, multi-area, area, tracking **Modalità AF:** singola, continua, manuale, face detection **Esposizione:** TTL a 256 zone valutativa, media pesata centro e spot **Programmi:** EXR, Auto, P.A, S, M, SP1, SP2, Adv **Sensibilità ISO:** 100-12800 **Otturatore:** 30sec-1/4000sec **Display:** Lcd TFT da 3", 920.000 pixel, orientabile **Mirino:** sì, elettronico **Flash integrato:** sì, pop-up **Effetti:** sì **Formato file:** Jpeg, Raw, Jpeg + Raw/Mov (video) in Full HD a 60 fps e HD **Microfono:** integrato, stereo **Interfaccia:** USB, mini HDMI, microfono esterno, telecomando WiFi: no **GPS:** no **Dimensioni:** 135x101x146mm **Peso:** 808g



### Fujifilm FinePix HS30EXR

**Sensore:** EXR Cmos da 1/2" **Pixel effettivi:** 16 Megapixel **Processore:** EXR **Obiettivo:** zoom 30x 4.2-126mm (eq. 24-720mm) **Apertura:** f/2.8-f/5.6 **Stabilizzatore:** ottico **Messa a fuoco:** TTL a contrasto, multi-area e area **Modalità AF:** singola, continua, manuale, face detection **Esposizione:** TTL a 256 zone valutativa, media pesata centro e spot **Programmi:** EXR, Auto, P.A, S, M, SP1, SP2, Adv **Sensibilità ISO:** 100-12800 **Otturatore:** 30sec-1/4000sec **Display:** Lcd TFT da 3", 460.000 pixel, angolabile **Mirino:** sì, elettronico **Flash integrato:** sì, pop-up **Effetti:** sì **Formato file:** Jpeg, Raw, Jpeg + Raw/Mov (video) in Full HD a 30 fps e HD **Microfono:** integrato, stereo **Interfaccia:** USB, mini HDMI **WiFi:** no **GPS:** no **Dimensioni:** 131x97x126mm **Peso:** 687g



### Fujifilm FinePix S8200

**Sensore:** BSI Cmos da 1/2" **Pixel effettivi:** 16 Mega **Processore:** EXR **Obiettivo:** zoom 40x 4.3-172.2mm (eq. 24-960mm) **Apertura:** f/2.9-f/6.5 **Stabilizzatore:** Powerful Optical Image **Messa a fuoco:** TTL a contrasto, multiarea area, centro, Tracking **Modalità AF:** singola, continua, manuale, face detection **Esposizione:** TTL a 256 zone multi, media pesata centro e spot **Programmi:** Auto, SR Auto, P.A, S, M, SP, Adv, Custom **Sensibilità ISO:** 64-12800 **Otturatore:** 8sec-1/2000sec **Display:** Lcd TFT da 3", 460.000 pixel, angolabile **Mirino:** sì, elettronico 201.000 punti **Flash integrato:** sì, pop-up **Effetti:** sì, modalità 3D **Formato file:** Jpeg/Mov (video) in Full HD a 60 fps **Microfono:** integrato, stereo **Interfaccia:** USB, mini HDMI **WiFi:** no **GPS:** no **Dimensioni:** 122.6x86.9x116.2mm **Peso:** 670g



### Fujifilm FinePix F770EXR

**Sensore:** EXR Cmos da 1/2" **Pixel effettivi:** 16 Megapixel **Processore:** EXR **Obiettivo:** zoom 20x 4.6-92mm (eq. 25-500mm) **Apertura:** f/3.5-f/5.3 **Stabilizzatore:** ottico (CMOS shift) **Messa a fuoco:** a rilevazione di contrasto, multi-area, area, tracking **Modalità AF:** singola, continua, manuale, face detection **Esposizione:** TTL a 256 zone valutativa, media pesata centro e spot **Programmi:** EXR, Auto, Adv., SP, P.A, S, M **Sensibilità ISO:** 100-3200, 6400/12800 a risoluzioni inferiori **Otturatore:** 8sec-1/2000sec **Display:** Lcd TFT da 3", 460.000 pixel **Mirino:** no **Flash integrato:** sì, pop-up **Effetti:** sì **Formato file:** Jpeg, Raw, Jpeg+Raw/MPEG-4 (video) in Full HD a 30fps e HD **Microfono:** integrato, stereo **Interfaccia:** USB, mini HDMI **WiFi:** no **GPS:** sì **Dimensioni:** 105.1x63.3x36mm **Peso:** 234g



### Fujifilm FinePix F750EXR

**Sensore:** EXR Cmos da 1/2" **Pixel effettivi:** 16 Megapixel **Processore:** EXR **Obiettivo:** zoom 20x 4.6-92mm (eq. 25-500mm) **Apertura:** f/3.5-f/5.3 **Stabilizzatore:** ottico (CMOS shift) **Messa a fuoco:** a rilevazione di contrasto, multi-area, area, tracking **Modalità AF:** singola, continua, manuale, face detection **Esposizione:** TTL a 256 zone valutativa, media pesata centro e spot **Programmi:** EXR, Auto, Adv, SP, P.A, S, M **Sensibilità ISO:** 100-3200, 6400/12800 a risoluzioni inferiori **Otturatore:** 8sec-1/2000sec **Display:** Lcd TFT da 3", 460.000 pixel **Mirino:** no **Flash integrato:** sì, pop-up **Effetti:** sì **Formato file:** Jpeg, Raw, Jpeg+Raw/MPEG-4 (video) in Full HD a 30 fps e HD **Microfono:** integrato, stereo **Interfaccia:** USB, mini HDMI **WiFi:** no **GPS:** no **Dimensioni:** 105x63x36mm **Peso:** 234g



### Fujifilm FinePix F850EXR

**Sensore:** EXR Cmos da 1/2" **Pixel effettivi:** 16 Megapixel **Processore:** EXR **Obiettivo:** zoom 20x 4.6-92mm (eq. 25-500mm) **Apertura:** f/3.5-f/5.3 **Stabilizzatore:** ottico (CMOS shift) **Messa a fuoco:** a rilevazione di contrasto, multi-area, centro, tracking **Modalità AF:** singola, continua, manuale, face detection **Esposizione:** TTL a 256 zone valutativa, multi e spot **Programmi:** EXR, Auto, Adv, SP, P.A, S, M **Sensibilità ISO:** 100-12800 **Otturatore:** 8sec-1/2000sec **Display:** Lcd TFT da 3", 920.000 pixel **Mirino:** no **Flash integrato:** sì, pop-up **Effetti creativi:** sì **Formato file:** Jpeg, H.264 (MOV) in Full HD e HD a 60 fps **Microfono:** integrato, stereo **Interfaccia:** USB, mini HDMI **WiFi:** sì **GPS:** sì **Dimensioni:** 105x63.3x36mm **Peso:** 230g



### Fujifilm FinePix SL1000

**Sensore:** BSI Cmos da 1/2.3" **Pixel effettivi:** 16.2 Megapixel **Obiettivo:** zoom 50x 4.3-215mm (eq. 24-1200mm) **Apertura:** f/2.9-f/6.5 **Stabilizzatore:** ottico **Messa a fuoco:** a rilevazione di contrasto, centrale, multi-area, area, tracking **Modalità AF:** singola, continua, manuale, face detection **Esposizione:** TTL a 256 zone valutativa, media pesata centro e spot **Programmi:** SR Auto, Auto, P.A, S, M, C, Adv **Sensibilità ISO:** 100-12800 **Otturatore:** 30sec-1/1700sec **Display:** Lcd TFT da 3", 920.000 pixel, angolabile **Mirino:** sì, elettronico **Flash integrato:** sì, pop-up **Effetti:** sì **Formato file:** Jpeg, Raw, Jpeg+Raw/Mov (video) in Full HD a 60 fps e HD **Microfono:** integrato, stereo **Interfaccia:** USB, mini HDMI **WiFi:** no **GPS:** no **Dimensioni:** 123x87x123mm **Peso:** 659g



### Fujifilm FinePix S4800

**Sensore:** CCD da 1/2.3" **Pixel effettivi:** 16 Megapixel **Obiettivo:** zoom 30x (eq. 24-720mm) **Apertura:** f/3.1-f/5.9 **Stabilizzatore:** CCD tipo shift **Messa a fuoco:** a rilevazione di contrasto, multiarea, area, centro, tracking **Modalità AF:** singola, continua, face detection **Esposizione:** TTL a 256 zone Multi, media pesata centro e spot **Programmi:** Auto, SR Auto, SP1, SP2, P.A, S, M **Sensibilità ISO:** 64-1600, 3200 e 6400 a risoluzione inferiore **Otturatore:** 8sec-1/2000sec **Display:** Lcd TFT da 3", 230.000 pixel **Mirino:** no **Flash integrato:** sì, pop-up **Effetti:** sì, modalità 3D **Formato file:** Jpeg/Motion Jpeg (video) in HD a 30 fps **Microfono:** integrato, mono **Interfaccia:** USB, mini HDMI **WiFi:** no **GPS:** no **Dimensioni:** 122x93x100mm **Peso:** 518g



### Fujifilm FinePix SL240

**Sensore:** CCD da 1/2.3" **Pixel effettivi:** 14 Megapixel **Obiettivo:** zoom 24x 4.3-103.2mm (eq. 24-576mm) **Apertura:** f/3.1-f/6.5 **Stabilizzatore:** CCD tipo Shift **Messa a fuoco:** a rilevazione di contrasto, multi-area, area **Modalità AF:** singola, continua, manuale, face detection **Esposizione:** TTL a 256 zone valutativa, media pesata centro e spot **Programmi:** SP Auto, SP, P.A, S, M, C **Sensibilità ISO:** 100-1600, 3200 e 6400 a risoluzione inferiore **Otturatore:** 8sec-1/2000sec **Display:** Lcd TFT da 3", 460.000 pixel **Mirino:** sì, elettronico **Flash integrato:** sì, pop-up **Effetti creativi:** no **Formato file:** Jpeg/Mov (video) in HD a 30 fps **Microfono:** integrato **Interfaccia:** USB, mini HDMI **WiFi:** no **GPS:** no **Dimensioni:** 122x93x100mm **Peso:** 510g



### Fujifilm FinePix XP60

**Sensore:** EXR Cmos da 1/2.3" **Pixel effettivi:** 16.4 Megapixel **Obiettivo:** zoom 5x 4.4-66mm (eq. 24-360mm) **Apertura:** f/3.5-f/5.3 **Stabilizzatore:** CMOS shift **Messa a fuoco:** a rilevazione di contrasto, multi-area, centro, tracking **Modalità AF:** singola, continua, face detection **Esposizione:** TTL a 256 zone valutativa **Programmi:** SR Auto, Auto **Sensibilità ISO:** 100-3200, 6400 a risoluzione inferiore **Otturatore:** 4sec-1/2000sec **Display:** Lcd TFT da 2.7", 230.000 pixel **Mirino:** no **Flash integrato:** sì **Effetti creativi:** sì **Formato file:** Jpeg/MOV (video) in Full HD a 60 fps e HD **Microfono:** integrato **Interfaccia:** USB, mini HDMI **WiFi:** no **GPS:** no **Dimensioni:** 104x66x26mm **Peso:** 183g



### Nikon Coolpix A

**Sensore:** Cmos formato DX da 23,6x15,6 mm **Pixel effettivi:** 16,9 Megapixel **Processore:** Expeed 2 **Obiettivo:** 18,5 mm (eq. 28 mm) **Apertura:** f/2,8 **Stabilizzatore:** no **Messa a fuoco:** autofocus e manual focus, Face Detection **Modalità AF:** area normale, estesa e AF inseguimento soggetto **Esposizione:** matrix, ponderata centrale o spot **Programmi:** P.A, S, M, U1 e U2, SCN, Auto (19 scene foto) **Sensibilità ISO:** 100 - 25600 (Hi2) **Otturatore:** 30sec-1/2000sec **Display:** Lcd (TFT), 3", 921.000 pixel **Mirino:** no (ottico opzionale) **Flash integrato:** sì, pop-up **Effetti:** no **Formato file:** Jpeg, Raw, Mov in Full HD e HD **Microfono:** integrato, stereo **Interfaccia:** USB, mini HDMI **WiFi:** opzionale **GPS:** opzionale **Dimensioni:** 111,0x64,3x40,3 mm **Peso:** 299 g



### Nikon Coolpix P7800

**Sensore:** Cmos 1/1.7" retroilluminato **Pixel effettivi:** 12,2 Mega **Processore:** Expeed C2 **Obiettivo:** zoom 7.1x, 6-42,8mm (eq. 28-200mm) **Apertura:** f/2-f/4 **Stabilizzatore:** ottico, VR **Messa a fuoco:** a contrasto, manuale su 99 aree, automatica 9 aree, Face Detection **Modalità AF:** auto, area centrale, priorità al volto, scelta soggetto, inseguimento soggetto **Esposizione:** matrix a 224 segmenti, ponderata centrale o spot **Programmi:** P.A, S, M, U, SCN, Auto (19 scene foto) **Sensibilità ISO:** 80-3200 (6400 Hi1) **Otturatore:** 60 sec-1/4000 sec **Display:** Lcd (TFT), 3", 921.000 pixel, orientabile **Mirino:** elettronico, 921.000 punti **Flash integrato:** sì, pop-up, slitta per esterno **Effetti:** sì **Formato file:** Jpeg, Raw, Mov in Full HD a 30/25fps **Microfono:** integrato **Interfaccia:** USB, uscita A/V, mini HDMI, microfono esterno, accessori **WiFi:** no **GPS:** no **Dimensioni:** 118,5x77,5x50,4mm **Peso:** 399g



### Nikon Coolpix P7700

**Sensore:** Cmos 1/1.7" **Pixel effettivi:** 12,7 Mega **Processore:** Expeed C2 **Obiettivo:** zoom 7,1x, 6-42,8mm (eq. 28-200mm) **Apertura:** f/2 - f/4 **Stabilizzatore:** ottico, VR, 4 stop **Messa a fuoco:** manuale a 99 aree, automatica 9 aree, Face Detection **Modalità AF:** area centrale, priorità al volto, scelta soggetto **Esposizione:** matrix a 224 segmenti, ponderata centrale o spot **Programmi:** P, A, S, M, U, SCN, Auto (19 scene foto) **Sensibilità ISO:** 80-6400 (Hi1) **Otturatore:** 60 sec-1/4000 sec **Display:** Lcd (TFT), 3", 921.000 pixel, orientabile **Mirino:** no **Flash integrato:** sì, pop-up **Effetti creativi:** sì **Formato file:** Jpeg, Raw, Mov in Full HD e HD **Microfono:** integrato **Interfaccia:** USB, uscita A/V, mini HDMI, microfono esterno, accessori **WiFi:** no **GPS:** no **Dimensioni:** 118,5x72,5x50,4mm **Peso:** 392gr



### Nikon Coolpix P7100

**Sensore:** Ccd 1/1.7" **Pixel effettivi:** 10,3 Megapixel **Processore:** Expeed C2 **Obiettivo:** zoom 7,1x, 6-42,8mm (eq. 28-200mm) **Apertura:** f/2,8-f/5,6 **Stabilizzatore:** ottico, VR **Messa a fuoco:** automatica e manuale **Modalità AF:** area spot AF (con supporto di 99 aree di messa a fuoco) **Esposizione:** matrix, ponderata centrale o spot **Programmi:** P, A, S, M, Auto **Sensibilità ISO:** 100 - 3400 (Hi1), 12.800 modalità notte **Otturatore:** 60sec-1/4000 sec **Display:** Lcd (TFT), 3", 921.000 pixel, angolabile **Mirino:** sì, ottico **Flash integrato:** sì, pop-up **Effetti creativi:** sì **Formato file:** Jpeg, raw, Mov (video) in HD a 720p **Microfono:** integrato **Interfaccia:** USB, mini HDMI, microfono esterno **WiFi:** no **GPS:** no **Dimensioni:** 116x77x48mm **Peso:** 395gr



### Nikon Coolpix P520

**Sensore:** Cmos di tipo 1/2.3" **Pixel effettivi:** 18,1 Mega **Processore:** Expeed C2 **Obiettivo:** zoom 42x, 4,3-180mm (eq. 24-1000mm) **Apertura:** f/3-f/5,9 **Stabilizzatore:** ottico, VR, 4 stop **Messa a fuoco:** manuale a 99 aree, automatica 9 aree, Face Detection **Modalità AF:** area centrale, estesa e AF a inseguimento/sceita soggetto **Esposizione:** matrix, ponderata centrale o spot **Programmi:** P, A, S, M, U, SCN, Auto **Sensibilità ISO:** 80-12800 (Hi2) **Otturatore:** 8sec-1/4000sec **Display:** Lcd (TFT), 3,2", 921.000 pixel, orientabile **Mirino:** sì, elettronico **Flash integrato:** sì, pop-up **Effetti creativi:** sì **Formato file:** Jpeg, Mov (video) in Full HD e HD **Microfono:** integrato **Interfaccia:** USB, uscita A/V, mini HDMI **WiFi:** sì, con accessorio opzionale **Dimensioni:** 125,2x84,1x101,6 mm **Peso:** 550gr



### Nikon Coolpix S6500

**Sensore:** Cmos 1/2.3" **Pixel effettivi:** 16,7 Megapixel **Processore:** Expeed C2 **Obiettivo:** zoom 12x, 4,5-54mm (eq. 25-300mm) **Apertura:** f/3,1-6,5 **Stabilizzatore:** ottico, VR **Messa a fuoco:** auto, manuale a 99 aree, Face Detection **Modalità AF:** area centrale, AF a inseguimento/sceita soggetto, priorità volto **Esposizione:** matrix, ponderata centrale o spot **Programmi:** Auto, SCN (19 scene foto) **Sensibilità ISO:** 125-3200 **Otturatore:** 4sec-1/4000 sec **Display:** Lcd TFT, 3", 460.000 pixel **Mirino:** no **Flash integrato:** sì **Effetti creativi:** sì **Formato file:** Jpeg, Mov (video) in Full HD e HD **Microfono:** integrato **Interfaccia:** USB, uscita A/V, mini HDMI **WiFi:** sì **GPS:** no **Dimensioni:** 95,4x58,3x26,3mm **Peso:** 153gr



### Nikon Coolpix S800c

**Sensore:** Cmos 1/2.3" **Pixel effettivi:** 16,7 Megapixel **Processore:** Expeed C2 **Obiettivo:** zoom 10x, 4,5-45 mm (eq. 25-250mm) **Apertura:** f/3.2-5.8 **Stabilizzatore:** ottico **Messa a fuoco:** auto a 9 aree, manuale (selezionabile tramite touch screen), Face Detection **Modalità AF:** area centrale, AF a inseguimento soggetto, priorità volto **Esposizione:** matrix a 256 segmenti, ponderata centrale o spot **Programmi:** Auto, Auto semplificato, SCN **Sensibilità ISO:** 125-3200 **Otturatore:** 4sec-1/4000 sec **Display:** Oled, 3,5", 819.000 pixel, touch screen **Mirino:** no **Flash integrato:** sì **Effetti creativi:** sì **Formato file:** Jpeg, Mov (video) in Full HD e HD **Microfono:** integrato **Interfaccia:** USB, mini HDMI **WiFi:** sì con piattaforma Android **GPS:** sì **Dimensioni:** 111,4x60x27,2mm **Peso:** 184gr



### Nikon Coolpix AW110

**Sensore:** Cmos RGB 1/2.3" **Pixel effettivi:** 16 Mega **Processore:** Expeed C2 **Obiettivo:** zoom 5x, 5-25 mm (eq. 28-140 mm) **Apertura:** f/3,9-4,8 **Stabilizzatore:** ottico ed elettronico (foto), ottico (video) **Messa a fuoco:** 9 aree, manuale su 99 aree **Modalità AF:** priorità volto, centrale, inseguimento soggetto **Esposizione:** Matrix, ponderata centrale, spot **Programmi:** Auto, Scene **Sensibilità ISO:** 125-3200 **Otturatore:** 1sec-1/1500sec, 4sec Fuochi artificiali **Display:** Oled, 3", 614.000 pixel **Mirino:** no **Flash integrato:** sì **Effetti creativi:** sì **Formato file:** Jpeg, Mov (video) in Full HD e HD **Microfono:** integrato, stereo **Interfaccia:** USB, mini HDMI, uscita video **WiFi:** sì **GPS:** sì, anche bussola elettronica **Dimensioni:** 110,1x65,3x24,5mm **Peso:** 193gr **Varie:** subacquea 18m, antiurto 2m e antigelo -10°C



### Nikon Coolpix P510

**Sensore:** Cmos 1/2.3" **Pixel effettivi:** 16,7 Megapixel **Processore:** Expeed C2 **Obiettivo:** zoom 42x, 4,3-180mm (eq. 24-1000mm) **Apertura:** f/3-f/5,9 **Stabilizzatore:** ottico, VR, 4 stop **Messa a fuoco:** manuale a 99 aree, automatica 9 aree, Face Detection **Modalità AF:** area centrale, estesa e AF a inseguimento/sceita soggetto **Esposizione:** matrix a 224 segmenti, ponderata centrale o spot **Programmi:** P, A, S, M, U, SCN, Auto (16 scene foto) **Sensibilità ISO:** 100-12800 (Hi2) **Otturatore:** 8sec-1/4000 sec **Display:** Lcd (TFT), 3", 921.000 pixel, angolabile **Mirino:** sì, elettronico **Flash integrato:** sì, pop-up **Effetti creativi:** sì **Formato file:** Jpeg, Mov (video) in Full HD e HD **Microfono:** integrato **Interfaccia:** USB, uscita A/V, mini HDMI **WiFi:** no **GPS:** sì **Dimensioni:** 119,8x82,9x102,2mm **Peso:** 555gr



### Nikon Coolpix S9500

**Sensore:** Cmos 1/2.3" **Pixel effettivi:** 18,9 Megapixel **Processore:** Expeed C2 **Obiettivo:** zoom 22x, 4,5-99mm (eq. 25-550mm) **Apertura:** f/3,4-f/6,3 **Stabilizzatore:** ottico, VR **Messa a fuoco:** auto, manuale a 99 aree, Face Detection **Modalità AF:** area centrale, AF a inseguimento/sceita soggetto, priorità volto **Esposizione:** matrix, ponderata centrale o spot **Programmi:** Auto, SCN, Auto SCN (19 scene foto) **Sensibilità ISO:** 125-3200 **Otturatore:** 8sec-1/4000sec. **Display:** Oled, 3", 614.000 pixel **Mirino:** no **Flash integrato:** sì, pop-up **Effetti creativi:** sì **Formato file:** Jpeg, Mov (video) in Full HD e HD **Microfono:** integrato **Interfaccia:** USB, uscita A/V, mini HDMI **WiFi:** sì **GPS:** sì **Dimensioni:** 110,1x60,3x30,7mm **Peso:** 205gr



### Nikon Coolpix S6600

**Sensore:** Cmos 1/2.3" retroilluminato **Pixel effettivi:** 16 Megapixel **Processore:** Expeed C2 **Obiettivo:** zoom 12x, 4,5-54mm (eq. 25-300mm) **Apertura:** f/3,3-6,3 **Stabilizzatore:** decentramento ottico VR **Messa a fuoco:** a contrasto, manuale a 99 aree **Modalità AF:** area centrale, AF a inseguimento/sceita soggetto, priorità volto **Esposizione:** matrix, ponderata centrale o spot **Programmi:** Auto, SCN (18 scene foto) **Sensibilità ISO:** 125-3200 **Otturatore:** 1sec-1/4000sec **Display:** Lcd TFT orientabile, 3", 460.000 pixel **Mirino:** no **Flash integrato:** sì **Effetti creativi:** sì **Formato file:** Jpeg, Mov (video) in Full HD 25p/30p **Microfono:** integrato **Interfaccia:** USB, uscita A/V, mini HDMI **WiFi:** sì **GPS:** no **Varie:** controllo gestuale **Dimensioni:** 96,9x57,1x27,2mm **Peso:** 165gr



### Olympus Stylus XZ-2

**Sensore:** Cmos 1/1.7" retroilluminato alta sensibilità **Pixel effettivi:** 12 Mega **Processore:** TruePic VI **Obiettivo:** zoom 4x, 6-24mm (eq. 28-112mm) **Apertura:** f/1,8-f/2,5 **Stabilizzatore:** Dual Image Stabilisation **Messa a fuoco:** 35 punti, automatica e manuale **Modalità AF:** AF singolo, AF continuo, AFTracking, modalità Super macro, Face Detection **Esposizione:** ESP, media pesata centro, spot, alte luci, ombre **Programmi:** P, A, S, M, i-Auto, SCN (16 scene foto) **Sensibilità ISO:** 100-12800 **Otturatore:** 60sec-1/2000sec **Display:** Lcd (TFT), 3", 920.000 pixel, inclinabile **Mirino:** elettronico opzionale VF-2 e VF-3 **Flash integrato:** sì **Effetti creativi:** sì, anche video **Formato file:** Jpeg, raw, Mov (video) in Full HD e HD **Microfono:** integrato stereo, esterno opzionale **Interfaccia:** USB, mini HDMI **WiFi:** no **GPS:** no **Dimensioni:** 113x65,4x48mm **Peso:** 346gr



### Olympus Stylus XZ-1

**Sensore:** Ccd 1/1.63" retroilluminato **Pixel effettivi:** 10 Mega **Processore:** TruePic V **Obiettivo:** zoom 4x, 6-24mm (eq. 28-112mm) **Apertura:** f/1,8-f/2,5 **Stabilizzatore:** Dual Image Stabilisation **Messa a fuoco:** 11 punti, automatica e manuale **Modalità AF:** AF singolo, AFTracking, modalità macro e Super macro, Face Detection **Esposizione:** ESP, media pesata centro e spot **Programmi:** P, A, S, M, i-Auto, Photo Story, SCN (14 scene foto) **Sensibilità ISO:** 100-6400 **Otturatore:** 60sec-1/2000 sec **Display:** Oled, 3", 610.000 pixel **Mirino:** elettronico opzionale VF-2 e VF-3 **Flash integrato:** sì, pop-up **Effetti creativi:** sì, anche per video **Formato file:** Jpeg, Raw, AVI Motion Jpeg (video) in HD **Microfono:** integrato, mono **Interfaccia:** USB, mini HDMI **WiFi:** no **GPS:** no **Dimensioni:** 110,6x64,8x42,3mm **Peso:** 275gr



### Olympus Stylus XZ-10

**Sensore:** Cmos 1/2.3" retroilluminato **Pixel effettivi:** 12 Mega **Processore:** TruePic VI **Obiettivo:** zoom 5x, 4,7-23,5 mm (eq. 26-130mm) **Apertura:** f/1,8-f/2,7 **Stabilizzatore:** Dual Image Stabilisation **Messa a fuoco:** 35 punti, selezione automatica e manuale **Modalità AF:** AF singolo, modalità Super macro **Esposizione:** ESP, media pesata centro e spot **Programmi:** P, A, S, M, i-Auto, Photo Story, SCN (14 scene foto) **Sensibilità ISO:** 100-6400 **Otturatore:** 30sec-1/2000 sec **Display:** Lcd (TFT), 3", 920.000 pixel, touch screen **Mirino:** no **Flash integrato:** sì, pop-up **Effetti creativi:** sì, anche per video **Formato file:** Jpeg, Raw, Mov (video) in Full HD e HD **Microfono:** integrato, stereo **Interfaccia:** USB, mini HDMI **WiFi:** no **GPS:** no **Dimensioni:** 102,4x61,1x34,3mm **Peso:** 221gr



### Olympus Stylus SZ-16

**Sensore:** Cmos di tipo 1/2.3" **Pixel effettivi:** 16 Megapixel **Processore:** TruePic V **Obiettivo:** zoom 24x, 4,5-108 mm (eq. 25-600mm) **Apertura:** f/3.0-f/6.9 **Stabilizzatore:** Dual Image Stabilisation **Messa a fuoco:** iESP **Modalità AF:** iESP, Spot, AF Tracking, Face Detection **Esposizione:** ESP, spot **Programmi:** i-Auto, P, Beauty, Super Macro, Panorama, SCN (16 scene foto) **Sensibilità ISO:** 100-6400 **Otturatore:** 4 sec-1/4-1/2000sec **Display:** Lcd (TFT), 3", 460.000 pixel **Mirino:** no **Flash integrato:** sì, pop-up **Effetti creativi:** sì, anche per video **Formato file:** Jpeg, QuickTime Motion Jpeg (video) in Full HD e HD **Microfono:** integrato, mono **Interfaccia:** USB, mini HDMI, ingresso alimentazione **WiFi:** no **GPS:** no **Dimensioni:** 107,9x69,7x39,9mm **Peso:** 227gr



### Olympus Stylus SZ-15

**Sensore:** Ccd 1/2.3" **Pixel effettivi:** 16 Megapixel **Processore:** TruePic III+ **Obiettivo:** zoom 24x, 4,5-108 mm (eq. 25-600mm) **Apertura:** f/3.0-f/6.9 **Stabilizzatore:** Dual Image Stabilisation **Messa a fuoco:** iESP **Modalità AF:** iESP, Spot, AF Tracking, Face Detection **Esposizione:** ESP, spot **Programmi:** i-Auto, P, Beauty, Super Macro, Panorama, SCN (16 scene foto) **Sensibilità ISO:** 100-1600 **Otturatore:** 4 sec-1/2000 sec **Display:** Lcd (TFT), 3", 460.000 pixel **Mirino:** no **Flash integrato:** sì, pop-up **Effetti creativi:** sì, anche per video **Formato file:** Jpeg, AVI Motion Jpeg (video) in HD **Microfono:** integrato, mono **Interfaccia:** USB, mini HDMI, ingresso alimentazione **WiFi:** no **GPS:** no **Dimensioni:** 107,3x68,8x39,8mm **Peso:** 220gr



### Olympus Stylus SZ-14

**Sensore:** Ccd di tipo 1/2.3" **Pixel effettivi:** 14 Megapixel **Processore:** TruePic III+ **Obiettivo:** zoom 24x, 4,5-108mm (eq. 25-600mm) **Apertura:** f/3.0-f/6.9 **Stabilizzatore:** Dual Image Stabilisation **Messa a fuoco:** iESP **Modalità AF:** iESP, AF Tracking, Spot, AF Tracking, Face Detection **Esposizione:** ESP, spot **Programmi:** i-Auto, P, Panorama, SCN (16 scene foto) **Sensibilità ISO:** 80-1600 **Otturatore:** 4 sec-1/1700 sec **Display:** Lcd (TFT), 3", 460.000 pixel **Mirino:** no **Flash integrato:** sì, pop-up **Effetti creativi:** sì, anche per video **Formato file:** Jpeg, Mpeg-4 (video) in HD **Microfono:** integrato, mono **Interfaccia:** USB, mini HDMI, ingresso alimentazione **WiFi:** no **GPS:** no **Dimensioni:** 106,5x68,7x39,5mm **Peso:** 216gr



### Olympus Stylus SP-720UZ

**Sensore:** Cmos 1/2.3" **Pixel effettivi:** 14 Megapixel **Processore:** TruePic III+ **Obiettivo:** zoom 26x, 4,6-121mm (eq. 26-676mm) **Apertura:** f/3.2-f/5.6 **Stabilizzatore:** Dual Image Stabilisation **Messa a fuoco:** iESP **Modalità AF:** iESP, AF Tracking, Spot, Face Detection **Esposizione:** ESP, spot **Programmi:** i-Auto, P, Beauty mode, Panorama, SCN (16 scene foto) **Sensibilità ISO:** 100-3200 **Otturatore:** 4 sec-1/1400sec **Display:** Lcd (TFT), 3", 460.000 pixel **Mirino:** no **Flash integrato:** sì, pop-up **Effetti creativi:** sì, anche per video **Formato file:** Jpeg, Mov in Full HD e HD **Microfono:** integrato, mono **Interfaccia:** USB, mini HDMI, ingresso alimentazione **WiFi:** no **GPS:** no **Dimensioni:** 102,7x69,2x70,3mm **Peso:** 376gr



### Olympus Stylus SP-620UZ

**Sensore:** Cmos 1/2.3" **Pixel effettivi:** 16 Megapixel **Processore:** TruePic III+ **Obiettivo:** zoom 21x, 4,5-94,5mm (eq. 25-525mm) **Apertura:** f/3.0-f/5.8 **Stabilizzatore:** Dual Image Stabilisation **Messa a fuoco:** Ccd a contrasto con iESP **Modalità AF:** iESP, AF Tracking, Spot, Face Detection **Esposizione:** ESP, spot **Programmi:** i-Auto, P, Panorama, SCN (16 scene foto) **Sensibilità ISO:** 80-1600 **Otturatore:** 4 sec-1/1500sec **Display:** Lcd (TFT), 3", 230.000 pixel **Mirino:** no **Flash integrato:** sì, pop-up **Effetti creativi:** sì, anche per video **Formato file:** Jpeg, Mpeg-4 in HD **Microfono:** integrato, mono **Interfaccia:** USB, mini HDMI, ingresso alimentazione **WiFi:** no **GPS:** no **Dimensioni:** 109,7x74,3x73,7mm **Peso:** 435gr



### Olympus Stylus SP-810UZ

**Sensore:** Ccd 1/2.3" **Pixel effettivi:** 14 Megapixel **Processore:** TruePic III+ **Obiettivo:** zoom 36x, 5-110mm (eq. 24-864mm) **Apertura:** f/2.9-f/5.7 **Stabilizzatore:** Dual Image Stabilisation **Messa a fuoco:** Ccd a contrasto con iESP **Modalità AF:** iESP, AF Tracking, Spot, Face Detection **Esposizione:** ESP, spot **Programmi:** i-Auto, P, Beauty Mode, Panorama, 3D Mode, SCN (16 scene foto) **Sensibilità ISO:** 80-1600 **Otturatore:** 4 sec-1/2000sec **Display:** Lcd (TFT), 3", 230.000 pixel **Mirino:** no **Flash integrato:** sì, pop-up **Effetti creativi:** sì, anche per video **Formato file:** Jpeg, Mpeg-4 in HD **Microfono:** integrato, mono **Interfaccia:** USB, mini HDMI, ingresso alimentazione **WiFi:** no **GPS:** no **Dimensioni:** 105,9x75,9x73,5mm **Peso:** 413gr



### Olympus Stylus SZ-30MR

**Sensore:** Cmos 1/2.3" retroilluminato **Pixel effettivi:** 16 Megapixel **Processore:** 2xTruePic V **Obiettivo:** zoom 24x, 4,5-108mm (eq. 25-600mm) **Apertura:** f/3.0-f/6.9 **Stabilizzatore:** Dual Image Stabilisation, stabilizzazione video Multi-motion **Messa a fuoco:** iESP **Modalità AF:** iESP, Spot, AF Tracking, Face Detection **Esposizione:** ESP, spot **Programmi:** i-Auto, P, P + Movie clip, Panorama, SCN (17 scene foto) **Sensibilità ISO:** 80-6400 **Otturatore:** 4 sec-1/1700 sec **Display:** Lcd (TFT), 3", 460.000 pixel **Mirino:** no **Flash integrato:** sì, pop-up **Effetti creativi:** sì, anche per video **Formato file:** Jpeg, MP4 in Full HD e HD **Microfono:** integrato, stereo **Interfaccia:** USB, mini HDMI, ingresso alimentazione **WiFi:** no **GPS:** no **Dimensioni:** 106,3x68,7x39,5mm **Peso:** 226gr



### Olympus Stylus SZ-31MR

**Sensore:** Cmos 1/2.3" ad alta sensibilità **Pixel effettivi:** 16 Megapixel **Processore:** TruePic III+ **Obiettivo:** zoom 24x, 4,5-108mm (eq. 25-600mm) **Apertura:** f/3.0-f/6.9 **Stabilizzatore:** Dual Image Stabilisation **Messa a fuoco:** iESP **Modalità AF:** iESP, Spot, AF Tracking, Face Detection **Esposizione:** ESP, spot **Programmi:** i-Auto, P, Panorama, SCN (16 scene foto) **Sensibilità ISO:** 80-3200 **Otturatore:** 4 sec-1/1700sec **Display:** Lcd (TFT), 3", 920.000 pixel, touch screen **Mirino:** no **Flash integrato:** sì, pop-up **Effetti creativi:** sì, anche per video **Formato file:** Jpeg, Mov in Full HD e HD **Microfono:** integrato, stereo **Interfaccia:** USB, mini HDMI, ingresso alimentazione **WiFi:** no **GPS:** no **Dimensioni:** 106,3x69,2x39,7mm **Peso:** 244gr



### Olympus Stylus SH-50

**Sensore:** Cmos 1/2.3" retroilluminato **Pixel effettivi:** 16 Mega **Processore:** TruePic VI **Obiettivo:** zoom 24x, 4,5-108mm (eq. 25-600mm) **Apertura:** f/3.0-f/6.9 **Stabilizzatore:** Dual Image Stabilisation (su 3 assi Photo IS), Multi-motion Movie IS **Messa a fuoco:** iESP **Modalità AF:** iESP, Touch target, AF Tracking, Spot, Face Detection **Esposizione:** ESP, spot **Programmi:** i-Auto, P, P + Movie clip, Panorama, SCN (17 scene foto) **Sensibilità ISO:** 125-6400 **Otturatore:** 15 sec-1/2000 sec **Display:** Lcd (TFT), 3", 460.000 pixel, touch **Mirino:** no **Flash integrato:** sì, pop-up **Effetti creativi:** sì, anche per video **Formato file:** Jpeg, QuickTime Motion Jpeg in Full HD e HD **Microfono:** integrato, stereo **Interfaccia:** USB, mini HDMI, ingresso alimentazione **WiFi:** no **GPS:** no **Dimensioni:** 112,1x63,5x42,4mm **Peso:** 269gr



### Olympus Stylus SP-820UZ

**Sensore:** Cmos 1/2.3" **Pixel effettivi:** 14 Megapixel **Processore:** TruePic V **Obiettivo:** zoom 40x, 4-160mm (eq. 22,4-896 mm) **Apertura:** f/3.4-f/5.7 **Stabilizzatore:** Dual Image Stabilisation **Messa a fuoco:** iESP **Modalità AF:** iESP, AF Tracking, Spot, Face Detection **Esposizione:** ESP, spot **Programmi:** i-Auto, P, Beauty Mode, Panorama, Photo+Video Clip, SCN (15 scene foto) **Sensibilità ISO:** 80-6400 **Otturatore:** 4sec-1/2000sec **Display:** Lcd (TFT), 3", 460.000 pixel **Mirino:** no **Flash integrato:** sì, pop-up **Effetti creativi:** sì, anche per video **Formato file:** Jpeg, Mov in Full HD e HD **Microfono:** integrato, mono **Interfaccia:** USB, mini HDMI, ingresso alimentazione **WiFi:** no **GPS:** no **Dimensioni:** 116,9x78,0x93,2mm **Peso:** 485gr



### Olympus Stylus TG-2

**Sensore:** Cmos 1/2.3" **Pixel effettivi:** 12 Mega **Processore:** TruePic VI **Obiettivo:** zoom 4x, 4,5-18mm (eq. 25-100mm) **Apertura:** f/2-f/4.9 **Stabilizzatore:** Dual Image Stabilisation **Messa a fuoco:** Cmos a contrasto **Modalità AF:** AF Lock, AF Tracking, Face Detection **Esposizione:** ESP, spot **Programmi:** i-Auto, P, Panorama, C1 e C2, Microscope 1cm, SCN (23 scene foto) **Sensibilità ISO:** 100-6400 **Otturatore:** 4sec-1/4-1/2000sec **Display:** Oled, 3", 610.000 pixel **Mirino:** no **Flash integrato:** sì, anche per video **Formato file:** Jpeg, Mov e AVI/Motion Jpeg in Full HD e HD **Microfono:** integrato, stereo **Interfaccia:** USB, mini HDMI, ingresso alimentazione **WiFi:** no **GPS:** sì **Dimensioni:** 111,5x66,5x29,1mm **Peso:** 230gr **Varie:** antipolvere, sporco e umidità, impermeabile fino 15m, antiurto 2m, antigelo -10°C, anti schiacciamento fino a 100Kg, Manometro integrato



### Olympus Stylus TG-830

**Sensore:** Cmos 1/2.3" **Pixel effettivi:** 16 Megapixel **Processore:** TruePic VI **Obiettivo:** zoom 5x, 5-25mm (eq. 28-140mm) **Apertura:** f/3.9-f/5.9 **Stabilizzatore:** Dual Image Stabilisation **Messa a fuoco:** iESP **Modalità AF:** iESP, AF Tracking, Spot, Face Detection **Esposizione:** ESP, spot **Programmi:** i-Auto, P, Panorama, P + Movie clip, SCN (21 scene foto) **Sensibilità ISO:** 125-6400 **Otturatore:** 4sec-1/2000sec **Display:** Lcd HyperCrystal III, 3", 460.000 pixel **Mirino:** no **Flash integrato:** sì, anche per video **Formato file:** Jpeg, QuickTime Motion Jpeg in Full HD e HD **Microfono:** integrato, stereo **Interfaccia:** USB, mini HDMI, A/V, ingresso alimentazione **WiFi:** no **GPS:** sì, anche bussola elettronica **Dimensioni:** 109,5x66,5x28,4mm **Peso:** 214gr **Varie:** antipolvere, sporco e umidità, impermeabile fino 10m, antiurto 2m, antigelo -10°C, anti schiacciamento fino a 100Kg



### Panasonic Lumix TZ40

**Sensore:** Cmos da 1/2.3" ad alta sensibilità **Pixel effettivi:** 18.9 Megapixel **Processore:** Venus Engine **Obiettivo:** zoom 20x 4.3-86mm (eq. 24-480mm) **Apertura:** f/3.3-f/6.4 **Stabilizzatore:** ottico Hybrid O.I.S.+ **Messa a fuoco:** TTL a contrasto, touch area (in touch AF/AE), 23 aree, 1 area, spot, tracking **Modalità AF:** singola, continua, face detection **Esposizione:** multipla intelligente, ponderata centrale, spot **Programmi:** iA, P, A, S, M, C1, C2, SCN **Sensibilità ISO:** 100-6400 **Otturatore:** 30sec-1/2000sec **Display:** Lcd TFT da 3", 920.000 pixel, touch screen **Mirino:** no **Flash integrato:** sì **Effetti creativi:** sì **Formato file:** Jpeg/Avchd e MP4 (video) in Full HD a 50fps e HD **Microfono:** integrato, stereo **Interfaccia:** USB, mini HDMI, AV output **WiFi:** sì **GPS:** sì **Dimensioni:** 108x59x28mm **Peso:** 198g



### Panasonic Lumix TZ35

**Sensore:** Cmos da 1/2.3" ad alta sensibilità **Pixel effettivi:** 16.1 Megapixel **Processore:** Venus Engine **Obiettivo:** zoom 20x 4.3-86mm (eq. 24-480mm) **Apertura:** f/3.3-f/6.4 **Stabilizzatore:** ottico Hybrid O.I.S.+ **Messa a fuoco:** TTL a contrasto, 23 aree, 1 area, spot, tracking **Modalità AF:** singola, continua, face detection **Esposizione:** multipla intelligente, ponderata centrale, spot **Programmi:** iA, P, A, S, M, C1, C2, SCN **Sensibilità ISO:** 100-6400 **Otturatore:** 30sec-1/2000sec **Display:** Lcd TFT da 3", 460.000 pixel **Mirino:** no **Flash integrato:** sì **Effetti creativi:** sì **Formato file:** Jpeg/Avchd e MP4 (video) in Full HD a 50fps e HD **Microfono:** integrato, mono **Interfaccia:** USB, mini HDMI, AV output **WiFi:** no **GPS:** no **Dimensioni:** 105x59x29mm **Peso:** 193g



### Panasonic Lumix TZ30

**Sensore:** Cmos da 1/2.3" ad alta sensibilità **Pixel effettivi:** 14.1 Mega **Processore:** Venus Engine **Obiettivo:** zoom 20x 4.3-86mm (eq. 24-480mm) **Apertura:** f/3.3-f/6.4 **Stabilizzatore:** ottico Hybrid O.I.S. **Messa a fuoco:** TTL a contrasto, touch area (in touch AF/AE), 23 aree, 1 area, spot, tracking **Modalità AF:** singola, continua, face detection **Esposizione:** multipla intelligente, ponderata centrale, spot **Programmi:** iA, P, A, S, M, C1, C2, SCN **Sensibilità ISO:** 100-6400 **Otturatore:** 15sec-1/2000sec **Display:** Lcd TFT da 3", 460.000 pixel, touch screen **Mirino:** no **Flash integrato:** sì **Effetti:** sì **Formato file:** Jpeg/Avchd, MP4 e QuickTime Motion JPEG (video) in Full HD a 50fps e HD **Microfono:** integrato, stereo **Interfaccia:** USB, mini HDMI, AV output **WiFi:** no **GPS:** sì **Dimensioni:** 105x59x29mm **Peso:** 206g



### Panasonic Lumix FZ150

**Sensore:** Cmos da 1/2.3" ad alta sensibilità **Pixel effettivi:** 12.1 Mega **Processore:** Venus Engine **Obiettivo:** zoom 24x 4.5-108mm (eq. 25-600mm) **Apertura:** f/2.8-f/5.2 **Stabilizzatore:** ottico Power O.I.S. **Messa a fuoco:** TTL a contrasto, area spostabile, tracking **Modalità AF:** singola, continua, manuale **Esposizione:** multipla intelligente, ponderata centrale, spot **Programmi:** iA, P, A, S, M, C, SCN, ritratto, paesaggio ecc. **Sensibilità ISO:** 100-6400 **Otturatore:** 15sec-1/2000sec **Display:** Lcd TFT da 3", 460.000 pixel, orientabile **Mirino:** sì **Flash integrato:** sì, pop-up **Effetti:** sì **Formato file:** Jpeg, Raw/Avchd, Quick Time Motion JPEG e MP4 (video) in Full HD a 50fps **Microfono:** integrato, stereo **Interfaccia:** USB, mini HDMI, AV output **WiFi:** no **GPS:** no **Dimensioni:** 124x82x95mm **Peso:** 528g



### Panasonic Lumix FZ100

**Sensore:** Cmos da 1/2.3" ad alta sensibilità **Pixel effettivi:** 14.1 Mega **Processore:** Venus Engine FHD **Obiettivo:** zoom 24x 4.5-108mm (eq. 25-600mm) **Apertura:** f/2.8-f/5.2 **Stabilizzatore:** ottico Power O.I.S. **Messa a fuoco:** TTL a contrasto, area spostabile, tracking **Modalità AF:** singola, continua, manuale **Esposizione:** multipla intelligente, ponderata centrale, spot **Programmi:** iA, P, A, S, M, C, SCN **Sensibilità ISO:** 100-6400 **Otturatore:** 60sec-1/2000sec **Display:** Lcd TFT da 3", 460.000 pixel, orientabile **Mirino:** sì **Flash integrato:** sì, pop-up **Effetti:** all'interno delle scene **Formato file:** Jpeg/Avchd e Quick Time Motion JPEG (video) in Full HD a 50fps **Microfono:** integrato, stereo **Interfaccia:** USB, mini HDMI, AV output **WiFi:** no **GPS:** no **Dimensioni:** 124x81x95mm **Peso:** 540g



### Panasonic Lumix FZ72

**Sensore:** MOS da 1/2.3" ad alta sensibilità **Pixel effettivi:** 16.1 Mega **Processore:** Venus Engine **Obiettivo:** zoom 60x 3.58-215mm (eq. 20-1200mm), 2 velocità zoom **Apertura:** f/2.8-f/5.9 **Stabilizzatore:** ottico Power O.I.S. **Messa a fuoco:** 23 aree **Modalità AF:** singola, continua in video, manuale, AF tracking **Esposizione:** multipla intelligente, ponderata centrale, spot **Programmi:** iA, P, A, S, M, C, SCN **Sensibilità ISO:** 100-6400 **Otturatore:** 60sec-1/2000sec **Display:** Lcd TFT da 3", 460.000 pixel **Mirino:** sì, elettronico 202.000 punti **Flash integrato:** sì, pop-up **Effetti:** sì, anche in video **Formato file:** Jpeg, Raw, AVCHD (video) in Full HD a 50i/25fps e MP4 **Microfono:** integrato, stereo **Interfaccia:** USB, mini HDMI, AV output **WiFi:** no **GPS:** no **Dimensioni:** 130.2x97x118.2mm **Peso:** 606g



### Panasonic Lumix FZ200

**Sensore:** Cmos da 1/2.3" ad alta sensibilità **Pixel effettivi:** 12.1 Mega **Processore:** Venus Engine **Obiettivo:** zoom 24x 4.5-108mm (eq. 25-600mm) **Apertura:** f/2.8 **Stabilizzatore:** ottico Power O.I.S. **Messa a fuoco:** TTL a contrasto, area spostabile, tracking **Modalità AF:** singola, continua, manuale, face detection **Esposizione:** multipla intelligente, ponderata centrale, spot **Programmi:** iA, P, A, S, M, C1, C2, SCN **Sensibilità ISO:** 100-6400 **Otturatore:** 60sec-1/4000sec **Display:** Lcd TFT da 3", 460.000 pixel, orientabile **Mirino:** sì **Flash integrato:** sì, pop-up **Effetti:** sì **Formato file:** Jpeg, Raw/Avchd e MP4 (video) in Full HD a 50fps e HD **Microfono:** integrato, stereo **Interfaccia:** USB, mini HDMI, AV output, microfono esterno **WiFi:** no **GPS:** no **Dimensioni:** 125x87x110mm **Peso:** 588g



### Panasonic Lumix LZ30

**Sensore:** Ccd da 1/2.3" ad alta sensibilità **Pixel effettivi:** 16.1 Megapixel **Obiettivo:** zoom 35x 4.5-157.5mm (eq. 28-875mm) **Apertura:** f/3-f/5.9 **Stabilizzatore:** ottico O.I.S. **Messa a fuoco:** TTL a contrasto, 9 aree, 1 area, spot, tracking **Modalità AF:** singola, continua, face detection **Esposizione:** multipla intelligente, ponderata centrale, spot **Programmi:** iA, P, M, SCN **Sensibilità ISO:** 100-6400 **Otturatore:** 15sec-1/2000sec **Display:** Lcd TFT da 3", 460.000 pixel **Mirino:** no **Flash integrato:** sì, pop-up **Effetti creativi:** sì **Formato file:** Jpeg, HD (video) a 30fps **Microfono:** integrato, mono **Interfaccia:** USB, AV output **WiFi:** no **GPS:** no **Dimensioni:** 124x84x92mm **Peso:** 552g



### Panasonic Lumix LZ20

**Sensore:** Ccd da 1/2.3" ad alta sensibilità **Pixel effettivi:** 16.1 Megapixel **Obiettivo:** zoom 21x 4.5-94.5mm (eq. 25-525mm) **Apertura:** f/3.1-f/5.8 **Stabilizzatore:** ottico O.I.S. **Messa a fuoco:** TTL a contrasto, 9 aree, 1 area, spot, tracking **Modalità AF:** singola, continua, face detection **Esposizione:** multipla intelligente **Programmi:** iA, P, M, SCN, ritratto, panorama, sport **Sensibilità ISO:** 100-6400 **Otturatore:** 15sec-1/2000sec **Display:** Lcd TFT da 3", 460.000 pixel **Mirino:** no **Flash integrato:** sì, pop-up **Effetti creativi:** sì **Formato file:** Jpeg, Motion JPEG (video) in HD a 30fps **Microfono:** integrato, mono **Interfaccia:** USB, AV output **WiFi:** no **GPS:** no **Dimensioni:** 119x76x80mm **Peso:** 499g



### Panasonic Lumix FZ62

**Sensore:** Cmos da 1/2.3" ad alta sensibilità **Pixel effettivi:** 16.1 Megapixel **Processore:** Venus Engine **Obiettivo:** zoom 24x 4.5-108mm (eq. 25-600mm) **Apertura:** f/2.8-f/5.2 **Stabilizzatore:** ottico Power O.I.S. **Messa a fuoco:** TTL a contrasto, 23 aree, 1 area, tracking **Modalità AF:** singola, continua, manuale, face detection **Esposizione:** multipla intelligente, ponderata centrale, spot **Programmi:** iA, P, A, S, M, C1, C2, SCN **Sensibilità ISO:** 100-6400 **Otturatore:** 4sec-1/2000sec **Display:** Lcd TFT da 3", 460.000 pixel **Mirino:** sì **Flash integrato:** sì, pop-up **Effetti creativi:** sì **Formato file:** Jpeg/Avchd e MPEG-4 (video) in Full HD a 50fps **Microfono:** integrato, stereo **Interfaccia:** USB, mini HDMI, AV output **WiFi:** no **GPS:** no **Dimensioni:** 120x81x92mm **Peso:** 493g



### Panasonic Lumix FZ48

**Sensore:** Ccd da 1/2.3" **Pixel effettivi:** 12.1 Megapixel **Processore:** Venus Engine FHD **Obiettivo:** zoom 24x 4.5-108mm (eq. 25-600mm) **Apertura:** f/2.8-f/5.2 **Stabilizzatore:** ottico Power O.I.S. **Messa a fuoco:** TTL a contrasto, multi area, centrale, tracking **Modalità AF:** singola, continua, face detection **Esposizione:** multipla intelligente, ponderata centrale, spot **Programmi:** iA, P, A, S, M, C, SCN **Sensibilità ISO:** 100-6400 **Otturatore:** 60sec-1/2000sec **Display:** Lcd TFT da 3", 460.000 pixel **Mirino:** sì **Flash integrato:** sì, pop-up **Effetti creativi:** sì **Formato file:** Jpeg/Avchd e MPEG-4 (video) in Full HD a 50fps **Microfono:** integrato, stereo **Interfaccia:** USB, mini HDMI, AV output **WiFi:** no **GPS:** no **Dimensioni:** 120x80x92mm **Peso:** 498g



### Panasonic Lumix LF1

**Sensore:** Cmos da 1/1.7" ad alta sensibilità **Pixel effettivi:** 12.1 Megapixel **Obiettivo:** zoom 7.1x 6-42.8mm (eq. 28-200mm) **Apertura:** f/2-f/5.9 **Stabilizzatore:** ottico Power O.I.S. **Messa a fuoco:** TTL a contrasto, 23 aree, 1 area, tracking **Modalità AF:** singola, continua, manuale, face detection **Esposizione:** multipla intelligente, ponderata centrale, spot **Programmi:** iA, P, A, S, M, C1, C2, SCN **Sensibilità ISO:** 80-12800 **Otturatore:** 60sec-1/4000sec **Display:** Lcd TFT da 3", 920.000 pixel **Mirino:** sì **Flash integrato:** sì **Effetti creativi:** sì, modalità 3D **Formato file:** Jpeg, RAW, Avchd (video) in Full HD a 50fps e MP4 **Microfono:** integrato, stereo **Interfaccia:** USB, mini HDMI, AV output **WiFi:** sì **GPS:** no **Dimensioni:** 102x62x28mm **Peso:** 192g



### Panasonic Lumix LX7

**Sensore:** Cmos da 1/1.7" ad alta sensibilità **Pixel effettivi:** 10.1 Mega **Processore:** Venus Engine **Obiettivo:** zoom 3.8x 4.7-17.7mm (eq. 24-90mm) **Apertura:** f/1.4-f/2.3 **Stabilizzatore:** ottico Power O.I.S. **Messa a fuoco:** TTL a contrasto, 23 aree, 1 area, tracking **Modalità AF:** singola, continua, manuale, face detection **Esposizione:** multipla intelligente, ponderata centrale, spot **Programmi:** iA, P,A, S, M, C1, C2, SCN **Sensibilità ISO:** 80-12800 **Otturatore:** 250sec-1/4000sec **Display:** Lcd TFT da 3", 920.000 pixel **Mirino:** elettronico opzionale **Flash integrato:** sì, pop-up **Effetti:** sì **Formato file:** Jpeg, RAW/Avchd e MPEG-4 (video) in Full HD a 50fps **Microfono:** integrato, stereo **Interfaccia:** USB, mini HDMI, AV output **WiFi:** no **GPS:** no **Dimensioni:** 110x67x46mm **Peso:** 298g

### Panasonic Lumix LX5

**Sensore:** Ccd da 1/1.63" ad alta sensibilità **Pixel effettivi:** 10.1 Megapixel **Processore:** Venus Engine FHD **Obiettivo:** zoom 3.8x 5.1-19.1mm (eq. 24-90mm) **Apertura:** f/2-f/5.2 **Stabilizzatore:** ottico Power O.I.S. **Messa a fuoco:** TTL a contrasto, 23 aree, 1 area, tracking **Modalità AF:** singola, continua, face detection **Esposizione:** multipla intelligente, ponderata centrale, spot **Programmi:** iA, P,A, S, M, C1, C2, SCN **Sensibilità ISO:** 80-12800 **Otturatore:** 60sec-1/4000sec **Display:** Lcd TFT da 3", 460.000 pixel **Mirino:** no **Flash integrato:** sì, pop-up **Effetti creativi:** no **Formato file:** Jpeg, AVCHD Lite+QuickTime Motion JPEG (video) in HD **Microfono:** integrato, mono **Interfaccia:** USB, mini HDMI, AV output **WiFi:** no **GPS:** no **Dimensioni:** 110x65x43mm **Peso:** 271g

### Panasonic Lumix FX700

**Sensore:** Mos da 1/2.3" **Pixel effettivi:** 14.1 Megapixel **Processore:** Venus Engine FHD **Obiettivo:** zoom 6.5x 4.3-21.5mm (eq. 24-120mm) **Apertura:** f/2.2-f/5.9 **Stabilizzatore:** ottico Power O.I.S. **Messa a fuoco:** TTL a contrasto, 11 aree, 1 area HS, 1 area, tracking **Modalità AF:** singola, continua, face detection **Esposizione:** multipla intelligente, ponderata centrale, spot **Programmi:** iA, P,A, S, M, SCN **Sensibilità ISO:** 100-6400 **Otturatore:** 60sec-1/2000sec **Display:** Lcd TFT da 3", 230.000 pixel **Mirino:** no **Flash integrato:** sì **Effetti creativi:** no **Formato file:** Jpeg, Avch +QuickTime Motion JPEG (video) in Full HD a 50fps **Microfono:** integrato, stereo **Interfaccia:** USB, mini HDMI, AV output, DC Input **WiFi:** no **GPS:** no **Dimensioni:** 103x56x24mm **Peso:** 176g

## La prima e unica Guida completa al mondo delle fotocamere Mirrorless

Presentazioni, Tecnologia, Approfondimenti, Test su apparecchi, obiettivi e accessori - Link ai video per conoscere nella pratica i diversi modelli e i sistemi - Le Schede di tutte le fotocamere e degli obiettivi dedicati [www.pmstunionews.com](http://www.pmstunionews.com)