

MIRRORLESS

COMPACT SYSTEM CAMERAS

SPECIALE NIKON





Milano EXPO2015 - Nikon 1 J5 con zoom 1 Nikkor 10-30mm VR - 1/640sec F6.3 ISO 200 - focale 10mm (27mm equivalente)



Langhe, Vigne innestate. Nikon 1 V2 zoom Nikkor 70-300 con adattatore - focale 70mm, equivalente circa 190mm - ISO 160 f/9 1/250

pmstudionews GUIDE



Nikon 1, un sistema oramai maturo che offre una qualità di alto livello sia per ciò che riguarda le fotocamere sia le ottiche, in corpi macchina molto compatti e maneggevoli. La nostra monografia è composta da articoli, gallery e approfondimenti dedicati esclusivamente a questo sistema. Ogni monografia può essere letta sullo schermo del proprio computer, oppure scaricata in formato pdf per consultarla quando farà più comodo. Si possono anche stampare e raccogliere in un almanacco, da sfogliare in poltrona per fare ricerche e comparazioni. Questa, come le altre nostre monografie, sono costantemente aggiornate con i prodotti che, nel corso dell'anno, saranno via via presentati. Ciò per offrire una pubblicazione, a differenza delle vecchie riviste su carta, dinamica e al passo con il nostro tempo. Aggiornamento in tempo reale, quindi e anche una nutrita serie di collegamenti ipertestuali, che rimandano ad argomenti specifici trattati in maniera approfondita. Cliccando su foto, titoli e frasi potrete approfondire ulteriormente i vari argomenti. Operiamo nel campo dell'immagine. A integrazione dei testi e delle fotografie non poteva mancare il mezzo più recente: il video. Per una migliore comprensione dei vari prodotti, gli articoli che li riguardano forniscono i link a video tutorial, video test, video presentazioni. Da oltre sette anni il nostro sito www.pmstudionews.com ha iniziato a proporre settimanalmente notiziari video dedicati al mondo della fotografia. Un lavoro assiduo, agli inizi poco capito. Oggi i nostri video, ripubblicati anche da molti altri siti, sono un punto di riferimento nel panorama dell'editoria fotografica italiana. Sulla scorta di questa esperienza, continuiamo lungo il cammino della moderna informazione via web e proponiamo le nostre Fotoguide. In questo fascicolo troverete articoli, approfondimenti e schede dedicati al mondo mirrorless Nikon 1. Un sistema che vanta ad oggi diversi corpi macchina, dalla ammiraglia Nikon 1 V3 alla entry level S1. A queste si affiancano le ottiche dedicate, progettate espressamente per il sistema Nikon 1 e la AW1, costruita per chi si diletta di immersioni in mare e per coloro che hanno bisogno di un apparecchio a prova di rischi. Come da tradizione, Nikon ha voluto mantenere la continuità con il proprio mondo. Un semplice adattatore permette di montare sulle Nikon 1 la vasta gamma di obiettivi Nikkor. Una opportunità che abbiamo colto al volo. All'interno trovate un approfondimento anche su questo argomento. **Buona lettura e continuate a seguirci su www.pmstudionews.com**

Guida Mirrorless - Compact System Cameras

E' una realizzazione pmstudionews

Progetto Grafico: Claudia Boara

Hanno contribuito: Alberto De Bernardi, Marina Macri, Edo Prando, Daniele Robotti

SCARICA LA GUIDA CON I LINK ATTIVI DA www.pmstudionews.com

Per richiedere i file dei nostri test, scrivere a: pmstudionews@gmail.com

Saranno inviati gratuitamente con l'iscrizione alla newsletter

Sistema Nikon

CLICCA
IL VIDEO

Nikon 1 è un progetto completamente nuovo che si ispira alle reflex per tecnologia e prestazioni. Dimensioni ridotte, intercambiabilità delle ottiche, con la possibilità di attingere alla vasta gamma di accessori Nikon

Clicca
il link

VIDEOTEST J1



La decisione di Nikon di entrare nel settore delle fotocamere mirrorless non può lasciare indifferenti i cultori del marchio, come gli appassionati di fotografia in generale. L'idea era già in fase embrionale da tempo, anche se di fatto si è concretizzata con la presentazione del sistema "1". Nikon ha deciso di partire da zero, creando qualcosa di nuovo sulla base di una semplice domanda: "Potrebbe esistere una fotocamera che non sia né una reflex né una compatta, ma che dalla reflex prenda l'intercambiabilità delle ottiche e la disponibilità degli accessori, e



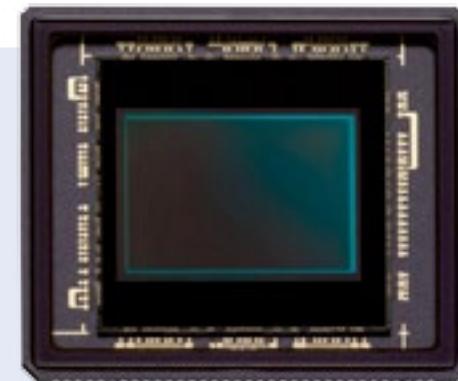
Top di gamma del sistema Nikon 1, è il modello V3. A differenza della V2 non ha il mirino integrato, che però può essere montato come accessorio opzionale. Altrettanto utile l'impugnatura che permette una migliore presa. La scelta della configurazione o meno con gli accessori dipende dall'uso. Se serve un apparecchio meno "visibile" e agevole, con una qualità di buon livello, la V3 priva di accessori è la scelta ideale



Gli obiettivi 1 Nikkor vanno dalle focali grandangolari a quelle tele, sia zoom sia a focale fissa. Ci sono pure ottiche AW, vale a dire all weather e subacquee, complemento della fotocamera AW1. Come focali si va dal 1 Nikkor 10mm f/2.8, versione normale e AW, al super tele VR 70-300mm. C'è anche lo zoom motorizzato VR 10-100mm f/4.5-5.6 PD-Zoom, ideale per la registrazione di filmati. Per avere la focale equivalente al formato 35mm, il fattore di moltiplicazione è 2.7. Quindi il 10-100mm corrisponde a 27-270 mm nel full frame. Da segnalare l'ultra-compatto 11-27.5 mm che pesa appena 83 gr

Il sensore Nikon CX

Il sensore super high speed AF CMOS Nikon CX, impiegato in tutti i modelli della serie 1, si presenta con dimensioni inferiori, rispetto a quelli adottati dalla maggior parte delle Compact System Camera concorrenti, ad esclusione della Pentax Q. Il sensore Nikon 1 misura 13.2x8.8mm per 16mm circa di diagonale, la risoluzione è volutamente limitata a 10.1 Megapixel per non influire negativamente sul rumore. Si colloca, quindi, a metà strada fra i sensori da 1/2.3" utilizzati sulle compatte superzoom e l'APS-C standard. Per tale motivo, il fattore moltiplicativo della lunghezza focale degli obiettivi, detto anche "fattore di crop", è pari a 2.7. L'utilizzo di un sensore formato CX, per Nikon rappresenta il compromesso ottimale tra dimensioni, velocità, sensibilità alla luce, risoluzione e profondità di campo, e ha permesso di contenere significativamente le dimensioni dei corpi macchina. La Nikon 1 V1 ha un sistema di pulizia integrato del sensore mediante vibrazione del filtro passa-basso per rimuovere la polvere a ogni accensione/spengimento della fotocamera.



dalla compatta le dimensioni ridotte?" La risposta, naturalmente affermativa, si è concretizzata con la realizzazione di due fotocamere, le Nikon 1 J1 e V1, cui si è aggiunta la J2 e la top di gamma V2, successivamente seguite dalla J5, la V3 e la all weather subacquea AW1. Agli apparecchi si aggiunge una serie di obiettivi Nikkor e accessori dedicati. L'importanza che ha assunto oggi il video nelle fotocamere, ha spinto il produttore a inserire caratteristiche di alto profilo anche in questo ambito.

Nikon 1

Il sistema Nikon 1 è nel tempo cresciuto sia sotto il profilo tecnico sia per ciò che riguarda la scelta di fotocamere e ottiche. I modelli caratterizzati dalla sigla S che precede un numero, rappresentano i modelli base, entry level, semplici nell'uso e particolarmente ridotti nelle dimensioni. La fascia media è rappresentata dalla lettera J, mentre la V distingue le fotocamere al top. Voce a sé, la AW1 che si propone per la fotografia d'azione e per le situazioni a rischio. E' protetta non solo contro le

Il processore d'immagine Expeed A

Nei primi modelli del sistema Nikon 1 il processore utilizzato era lo Expeed 3A. Si trattava di un dual-core ideato per fornire livelli di risposta e prestazioni addirittura superiori a quelli di alcune reflex della stessa marca. Nelle fotocamere più recenti la tecnologia ha fatto un notevole passo avanti, grazie allo Expeed 4A e 5A. Si tratta di processori in grado di elaborare molto rapidamente le informazioni provenienti dal sensore sia in modalità foto sia in video. A trarne vantaggio è anche il sistema autofocus ibrido a rilevazione di fase/contrasto che fornisce risultati ottimali anche quando c'è poca luce, come pure negli scatti in sequenza fino a 20fps, o superiori con messa a fuoco bloccata sul primo fotogramma. Inoltre, grazie al ridotto consumo, la durata della batteria è assicurata.

avversità climatiche, ma è anche in grado di affrontare immersioni sott'acqua. La Nikon 1 J5 e la V3 sono i modelli più performanti che si avvalgono del meglio della tecnologia Nikon 1, dal processore Expeed 5A al sensore CX retroilluminato di ultima generazione.

Sensore innovativo

Il sensore CX proprietario, ha di fatto introdotto un nuovo standard. L'impiego di un sensore sensibilmente più

piccolo rispetto all'APS-C, ha richiesto la progettazione di una baionetta specifica denominata 1-Mount, sulla quale si possono innestare gli obiettivi dedicati Nikkor Serie 1, ma anche i Nikkor AF-S e AF-I delle reflex. E' necessario un adattatore per innesto a baionetta F-mount, che mantiene le potenzialità dell'autofocus della serie 1.

Accessori dedicati

I principali accessori del sistema Nikon 1 comprendono, oltre ai flash esterni per le fotocamere serie V e all'adattatore F-mount, il ricevitore GPS GP-N100. Consente di registrare sotto forma di geotag le informazioni della località in cui ci si trova salvandole poi all'interno dei dati EXIF dell'immagine. Sono poi disponibili il comando a distanza ML-L3, il microfono stereo ME-1 e il mirino elettronico DF-N1000 di altissima qualità per la V3. E' un mirino da 2.359k punti con copertura quasi al 100%, all'interno del quale è possibile vedere i parametri di ripresa.

Il flash SB-N7 è molto compatto, ideale abbinamento alle Nikon 1. La parabola può essere inclinata fino a 120°. E' fornito di un piccolo pannello esterno che permette di diffondere la luce e ottenere una illuminazione più diffusa e morbida. Il numero guida è pari a 18/59, che diviene 10/33 con diffusore grandangolare. Il lampo arriva fino a 20 metri di distanza dal soggetto



Nikon 1 V3

Clicca il video

Display touch e basculante, sistema AF più veloce e preciso, sequenza in Raw a 20fps con AF continuo, funzioni foto e video performanti, fanno della V3 un'autentica ammiraglia

Le mirrorless, anzi le compatte a ottiche intercambiabili Serie 1, come le definisce la Casa giapponese, hanno al top della categoria la Nikon 1 V3. Rispetto alla V2, precedente vertice di gamma, offre significative innovazioni, che la rendono capace di prestazioni migliori. Si tratta di innovazioni che fanno, sempre più, della linea Nikon 1 un sistema mirrorless alternativo agli altri. La filosofia, che sta dietro alla scelta Nikon, di proporre un sistema che si differenzia da tutti gli altri, l'abbiamo già spiegata in altre pagine di questa guida. Appliciamoci alle caratteristiche di questa ammiraglia.

Le novità

Il sensore prima di tutto. E' un Cmos da 18.4 Megapixel, del caratteristico formato Nikon CX, senza filtro passa basso. Ciò, assieme alla sua architettura, offre immagini più nitide e dettagliate. La gamma di sensibilità è più ampia e va da 160 a 12.800 ISO. Le sensibilità da 160 a 6.400 sono anche quelle che la modalità "Sensibilità automatica" imposta autonomamente secondo la luminosità della scena. Se, poi, la luce è veramente scarsa, si possono impostare i 12.800 ISO. Per le due sensibilità maggiori è prevista l'opzione della riduzione del disturbo, cioè della granulosità dell'immagine.

Cuore di una fotocamera digitale è il processore. In questo caso si tratta dell'ultimo tipo Expeed 4A. Anzi di due Expeed 4A che lavorano assieme, per offrire una velocità di elaborazione molto elevata che permette riprese video Full HD a 1080 60p e riprese al rallentatore a 400fps. Altra novità, che troviamo per la prima volta nella serie Nikon 1 è un LCD basculabile e touch. La soluzione facilita la ripresa, sia fotografica sia video, da tutte le posizioni.



La Nikon 1 V3, ammiraglia del sistema mirrorless della Casa, si propone con un corpo compatto e dalle forme arrotondate. Ideale per chi desidera prestazioni di buon livello in una macchina molto "riservata" e discreta. Adatta al reportage video e foto

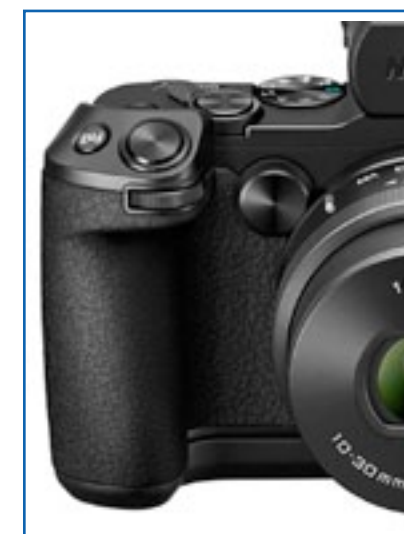
A differenza della precedente V2, la V3 non possiede mirino incorporato, il quale è proposto come accessorio a parte. E' questo uno dei motivi della presenza dello schermo LCD basculabile e touch, da 7.5cm e 1.037k pixel.

Funzioni avanzate

Velocità e precisione: questa la strada seguita dal costruttore nello sviluppare l'apparecchio. Velocità di elaborazione dati, velocità di cattura dell'immagine. Il sistema AF è del tipo ibrido e legge su ben 171 punti. Nella pratica, per focheggiare con sicurezza anche soggetti in movimento, il sistema passa all'istante dalla lettura AF su 105 punti a rilevazione di fase a quella a contrasto di fase. Velocità di scatto in

sequenza, anche in RAW, addirittura più veloce di quelle offerte dalle digitali di formato maggiore. Si possono eseguire fino a 40 scatti in sequenza veloce con una cadenza di 20 fotogrammi per secondo in AF continuo e 60fps con messa a fuoco sul primo fotogramma. L'otturatore, in grado di reggere tale sforzo, è basato su due sistemi: uno meccanico e uno elettronico. Quest'ultimo utilizzato per le riprese ad alta velocità. L'otturatore meccanico è garantito per 100.000 scatti.

Chi si dedica al paesaggio e alle riprese d'architettura troverà molto utile l'orizzonte artificiale, che possiamo attivare sia nello schermo LCD, sia nell'eventuale mirino elettronico, premendo il tasto Disp posto sulla sinistra del monitor.



Nelle foto a sinistra vediamo la V3 completa di mirino elettronico e di impugnatura GR-N1010. Il mirino elettronico DF-N1000 si collega alla slitta porta accessori; ha un'oculare circolare con la ghiera per la correzione diottrica; e risoluzione elevata, da 2.36 Mega. L'impugnatura accessoria permette di migliorare la presa e di bilanciare meglio la fotocamera. Si ha in più un tasto Fn e una ghiera

Funzioni video

Piccola, leggera, dotata di una vasta serie di obiettivi, la Nikon 1 V3 è anche l'apparecchio ideale per realizzare video di viaggio e di documentazione. In modo particolare nelle situazioni in cui la presenza dell'operatore deve essere molto discreta. I video che si ottengono sono Full HD e non hanno nulla da invidiare a quelli realizzati con videocamere. Anzi. Sensore e processore garantiscono qualità pari, se non maggiore. Si possono anche realizzare riprese al rallentatore HD a 120 foto-



grammi per secondo. Ciò significa che possiamo dilatare una ripresa di tre secondi portandola a 12 secondi. La stabilità durante le riprese è garantita dal

sistema E-VR, elettronico. Sistema utile non solo durante le riprese video, ma anche per le riprese fotografiche con i teleobiettivi.

1 Nikkor 10-30mm motorizzato e 70-300mm

L'introduzione, assieme alla V3, di due nuove ottiche 1 Nikkor, un rivisitato 10-30mm motorizzato e un 70-300mm con trattamento Nano Crystal Coat, conferma la volontà Nikon di avvicinare i professionisti al segmento delle mirrorless.

Il 1 Nikkor 10-30mm f/3.5-5.6 PD VR è la versione ridisegnata e motorizzata del più semplice 1 Nikkor 10-30mm f/3.5-5.6 VR. Nella versione PD, il look, il motorino interno che rende la zoomata morbida e progressiva, quindi il corpo in parte retrattile, ne fanno un'ottica completamente nuova. Lo schema ottico, 9 elementi in 7 gruppi, include quattro lenti asferiche e un vetro ED, Extra-low Dispersion.

Il 1 Nikkor 70-300mm f/4.5-5.6 VR è perfetto per chi voglia dedicarsi alla fotografia sportiva, naturalistica e paesaggistica. Con un'escursione di focale pari, nel formato equivalente, a 189-810mm, può raggiungere e ingrandire soggetti molto lontani, garantendo una maneggevolezza di gran lunga superiore a quella di un tele per reflex. La lente interna Super ED (Super Extra-low dispersion) e il trattamento Nano Crystal Coat a cui sono sottoposti i vetri, da cui il logo N impresso alla base del barilotto, riducono gli effetti di aberrazione cromatica e la formazione di immagini fantasma.



In alto, 1 Nikkor 10-30mm f/3.5-5.6 PD VR motorizzato. A sinistra, 1 Nikkor 70-300mm f/4.5-5.6 VR equivalente a 189-810mm con il rivestimento Nano Crystal Coat



Il display LCD da 3 pollici, basculante e con funzione touch della V3 è spesso soltanto 4 mm. Un particolare trattamento antiriflesso lo rende agibile anche in piena luce



Sulla calotta posteriore della V3 si intravede il flash a scomparsa, la slitta porta-accessori, la ghiera dei modi, il pulsante di scatto insieme alla leva On/Off, la ghiera di regolazione e il pulsante rosso Rec

Infine, per quanti vogliono stupire con qualcosa di più del solito video, la V3 offre una serie di modalità definite creative. In pratica si tratta di post produzione direttamente in macchina. Abbiamo il Movimento Veloce, che accelera il movimento; il jump-cut che offre una specie di stop motion. Vale a dire che nella pratica, durante le riprese, la camera non effettua una ripresa continua ma a intervalli brevissimi. Il soggetto appare come se si muovesse a scatti regolari, un po' come nei vecchi cartoni animati. Infine la possibilità di unire otto clip realizzate con la funzione Filmato di 4 secondi.

Qualcosa in più

Mettere, nelle proprie immagini, qualcosa in più della registrazione tale e quale della realtà, è da sempre desiderio del fotografo. Nascono così le elaborazioni in post produzione. Per eseguirle bisogna avere computer e

programmi specifici di post produzione. Per semplificare queste operazioni molti apparecchi offrono elaborazioni direttamente on-camera. Tra queste la V3, che le raggruppa sotto la dicitura di Modalità creative. Sono HDR (High Dynamic Contrast), Effetto miniatura, Toy camera e l'interessante Cross Processing. E', nella pratica, l'effetto che cambia i colori da positivi nei loro corrispondenti negativi.

Ergonomia e altro

L'impressione che si ha, prendendola in mano, è la scelta di puntare molto sulla compattezza, così da fornire un apparecchio che stia veramente in tasca. Rispetto alla V2, che l'ha preceduta, ha una forma più piatta e dimensioni minori. Il risultato è stato ottenuto eliminando la pronunciata e comoda impugnatura che caratterizzava la V2, per optare per una impugnatura più discreta, sporgente quel tanto che basta

per garantire stabilità quando la si ha in mano. All'insegna della riduzione dei volumi va ascritta l'aver eliminato mirino e flash sul tettuccio del medesimo. Chi desidera il mirino EVF deve acquistarlo come accessorio a parte. Il flash, invece, è rimasto ed è del tipo a scomparsa nel corpo macchina, sul lato sinistro superiore.

Ha anche contribuito a ridurre le dimensioni l'adozione di una scheda di memoria inusuale per le fotocamere. Al posto della solita SD abbiamo una Micro SD, la tipica card ultra piccola dei cellulari. Rimangono le consuete interfacce USB e HDMI nella versione mini. Non manca, ovviamente, la presa per un microfono esterno, da usare quando si desidera avere un audio di qualità nelle riprese video. Completa le caratteristiche di cui vale la pena parlare, il Wi-Fi incorporato. Grazie ad esso possiamo scattare foto a distanza e trasferire immagini mediante un qualsiasi smartphone o tablet. ■

La Nikon 1 V3 è una fotocamera molto versatile, adatta a diversi generi fotografici. Come tutti gli apparecchi della serie Nikon 1 può utilizzare le ottiche 1 Nikkor specificamente progettate per il sistema, come, tramite adattatore, attingere alla vasta gamma Nikkor destinata alle reflex della Casa. Nel ritratto a destra è stato utilizzato il 1 Nikkor 70-300mm alla focale 70mm (equivalente a circa 190mm): 1/200sec F4.5, 800 ISO. Il fattore di moltiplicazione dei 1 Nikkor per ottenere la focale equivalente al 35mm, è di 2.7x

Tra fotografia e video

Troviamo anche una serie di modalità fotografiche che, per offrire il loro risultato, utilizzano tecniche di ripresa video o quasi. Motion Snapshot, nel menù troviamo la dizione "filmato prima e dopo", offre una breve clip al rallentatore di 4 secondi che termina nell'immagine fissa del soggetto ripreso. Ovviamente il soggetto deve essere in movimento. Con Selezione Attiva la fotocamera realizza 40 scatti in meno di un secondo. Tra questi è possibile scegliere quello venuto meglio in fatto di messa a fuoco ed esposizione. Smart Photo Selector sceglie tra le 40 immagini quella ritenuta tecnicamente migliore e Visualizzazione al rallentatore le fa scorrere lentamente, per poter scegliere quella che c'interessa di più.



GUARDA LA PRESENTAZIONE

NIKON 1 V3, SCATTI IN LIBERTA'

Una fotocamera molto maneggevole e versatile, che si è confermata tale nella prova pratica. Nel nostro test l'abbiamo provata con due diversi obiettivi, entrambi zoom e stabilizzati: 1 Nikkor VR 10-30mm F3.5-5.6 PD con zoomata elettronica molto fluida e 1 Nikkor VR 70-300mm F4-5.6. In queste pagine alcuni dei risultati ottenuti, in particolare nella fotografia di paesaggio e nella foto naturalistica. Efficace il sistema autofocus basato su ben 171 punti di cui 105 centrali distribuiti uniformemente che sfruttano il sistema a rilevazione di fase, mentre gli altri si avvalgono della rilevazione a contrasto. L'impiego della doppia lettura AF permette di avere un autofocus preciso e veloce, anche con soggetti in movimento, come gli animali, e nelle riprese video. Come pure nelle situazioni in cui c'è poca luce.



1 V3 e 1 Nikkor 70-300mm VR su 300mm - 1/160 f/6.3 160 ISO



1 V3 e 1 Nikkor 70-300mm VR su 300mm - 1/3.200 F6.3 800 ISO



1 V3 e 1 Nikkor 70-300mm VR su 158mm - 1/160 F/6.3 160 ISO



1 V3 e 1 Nikkor 70-300mm VR su 300mm - 1/1.000 F6.3 400 ISO



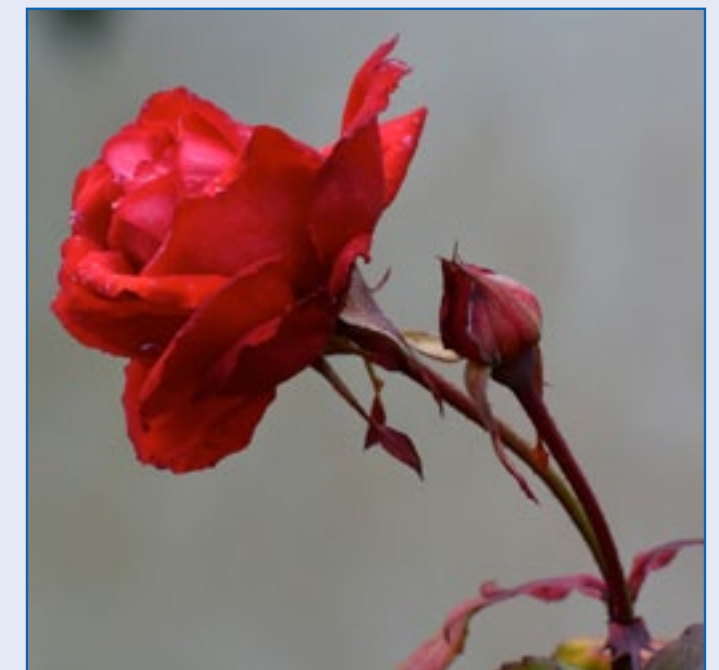
1 V3 e 1 Nikkor 70-300mm VR su 70mm - 1/400 F7.1 400 ISO



1 V3 e 1 Nikkor 70-300mm VR su 192mm - 1/320 F6.3 160 ISO



1 V3 e 1 Nikkor 10-30mm VR su 30mm - 1/25 F6.3 6.400 ISO.
Ripresa a mano libera



IN ALTO: 1 V3 e 1 Nikkor 70-300mm VR su 173mm - 1/125 F5.6 200 ISO

A SINISTRA: 1 V3 e 1 Nikkor 70-300mm VR su 300mm - 1/1.250 F6.3 400 ISO

IN BASSO: 1 V3 e 1 Nikkor 70-300mm VR su 300mm - 1/640 F8 400 ISO

Tutti gli scatti sono stati realizzati a mano libera, anche quelli alla focale 300mm, equivalente nel 35mm a 810mm



Nikon 1 V2

Clicca il video

Al vertice delle compatte a ottica intercambiabile Nikon, arriva il modello V2. Ottima ergonomia e numerosi miglioramenti rispetto alla precedente V1

La Nikon 1 V2 è l'evoluzione del precedente modello V1. Ammiraglia delle nuove compatte a ottiche intercambiabili della Casa, non si limita a offrire qualche miglioramento, rispetto al modello precedente. Propone ben di più...

Cominciamo dall'aspetto. E' quello di una fotocamera a ottiche intercambiabili tradizionale: comoda impugnatura sulla destra; rilievo superiore che alloggia il tradizionale mirino ad altezza d'occhio. Questo non è il più ingombrante pentaprisma delle reflex, ma un moderno ed efficiente mirino elettronico. La sua risoluzione è molto grande e arriva a ben 1.440.000 punti. Sul suo tettuccio trova anche posto un piccolo flash pop up. L'ergonomia è delle più collaudate e la compattezza, nei confronti di una fotocamera tradizionale, è maggiore. Anche perché le dimensioni del sensore hanno permesso di progettare obiettivi molto più piccoli rispetto a quelli destinati al formato APS-C. Nuovo anche l'otturatore. Reso più robusto e versatile, è stato testato fino a 100.000 scatti. Nella carrozzeria, poi, è stata usata pressofusione in lega di magnesio. Il pulsante di scatto, infine, gode di un interruttore di alimentazione integrato, che garantisce un scatto immediato, senza ritardi.

Sensore e dintorni

Il sensore, un CMOS del formato CX proprietario Nikon, misura 13.2x8.8mm e offre una risoluzione di 14.2 Megapixel. Secondo quanto affermato dai tecnici della Casa, il formato è il punto d'incontro ottimale tra le varie esigenze: velocità di acquisizione, sensibilità, risoluzione, profondità di campo. Le sensibilità impostabili per la ripresa vanno da 160 a ben 3200 ISO, incrementabile a 6400 in moda-



L'aspetto dell'apparecchio ricalca quello di una tradizionale fotocamera a ottiche intercambiabili: impugnatura ben dimensionata e mirino ad altezza d'occhio. Però, grazie al formato del sensore che permette di costruire obiettivi molto compatti, le dimensioni sono molto ridotte. Dell'apparecchio è proposta la versione nera e la versione bianco latte

lità Hi1. Il sensore è anche dotato di un sistema di pulizia automatica contro la polvere. Fa coppia con il CMOS da 14.2 Megapixel il doppio processore Expeed 3A. La scelta di dotare l'apparecchio di due processori non è casuale. La velocità di scatto continuo e le cadenze ad alta velocità in modalità video della Nikon V2 hanno richiesto l'adozione di un sistema di elaborazione molto potente. Al momento tra i più potenti del settore. Ciò ha permesso una velocità di scatto continuo di 15 fotogrammi per secondo con messa a fuoco continua e di ben 60 fotogrammi con autofocus a punto fisso. Il sistema di autofocus è del tipo ibrido. Si basa sia sul rilevamento di fase, sia sulla rilevazione del contrasto. Ciò permette di mettere a fuoco con precisione sia

gli oggetti in movimento rapido, sia quelli poco illuminati. Il passaggio dalle 73 aeree di messa a fuoco offerte dal sistema a rilevamento di fase, alle 135 offerte da quello a contrasto è immediato e automatico.

Scatto migliore e...

La velocità di elaborazione dei due processori ha permesso di introdurre nell'apparecchio alcune funzionalità e di aumentare le prestazioni di altre, presenti nel modello precedente. La modalità Cattura Immagine Migliore comprende la funzione Foto Intelligente e la nuova funzione Visualizzazione al Rallentatore.

Le due funzionano in questo modo. Se impostiamo la Selezione Foto Intelli-



Vista del retro dell'apparecchio. Si nota l'ampio display LCD e, sopra, l'oculare del mirino elettronico. I tasti dei comandi sul retro sono ridotti all'essenziale e facilmente azionabili



La vista superiore della macchina mette bene in mostra la compattezza del corpo. Raggruppate sulla destra le due comode ghiera per l'accesso rapido alle modalità

gente la fotocamera, automaticamente, scatta 20 immagini in sequenza a piena risoluzione. Tra queste ne sceglie cinque e ci consiglia quella che, dal punto di vista tecnico, risulta la migliore. Se invece impostiamo Visualizza Rallentatore, la macchina scatterà 40 fotogrammi in sequenza e ce li farà vedere nel display LCD come breve sequenza in tempo reale. In questo modo potremo scegliere quello che giudichiamo migliore. Da non dimenticare la funzione Istantanea in Movimento, denominata anche Motion Snapshot. Tipica del sistema Nikon 1. Una volta impostata, l'apparecchio realizza un breve filmato che si conclude, oppure inizia, con un fermo immagine. La clip può essere memorizzata e condivisa su qualsiasi social network, proprio come si fa con le immagini fisse.

Le scelte del video

Il video che possiamo riprendere con la Nikon V2 sono in formato Full HD, ad una velocità di 30 oppure 60 fotogrammi con una frequenza di 60i, 60p e 30p. Con tutte le frequenze e velocità d'acquisizione possiamo controllare sia il tempo, sia l'apertura del diaframma. Se impostiamo dimensioni di fotogramma minori possiamo riprendere a cadenze molto maggiori, tali da fornire filmati al rallentatore. Il ralenti, in questo caso, può arrivare fino a 1200 fotogrammi per secondo, per una ripresa continua di 5 secondi. In questo caso le dimensioni del fotogramma saranno 320x120 pixel. Se desideriamo un fotogramma più ampio, possiamo impostare la cadenza di 400 fps e avere le dimensioni di 420x120 pixel.

In punta di dita

L'apparecchio permette il controllo di tutte le funzioni non solo tramite menù. Nella parte superiore dell'apparecchio c'è la ghiera per la selezione delle modalità di funzionamento più importanti. Si fa scorrere con un dito e permette d'impostare le modalità di esposizione: Programma totale, Priorità dei Tempi, Priorità dei Diaframmi, Manuale. Oltre a queste, la ghiera ci permette d'impostare gli ISO e il bilanciamento del bianco. La ghiera di comando, quella sul retro a destra, al centro possiede un tasto che, premuto, conferma le impostazioni e si aziona anche senza togliere l'occhio dal mirino. La V2 è anche dotata della funzione Immagine Live. Attivata, questa modalità permette di vedere nel display come verrà la fotografia, una volta impostati i parametri di ripresa. Una pre-visualizzazione che evita di scattare una foto se questa non ci soddisfa. ■

Nuovo flash

Il sistema Nikon 1 aumenta il parco accessori con un flash. Siglato Nikon SB-N7 è un flash esterno, da inserire nella slitta a contatto caldo situata sul tettuccio del mirino. Il suo numero guida, a sensibilità 100 ISO, è 18. La sua potenza ci permette di far fronte a qualsiasi situazione di luce scarsa. Inoltre è compatibile con il sistema di flash i-TTL di Nikon, è dotato di testa basculante e possiede anche un pannello diffusore.



La Nikon V2 possiede un piccolo flash incorporato, situato sopra il mirino. E' del tipo a estrazione (pop up). Il suo numero guida, a ISO 100 è 18

Nikon 1 J5

**GUARDA
IL TEST**

Un autofocus veloce per sequenze ad altissima velocità, video anche in qualità video 4K e schermo orientabile per selfie foto e video. Tutto in un corpo macchina estremamente compatto

Al principio fu Nikon 1, fotocamera che inaugurava la serie mirrorless della Casa giapponese. Un sistema particolare, che non si confondeva con quelli di altri costruttori. Anche una scommessa. Formato nuovo, una serie nuova di obiettivi e di accessori. Nikon 1 J5, grazie alle sue dimensioni ridotte e al suo potenziale tecnologico, ha saputo conquistare un proprio spazio di mercato. Dimensioni contenute, dicevamo, facilità d'impiego senza abdicare alle possibilità di ripresa e alla qualità. Il sensore della J5 è un Cmos da 20.8 Megapixel studiato anche per la ripresa video in 4K. Il processore che gestisce il flusso d'immagini è riprogettato e permette sia il 4K, sia una velocità di scatto superiore a quella fornita dalle reflex professionali.

In particolare

Un esame più approfondito delle prestazioni della J5 mette in risalto prestazioni di tutto rilievo. La sensibilità va da 160 a 12.800 ISO, una gamma che consente di scattare foto



veramente in tutte le occasioni, anche quelle più difficili, senza rovinare il fascino della luce ambiente con una illuminazione artificiale. Gli automatismi di cui è fornita sono anche capaci d'impostare l'esposizione più adatta alla situazione. Per l'esperto fotografo c'è la possibilità d'intervenire manualmente, per ottenere, già in ripresa, gli effetti d'esposizione desiderati. Un algoritmo s'incarica di ridurre la gra-

nulosità dell'immagine quando s'impostano alte sensibilità. Immagini da molti megapixel, quali sono quelle della J5, senza un adeguato processore andrebbero a scapito della velocità di acquisizione. Il processore, cuore di tutte le digitali, è un Expeed 5, capace di elaborare tutti i dati a velocità molto elevata. Tale capacità ha permesso di raggiungere traguardi, in alcuni casi, non ancora raggiunti dalle reflex

Video e dintorni

Oggi l'ibridazione tra immagine in movimento e immagine fissa è sempre più un traguardo dei costruttori di fotocamere. Nikon 1 J5 si pone all'avanguardia di tale ibridazione. Full HD e Video 4K in formato MOV sono i pilastri sui quali si reggono altre modalità, che hanno sia dell'immagine fissa sia dell'immagine in movimento. Con la modalità Smart Photo Selector, ad esempio, si scattano, in meno di un secondo, 20 fotogrammi tra i quali è possibile scegliere, rivedendoli in una sequenza al rallentatore (Modalità Slow View) lo scatto oppure gli scatti migliori. Con Motion Snapshot si crea una breve clip di quattro secondi al rallentatore che termina con

l'ultima immagine fissa della sequenza in qualità fotografica. Accanto a queste funzioni vale la pena sottolineare la vasta gamma di formati e velocità di ripresa video. Interessante il video HDS 1280x720 da 120fps, con proporzione lati 16:9 e riproduzione rallentata a 29.97fps/30p. I video al rallentatore sono il punto forte della J5, e allora ecco, con le proporzioni 8:3 i file 800x296 a 400fps e 400x144 addirittura a 1200fps. Tanta attenzione alle possibilità video non poteva mancare di proporre un programma di montaggio video. E' gratuito, si chiama ViewNX Movie Editor e si può scaricare dal sito Nital, importatore italiano di Nikon.

Guarda L'Experience



Dall'alto si può notare la ghiera dei programmi: dall'automatismo completo alle varie priorità diaframmi e tempi al manuale, alle modalità Sport e Creative. La J5 è una fotocamera completa per tutte le situazioni. Qui equipaggiata con lo zoom 10-30mm VR

di alto livello. E' possibile realizzare sequenze di 20 fotogrammi al secondo operando in autofocus continuo e di ben 60 fotogrammi se il fuoco è quello del primo fotogramma. Velocità di elaborazione che permette di registrare filmati 4K/15p oppure Full HD 1080/60p e addirittura arrivare alla ripresa super veloce di 1200 fotogrammi al secondo. E' anche possibile memorizzare un'immagine fissa mentre si registra un video. Frequenza di fotogrammi veloce, sia per la fotografia sia per il video richiedono anche un sistema AF che sia all'altezza. Sarebbe inutile avere sequenze velocissime ma fuori fuoco. Il sistema di messa a fuoco automatica è del tipo ibrido, cioè a contrasto d'illuminazione e a contrasto di fase. Due sistemi che si integrano per dare il me-

glio di se nelle più svariate situazioni d'illuminazione. L'AF a contrasto di fase è molto veloce, quello a contrasto d'illuminazione permette di rilevare la distanza anche quando l'illuminazione è scarsa. I punti di lettura del sistema ibrido sono ben 171. Infine, merita una parola il monitor di visione. Si tratta di un LCD con risoluzione da 1037 milioni di punti da 7.5 centimetri basculante. Lo possiamo ribaltare verso l'alto di 180 gradi, in modo da controllare l'inquadratura anche quando siamo in campo. Questo particolare può essere usato non solo per i selfie fotografici, ma anche per i selfie video. Non c'è bisogno di un amico che ci inquadri se desideriamo fare interventi parlati, da montare successivamente nel video che abbiamo realizzato. Il monitor è anche touch screen.

Il corredo

Nikon 1 si basa su un vero e proprio sistema completo di obiettivi di cui la J5 può godere. Tra focali grandangolari fisse oppure zoom, normali e ottiche zoom; tra questi ci sono quelli zoom non motorizzati e quelli motorizzati per facilitare le riprese video. A questi obiettivi, costruiti apposta per il sistema Nikon 1, si debbono aggiungere tutti quelli del sistema Nikon, vale a dire i Nikkor delle reflex. Si possono montare sulla J5 grazie a un adattatore che riduce il diametro dell'innesto e mantiene, secondo la serie, alcuni automatismi.

Viviamo nell'epoca della condivisione di smartphone e tablet. La J5 sfrutta al massimo le possibilità di questi strumenti. Grazie alla tecnologia NFC (Near Field Communication) per trasferire le immagini via Wi-Fi basta avvicinare la fotocamera all'apparecchio e premere un pulsante. Le immagini passeranno dalla fotocamera a smartphone o tablet, pronte per essere condivise. Grazie alla tecnologia Wi-Fi è anche possibile scattare a distanza controllando l'inquadratura nello schermo di questi apparecchi.

A chi serve

E' difficile rispondere alla domanda: a chi serve la J5. Le dimensioni indicherebbero il principale utilizzatore nel fotoamatore che desidera avere

Guarda le caratteristiche



Uno schermo LCD snodabile nelle varie posizioni, con la possibilità di ribaltarlo di 180° verso l'alto. Una posizione utile non solo per i selfie foto, ma anche per i selfie video

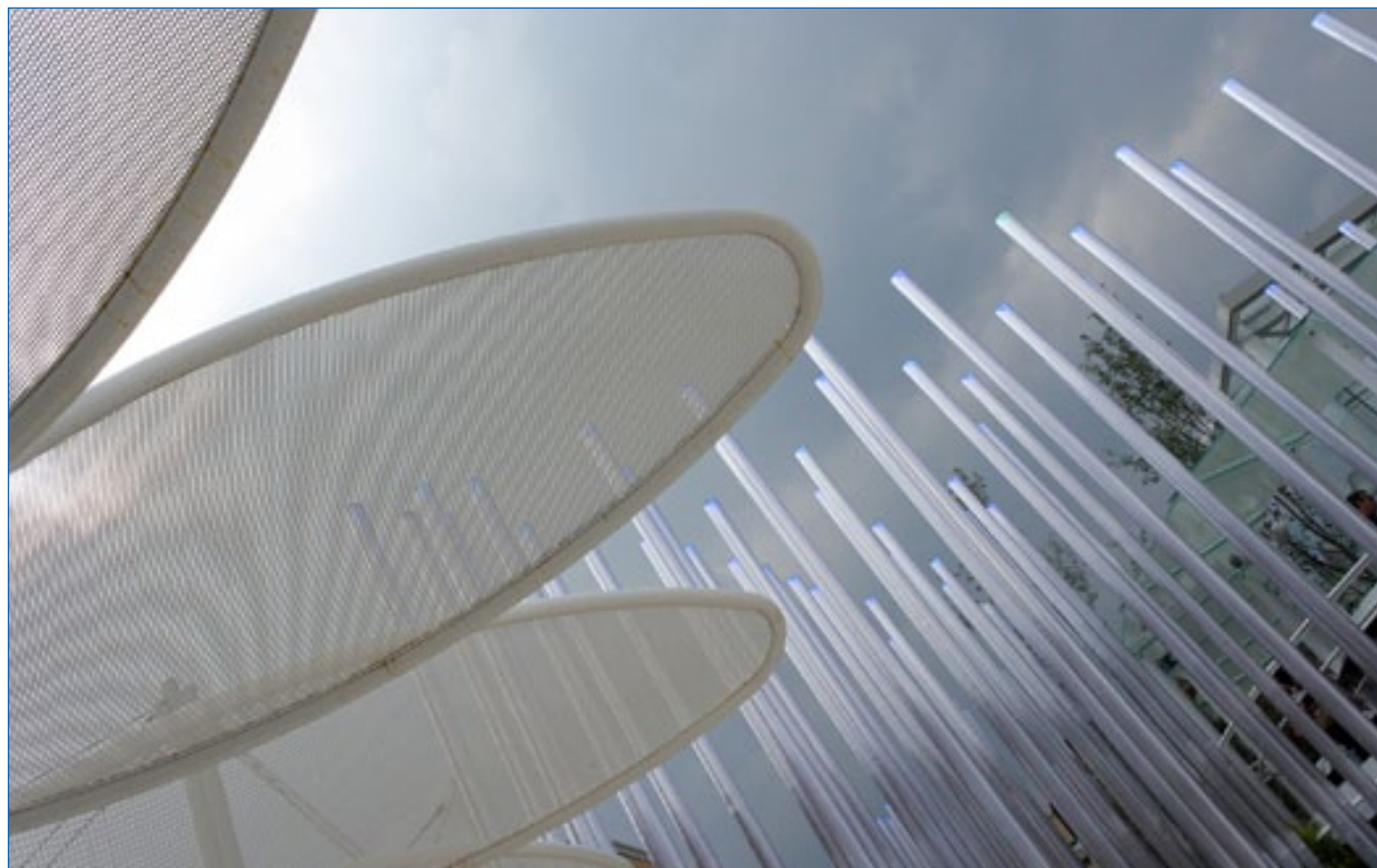
sempre con un sé un apparecchio delle dimensioni di uno smartphone, ma con possibilità fotografiche e video che anche il più evoluto e costoso degli smartphone sogna. Giusto, ma c'è di più. Abbiamo anche incontrato professionisti o fotoamatori non solo genericamente appassionati, che in borsa hanno una Nikon della serie 1, se non proprio la J5. Serve loro per fotografare in piena libertà e anche in situazioni in cui una fotocamera che ti qualifica come professionista non è ben vista. I risultati che si raggiungono non sfigurano nei confronti di quelli ottenuti con apparecchiature classificate di classe superiore. Oggi dividere tra fotocamere di classe alta e fotocamere di classe bassa non è corretto. La tecnologia ha reso il confine più incerto, sia riguardo alle possibilità, sia riguardo ai risultati. Più corretto è definire quando serve una fotocamera. La J5, oltre ad essere l'apparecchio sempre pronto da avere appresso, è adatta a generi fotografici molto diversi. Ciò grazie anche al completo sistema di obiettivi di cui gode. La fotografia sportiva è un campo nel quale può dare ottimi risultati. La messa a fuoco veloce, la stabilizzazione, la possibilità di usare zoom dedicati che



La J5 è di dimensioni contenute, allo stesso tempo però la si impugna molto bene grazie a una ergonomia ben studiata con l'insero per il pollice sul retro. Attorno al display i tasti per navigare nel menù e selezionare le varie impostazioni

arrivano anche a 1200mm equivalenti, sono il sogno di ogni fotografo di sport, come di ogni fotografo di natura. A ciò aggiungiamo il collegamento NFC a smartphone e tablet e avremo uno stru-

mento ideale per il fotografo, oltre che di sport, anche di cronaca. Con un'attrezzatura ridotta ai minimi termini è in grado di inviare via Internet video e filmati praticamente in tempo reale. ■



Milano EXPO2015 - Nikon 1 J5 con obiettivo zoom 1 Nikkor 10-30mm VR su focale 10mm - 1/1600sec F5.6 - 200 ISO



Milano EXPO2015 - Nikon 1 J5 con obiettivo zoom 1 Nikkor 10-30mm VR su focale 12mm - 1/400sec F8 - 200 ISO

Nikon 1 J4

**GUARDA
IL VIDEO**

Piccola e compatta, racchiude tecnologia all'avanguardia ereditata dall'ammiraglia V3. Nella sua semplicità d'uso offre prestazioni elevate anche ai fotografi più esigenti

Il sistema Nikon 1, sin dal suo esordio, ha puntato ad offrire il massimo delle prestazioni sia per quanto riguarda la qualità delle immagini, sia sotto il profilo della messa a fuoco e della velocità operativa. Con la J4, il produttore prosegue su questa strada, inserendo in un corpo macchina piccolo e leggero il meglio della tecnologia che equipaggia l'ammiraglia Nikon 1, la V3. Il cuore della fotocamera è costituito dallo stesso sensore Cmos da 18.4 Mega privo del filtro low-pass, che significa ulteriori dettagli e sensibilità fino a 12.800 ISO, e dal potente processore Expeed 4A che elabora rapidamente tutte le informazioni provenienti da sensore, sistema AF e sistema esposimetrico per restituirli sotto forma di immagine.



La Nikon 1 J4 utilizza la tecnologia della top di gamma V3 in un corpo più compatto, pesa appena 232gr completa di scheda (usa microSD) e batteria. Ha il flash integrato, il WiFi per la condivisione immediata delle immagini e utilizza schede microSD

Compatibilità Sistema Nikon 1

Nikon 1 è un sistema e come tale, tutte le fotocamere che ne fanno parte sono compatibili con le ottiche e gli accessori del sistema. Per quanto riguarda gli obiettivi Nikon vanta una bella scelta dagli zoom grandangolari ai tele zoom, dalle focali fisse alle ottiche ultra luminose. La gamma risponde alle diverse esigenze, ci sono perfino gli All Weather, utilizzabili quando le condizioni climatiche sono complesse, o si vogliono realizzare riprese subacquee. Da segnalare i Power Drive Zoom, identificati dalla sigla PD. Sono zoom motorizzati con la possibilità di regolare la velocità. Particolarmente utili nelle riprese video per avere un maggiore controllo durante le zoomate. Tra gli accessori disponibili per la J4, segnaliamo la custodia subacquea WP-N3 che permette immersioni fino a 45 metri di profondità, progettata per gli obiettivi 1 Nikkor VR 10-30mm PD Zoom o per 1 Nikkor 11-27.5mm; l'adattatore per montare le ottiche Nikkor delle reflex; e il flash Speedlight SB-N10 da usare nelle riprese sub.



Una immagine all'insegna della nitidezza e della qualità, anche quando si opera in condizioni critiche. Ad esempio con poca luce.

Osservando da vicino la macchina si nota l'essenzialità dei comandi: in alto il flash pop up, utile non solo con poca luce, ma anche come lampo di schiarita, la ghiera delle modalità di scatto dall'automatismo alle varie funzioni creative, alla modalità video, il pulsante di scatto e il tasto di accensione, a cui si aggiunge il tasto per l'avvio diretto della registrazione video. Sul retro, accanto lo schermo Lcd Touch, il classico joystick per entrare nel menù e selezionare le varie impostazioni, i pulsanti per rivedere i file archiviati e per cancellarli.

Sistema AF

Punto di forza del sistema Nikon 1 è la messa a fuoco. Sulla J4 troviamo un autofocus ibrido molto performante, tanto da poter essere paragonato a quello delle reflex, sia per quanto

riguarda la velocità sia per ciò che riguarda la sensibilità. Rispetto ai precedenti modelli, è aumentato il numero dei punti di messa a fuoco. Ora sono ben 171 di cui 105 sono per la lettura a rilevazione di fase che permette di ottenere una efficace messa a fuoco non solo in modalità foto, ma anche in video. L'autofocus è in grado di agganciare i soggetti e mantenerli perfettamente nitidi in qualsiasi punto dell'inquadratura si trovino. Velocità AF significa avere anche altrettanto rapide sequenze di scatto. Come la V3, anche la J4 è in grado di fornire ben 20 fotogrammi al secondo in AF continuo, e addirittura 60fps con il fuoco sul primo fotogramma. Grazie a questa tecnologia è possibile sfruttare al meglio la fotocamera in tutte le situazioni di ripresa, anche quando si vogliono catturare soggetti che si muovono velocemente.

Video creativo

La Nikon 1 J4 offre diverse modalità per chi si diletta nelle riprese video. Formato Full HD ovviamente, con possibilità di scegliere risoluzioni inferiori, e con la possibilità di scattare foto in alta risoluzione anche durante i filmati, senza interruzioni. Oltre ai video classici, la J4 scatena la nostra fantasia grazie ai molti effetti creativi possibili. Ad esempio, la modalità Slow Motion con la quale possiamo realizzare clip di 3 secondi in HD a 120fps che sarà poi trasformata in un filmato di circa 12 secondi con



La versione bianca vista dall'alto con il piccolo zoom 1 Nikkor 10-30mm VR motorizzato. Da sinistra, alloggio flash pop up, ghiera comandi, tasto accensione, pulsante di scatto e di registrazione video. E' possibile registrare nei formati Jpeg e Raw; in video in Full HD, formato MOV con audio stereo, grazie al microfono integrato

L'importanza dello schermo

Sulla J4 non c'è il mirino, ma lo schermo LCD. Essendo l'unico strumento di visione lo si è progettato senza sconti dal punto di vista qualitativo e funzionale. Si tratta di uno schermo touch ad alta risoluzione da 3 pollici. Oltre un milione di punti, regolabile in luminosità per adattarlo alle diverse situazioni di luce. Attraverso lo schermo è possibile attivare una serie di funzioni. Ad esempio, basta sfiorarlo per ottenere la messa a fuoco sul soggetto oppure selezionare le principali impostazioni. Attivando la funzione "tavolozza creativa" è possibile modificare la tonalità, la saturazione, il bilanciamento del bianco dell'immagine agendo semplicemente sulla palette che appare sul monitor. L'effetto è visibile direttamente sul display in modo da gestire al meglio la creatività al momento dello scatto.



Il grande LCD da 3 pollici touch da 1.037k occupa la maggior parte del retro della fotocamera. Attraverso lo schermo è possibile mettere a fuoco semplicemente sfiorando la sua superficie, sia in foto sia in video

le immagini al rallentatore. Altrettanto interessante è la funzione che permette automaticamente di unire più clip, fino a 8, per creare filmati di grande impatto, direttamente on-camera. Non manca la modalità Movimento veloce per enfatizzare particolari situazioni. Tutte funzioni, quelle offerte dalla J4, che permettono di creare veri e

propri filmati con effetti quasi cinematografici, e soprattutto alla portata di chiunque. E' sufficiente fare un po' di pratica, sperimentare i diversi effetti, per sentirsi registi "in erba". In più, le dimensioni particolarmente compatte della fotocamera consentono di registrare senza dare troppo nell'occhio. Una esigenza sempre più frequente. ■



Piccola ed essenziale, la Nikon 1 J4 a lato dello schermo LCD ha il classico joystick per entrare e selezionare le impostazioni nel menù principale, oppure per selezionare direttamente sovra/sottoesposizione intenzionale, modalità flash, modalità di scatto e tasto F

Nikon 1 J2

Clicca
il test

Semplice, veloce, intuitiva. La nuova Nikon 1 J2 propone una dotazione tecnica migliorata, per foto e video di qualità. Con interventi creativi facili



La J2 è proposta in due colori: bianco e nero. Le finiture sono molto curate. L'apparecchio è un vero e proprio oggetto di design. Con flash integrato a scomparsa

E siglata J2 ed è molto simile al precedente modello J1. Sono state però aggiunte alcune interessanti caratteristiche e accessori. Hanno lo scopo di rendere l'acquisizione di fotografie e filmati più completa e intuitiva. La serie Nikon 1, con il suo formato proprietario, continua a proporsi come sistema mirrorless innovativo, che risponde molto bene alle esigenze per cui è nato: fotocamere molto piccole, intuitive e capaci di prestazioni di alto livello.

Le novità

Un nuovo obiettivo, nuove modalità d'uso come il "Modo creativo", è quanto offre la J2. L'obiettivo è uno zoom siglato 1 Nikkor 11-27.5mm f/3.5-5.6 equivalente a un 29.7-74.25mm del pieno formato Nikon. Si tratta del classico zoom tuttofare, che copre le focali usate più di frequenza. Quelle che

vanno dal moderato grandangolo al medio tele, cosiddetto da ritratto. Malgrado il rapporto d'ingrandimento, da 2.5X, le dimensioni dello zoom sono molto contenute. Tanto che la compattezza della fotocamera non ne risente, una volta montatolo. Non è un caso che il costruttore abbia optato per una apertura massima di 3.5 e non su una maggiore, che l'avrebbe costretto a usare lenti di dimensioni più grandi e pesanti. La rinuncia alla luminosità f/2.8 non comporta particolari difficoltà nella ripresa, anche a luce ambiente. L'apparecchio ha un buon sistema di stabilizzazione, che recupera facilmente quel valore di luminosità in più. Senza contare che la compattezza della fo-

tocamera permette una buona presa e pertanto una buona stabilità al momento della ripresa. Tra le nuove modalità, c'è il Modo Creativo, che permette di realizzare in modo intuitivo immagini elaborate. Una facilitazione per quanti desiderano sì mettere mano alle normali foto per conferire loro un valore aggiunto di creatività. Infine: la custodia subacquea siglata WP-N1 in grado di scendere fino a 40 metri di profondità e fotografare con la stessa facilità di quando lo si fa in superficie. Tutti i comandi che servono sono, infatti, riportati all'esterno e si possono azionare con facilità. La custodia accetta al suo interno sia la Nikon J1, sia la Nikon J2

Creatività facile

L'apparecchio è destinato a chi ambisce a belle fotografie, in alcuni casi anche a difficili fotografie, ma le vuole realizzare con facilità. Un fotografo che mette la gioia di fotografare davanti ai tecnicismi. Questi li delega alla fotocamera. Nella Nikon J2 con un solo



I comandi sono raggruppati nella parte posteriore, a fianco dello schermo LCD. In tutto sono due ghiere e alcuni pulsanti d'immediata comprensione e facili da azionare

pulsante si accede a un nutrito menù, visualizzato nel monitor LCD. Offre varie modalità di ripresa e la scelta tra un certo numero di filtri, che modificano creativamente l'immagine. In più, questo è interessante, nel monitor si può vedere come sarà la foto una volta scattata con quella modalità o quel filtro. Una vera e propria simulazione in tempo reale. Se non soddisfa, il fotografo non preme nemmeno il pulsante e cerca un altro effetto, che gli piaccia di più. Non è una novità, ma vale la pena sottolineare la presenza del "Motion Snapshot". Già possibile con i modelli V1 e J1, la modalità somma la ripresa video a quella fotografica. Si preme il pulsante di scatto e l'apparecchio registra sia una breve sequenza video, con effetto slow motion, sia una ripresa fotografica. Poi le unisce entrambe, in modo da avere una sorta di fotogra-

fa animata. Scatto in sequenza anche con la modalità Selezione foto intelligente. Questa volta, però, la serie di fotogrammi scattati in rapida sequenza non serve a creare una slow motion, ma a scegliere, tra tutti, quello venuto meglio. Può essere molto utile quando si scattano foto di soggetti in rapido movimento. Difficile cogliere il momento giusto con un solo scatto. Con la sequenza di 20 fotogrammi è quasi impossibile mancarlo.

I punti di forza

Dal punto di vista della tecnologia i punti di forza della J2 sono parecchi. Al primo posto spicca il processore Nikon Expeed 3. Grazie ai suoi due motori e alla sua velocità di elaborazione, che arriva a 600 Megapixel al secondo, permette sia le riprese cre-

Il video nella J2

Non solo fotografie in rapida sequenza per la J2, ma anche riprese video che offrono la definizione del Full HD. Il veloce processore non ha alcuna difficoltà a elaborare la mole di dati fornitagli dal sensore CMOS da circa 10 Megapixel; il sistema ibrido di messa a fuoco permette di mantenere nitido il soggetto in tutte le condizioni di luce. Durante la ripresa è possibile scattare una foto al massimo della risoluzione, senza doverla interrompere. Non mancano alcuni effetti interessanti quali la ripresa video al rallentatore.

ative di cui la macchina è capace, sia una buona riduzione del rumore. Da ricordare anche il sistema autofocus, del tipo ibrido avanzato. Gode dei vantaggi sia del sistema a rilevamento di fase, sia di quello a contrasto. Il primo fornisce i migliori risultati nella ripresa di soggetti ben illuminati oppure in movimento; il secondo dà il meglio di sé quando si tratta di riprendere soggetti poco illuminati e fermi. I benefici di questo sistema si estendono anche alla velocità di scatto. La sua rapidità operativa, unita alla velocità di elaborazione del processore, permette di scattare e avere a fuoco sequenze di scatti fino alla cadenza di 60 fotogrammi per secondo, alla massima risoluzione. Il sistema a rilevamento di fase, poi, è ideale per le riprese video. Possibilità anche questa offerta dall'apparecchio.

Non solo obiettivi dedicati

Sulla J2 non si possono montare solamente gli obiettivi della serie dedicata, ma anche tutti gli obiettivi del catalogo Nikon. Ciò è possibile con un adattatore per innesto a baionetta F-Mount. Viste le dimensioni del sensore della macchina, focali modestamente tele si trasformano in super cannoni. Un 200mm diventa un 450mm, un 300mm si trasforma in un 750mm e così via. Inoltre, se gli obiettivi sono della serie Nikkor AF-S e AF-I si possono sfruttare in pieno tutte le caratteristiche del sistema AF ibrido della serie Nikon 1. Può essere un suggerimento a quanti si dedicano alle riprese di animali, ma non hanno intenzione di farsi un corredo di ottiche molto pesanti e costose.



A destra: per la J2 è stata progettata una custodia subacquea. Resiste fino a quaranta metri di profondità. Tutti i comandi sono riportati all'esterno, facilmente raggiungibili. La custodia può anche alloggiare il modello precedente J1. A sinistra, vista della J2 dall'alto, con pulsante di scatto e tasto video dedicato, accanto, di colore rosso. Sulla destra, si intuisce la presenza del flash pop up

Nikon 1 J3

Clicca la video
presentazione

Nikon amplia la gamma delle compatte a ottica intercambiabile con la J3, la più piccola tra le fotocamere con sensore formato CX

La Nikon 1 J3 riprende molte caratteristiche della J2 e soprattutto della J1, prima della serie, la fotocamera compatta a ottiche intercambiabili più venduta in Europa nel 2012. Velocità di scatto, reattività, ritardo dell'otturatore insignificante e rapidità senza pari nelle riprese in sequenza rappresentano le carte vincenti del modello. Senza dimenticare la qualità d'immagine del formato Nikon 1, basato su sensore proprietario da 13.2x8.8 mm. Più piccolo rispetto all'APS-C e al Micro Quattro Terzi, ma di area 2.8 maggiore rispetto a quella delle compatte di fascia alta con sensore da 1/1.7". Il tutto in un corpo d'alluminio ultra-compatto (101x 61x29 mm) che pesa solo 224 gr., contro i 280 della J2.

J3 vs J2

Vn le la pena soffermarsi sulle differenze fra la nuova arrivata e il modello che affianca. La prima riguarda

medesimo adottato su Nikon 1 V2, coadiuvato da un doppio processore Expeed 3A in grado di elaborare una notevole quantità di dati ad alta velocità. In tal modo, è possibile scattare in sequenza sino a 15 fps con autofocus attivo e sino a 60 fps con AF bloccato, con l'opportunità di catturare scene d'azione estremamente rapide. La seconda si riferisce al limite minimo della sensibilità ISO, che è stato portato, come nella V2, a 160. Dal punto di vista funzionale, balza subito all'occhio la ghiera dei programmi spostata nella parte superiore del corpo macchina, vicino al pulsante di scatto e a quello di accensione. Per impostare i modi P, A, S ed M (Program, Priorità diaframmi, Priorità tempi e Manuale) occorre prima ruotare la ghiera di selezione sul modo Creativo e poi selezionare la modalità che si desidera.



Vista del retro e del top della Nikon 1 J3. In evidenza, la ghiera dei programmi e il pulsante rosso per avviare la modalità video. A sinistra, l'alloggio del flash pop-up. Sul retro spicca il display LCD da 3" e il classico comando a quattro vie. La J3 propone un corpo macchina in metallo, molto piccolo e allo stesso tempo ben dimensionato



da il sensore CX da 14.2 Megapixel, il Importante sottoli-



neare l'uso del sistema AF ibrido avanzato che sfrutta sia la rilevazione di fase per i soggetti in movimento e per i video, sia la misurazione a contrasto per catturare i dettagli nelle situazioni con poca luce. Sono disponibili 135 aree di messa a fuoco a contrasto, di cui 73 utilizzate per la rilevazione di fase.

Diverso, rispetto alla J2, anche il meccanismo del flash di pop-up, dove la levetta di alzata è stata sostituita nella J3 da un più tradizionale sistema a cerniera che consente di attivarlo in maniera automatica o manuale. Altre modifiche esterne comprendono una nuova impugnatura per il pollice e una diversa funzione nel multi-selettore a quattro vie. La J3 registra video in Full HD a 60 e 30fps con frequenze di 60i, 60p e 30p. Durante i filmati è possibile scattare foto in alta risoluzione e usare i programmi a priorità tempi e diaframmi per un controllo personalizzato.

Grazie all'adattatore wireless WU-1b, è inoltre possibile trasmettere immagini e filmati a tablet e smartphone per una condivisione immediata.

Come sulle altre compatte Nikon 1, anche la J3 ha le funzioni Best Moment Capture che scatta fino a 20 immagini e sceglie le 5 migliori; e l'Istantanea in movimento (Motion Snapshot) per una foto preceduta da un breve filmato al rallentatore. C'è anche la Visione al rallentatore che riproduce sullo schermo LCD la scena rallentata, in modo che il fotografo possa scattare nel momento migliore.

Nikon 1 S1

Clicca la video
presentazione

Questa fotocamera inaugura la nuova serie S di Nikon, dove velocità, praticità e semplicità d'uso sono gli ingredienti fondamentali per piacere a famiglie e giovani, grazie anche a un look accattivante

Caratterizzata da comandi intuitivi e funzioni creative, "la nuova Nikon 1 S1 è una fotocamera studiata per immortalare la vita frenetica di tutti i giorni in modo semplice e divertente" come afferma la Casa stessa. Si tratta di un modello entry level con caratteristiche meno evolute della J3, ma comunque di tutto rispetto, dato che sfrutta anch'essa la tecnologia Nikon 1 di seconda generazione. Può così contare su prestazioni superiori a quelle della generazione precedente, su funzioni intelligenti come il Live Image Control e il Best Moment Capture e sulla possibilità di trasferire in wireless le immagini tramite l'accessorio Wi-Fi opzionale WU-1b. Quest'ultimo semplifica l'invio delle stesse dalla fotocamera al proprio smartphone o tablet e può essere utilizzato anche per telecomandare la fotocamera in remoto da questi device.

L'entry level che mancava

La nuova S1 adotta il medesimo sensore da 10 Megapixel della J2, che lavora però in team con il nuovo processore Expeed 3A. Grazie a quest'ultimo, può scattare sino a 15fps a piena risoluzio-



Piccola e accattivante, la Nikon 1 S1 vanta un design essenziale, con le estremità leggermente bombate. I controlli sono semplificati e i menù chiari, per un funzionamento semplice e intuitivo. Allo stesso tempo vanta tecnologie e funzioni in dotazione alle sorelle più grandi. Il sensore è da 10 Megapixel



scattare immagini durante la registrazione di filmati senza alcuna penalizzazione della qualità. Per quanto concerne i comandi, segnaliamo l'assenza della ghiera dei modi di funzionamento all'esterno, per avere una macchina decisamente più "easy" e pronta allo scatto, sostituita da una interfaccia a icone di facile comprensione e di uso immediato. Ciò non toglie che si possano selezionare le impostazioni Program, priorità tempi o diaframmi e anche il Manuale, in alternativa all'automatismo completo.

La S1, come la J3, utilizza il sistema AF ibrido a rilevazione di fase e a contrasto, con 135 aree di misurazione, di cui 73 per la rilevazione di fase. Si ottiene così una misurazione accurata con soggetti in movimento e durante i filmati, e anche con poca luce.

ne con AF attivo: la J2 si ferma a 10 fps. La funzione Best Moment Capture, introdotta per la prima volta con la Nikon 1, permette di selezionare automaticamente l'immagine migliore scattando 15 foto dello stesso soggetto e suggerendo le 5 migliori tra le quali poter scegliere. Come sulla J3, anche la S1 mette a disposizione la Visione al rallentatore che riproduce sullo schermo LCD la scena rallentata, in modo da scattare al momento più opportuno. Non manca, la funzione Istantanea in movimento (Motion Snapshot) che registra un breve filmato al rallentatore prima dello scatto vero e proprio. La gamma ISO si estende da 100 a 6400. Consente la ripresa di movie in formato Full HD a 60 e 30 fps, oltre che

Nuovi zoom Nikkor 1

Gamma sempre più corposa quella degli obiettivi Nikkor 1, grazie all'introduzione dei due zoom Nikkor VR 6.7-13 mm f/3.5-5.6 e VR 10-100 mm f/4.0-5.6, molto piccolo e compatto. Il primo ha una focale equivalente di 18-35 mm e copre egregiamente le focali grandangolari; il secondo corrisponde a circa 27-270 mm, un'escursione adatta alla ripresa di diversi soggetti. Entrambi vantano il sistema di riduzione delle vibrazioni Nikon VR e utilizzano elementi in vetro ED e lenti asferiche. Le dimensioni compatte e il peso contenuto contribuiscono a mantenere la praticità e la trasportabilità che contraddistinguono il sistema Nikon 1, senza sacrificare la qualità dell'immagine.

NIKKOR FT1 L'ADATTATORE

Con un semplice accessorio possiamo montare tutte le ottiche con attacco Nikon sulle fotocamere del sistema 1. Anche i vecchi obiettivi usati ai tempi della pellicola. Molte le potenzialità

Sono cambiati i modelli, sono cambiati i sistemi, la fotografia è passata dal digitale all'analogico, ma Nikon ha sempre voluto tenere fede a un suo punto d'onore: la massima compatibilità delle ottiche. Non ha abdicato a questo principio nemmeno quando ha proposto il suo sistema mirrorless Nikon 1. Il bocchettone delle ottiche del sistema è più piccolo rispetto a quello delle reflex della Casa. I suoi ingegneri hanno dovuto progettare un adattatore che permettesse agli obiettivi di colloquiare nel modo più efficiente con le fotocamere del sistema "1": sia quelle siglate V, sia quelle siglate J.

Denominato F-Mount FT1 permette di usare la maggior parte dei vecchi obiettivi Nikon. Una gradita sorpresa per

chi desidera potenti teleobiettivi, come quelli che utilizzano i professionisti della caccia fotografica, dello sport e, perché no, del gossip. Sono strumenti costosi, nella maggior parte dei casi non alla portata del fotoamatore. Con una fotocamera della serie Nikon 1 accoppiata all'adattatore FT1, le cose cambiano. Il sensore di queste compatte a ottica intercambiabile è più piccolo, rispetto sia al 35mm, sia al formato APS-C. Per avere la focale equivalente al 35mm è necessario moltiplicare la lunghezza focale dell'obiettivo che si desidera usare per il fattore di moltiplicazione 2.7. Il calcolo è presto fatto: un normale da 50mm diventa il classico medio tele da 135mm, un 200mm si trasforma in supertele da 540mm e un 300mm diventa un cannone da ben



810mm. C'è di che soddisfare il più patito "telomane". La nostra prova si è orientata sull'uso di un Nikkor 70-300mm e su un 500mm catadiottrico di oltre trent'anni fa.

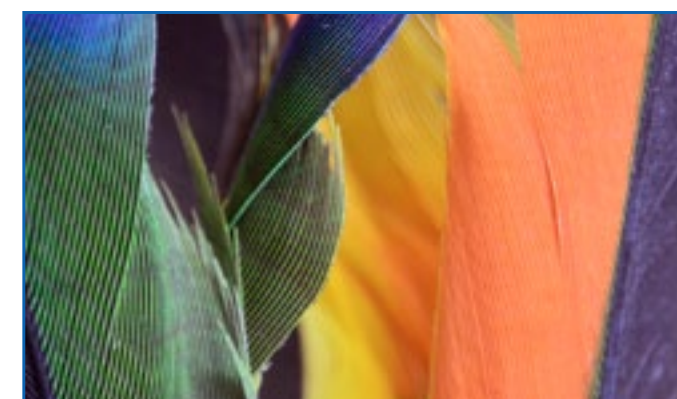
Compatibilità obiettivi

La compatibilità con i vecchi obiettivi è massima. Sono escluse le vecchissime ottiche che si usavano con la Nikon F, quelle con la forcella sporgente per l'innesto all'esposimetro esterno Photomic. Le altre si possono usare tutte, anche se con qualche limite dipendente dalla loro serie. Le limitazioni riguardano la messa a fuoco automatica. Questa è mantenuta con la serie AF-S Nikkor. Per utilizzarla bisogna impostare la modalità AF-S con l'area di messa a fuoco sul punto centrale. Con gli altri obiettivi l'automatismo di

L'adattatore FT1 ha la staffa per il fissaggio al treppiede. E' utile per aumentare la stabilità dell'apparecchio e per non forzare il fondo del medesimo, quando si montano obiettivi pesanti. Foto in alto, in evidenza i contatti necessari per colloquiare con gli obiettivi delle ultime serie. In questo caso viene mantenuto l'autofocus e anche la funzione VR, se l'ottica ce l'ha, per la riduzione delle vibrazioni



Quando si mette a fuoco nella modalità manuale, un pallino bianco compare in alto a destra del display LCD quando si raggiunge la corretta messa a fuoco



Penne di pappagallo. L'immagine è stata ottenuta montando su Nikon 1 V2 un vecchio catadiottrico 500mm f/8 Tamron innesto Nikon. Messa a fuoco ed esposizione manuali. Distanza 1.5 metri

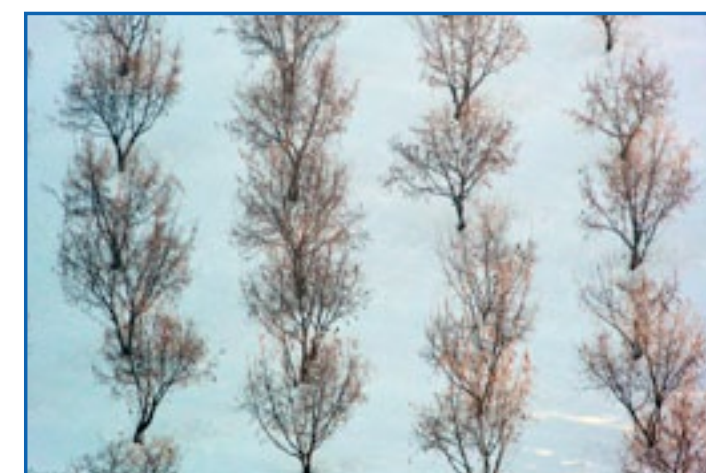
messa a fuoco non è possibile. Bisogna passare alla messa a fuoco manuale. In questo caso si è comunque aiutati dal cosiddetto telemetro elettronico. Nell'angolo in alto a destra dello schermo LCD compaiono due triangolini, con i vertici, rispettivamente, a destra e sinistra. Indicano la direzione verso la quale si deve ruotare l'anello di messa a fuoco per ottenere il soggetto nitido. Una volta raggiunta la massima nitidezza, in mezzo ai due triangolini compare un pallino bianco, segno che possiamo scattare la foto. Nella messa a fuoco manuale si è anche aiutati dal buon mirino elettronico, definito, luminoso a sufficienza e dotato di correzione diottrica.

A questo link elenco degli obiettivi Nikkor che possono usare l'adattatore

Nella pratica

I risultati più interessanti si hanno con i teleobiettivi. La loro focale triplica se usati con una Nikon 1. L'adattatore FT1 è dotato di staffa di fissaggio per il cavalletto. Ciò facilita l'uso di obiettivi il cui peso, altrimenti, graverebbe troppo sul corpo macchina, se fissata direttamente al treppiede. L'uso di quest'ultimo è obbligatorio, viste le focali da record che si raggiungono. Già con il diffuso zoom 70-300mm si arriva alla focale massima di 814mm. Questa la focale che si deduce moltiplicando la focale effettiva dell'obiettivo per il rapporto d'ingrandimento.

Grazie all'adattatore è possibile dare nuova vita a obiettivi universali ormai vecchi, ma dotati d'innesto Nikon. Nessuno impedisce di utilizzare un



Scatti realizzati con lo zoom AF Nikkor 70-300 f/4.5-5.6 D. La luminosità dell'obiettivo non è importante. E' necessario usare sempre diaframmi piuttosto chiusi, intorno a f/11, per avere buona profondità di campo, maggiore estensione di nitidezza

antidiluviano catadiottrico 500mm f/8 made in URSS e ottenere uno stupefacente 1350mm. Per ottenere immagini di buona qualità è consigliabile impostare, dal menù dell'apparecchio, la modalità immagine brillante. Le fotografie scattate con focali così lunghe spesso hanno un contrasto basso. La modalità brillante la riporta a valori normali.



Guarda la prova



Nikon 1 V3

Formato: Nikon CX 13.2x8.8mm **Sensore:** Cmos **Risoluzione:** 18.4 Mega **Processore:** doppio Expeed 4A **Innesto ottica:** Nikon 1-mount, adattatore FT-1 (opzionale) **Mirino:** elettronico 2359k (opzionale) **Monitor:** Lcd Tft 3" touch, 1037k punti **Esposizione:** TTL, Matrix, ponderata centrale, spot **Modalità Programmi:** Auto, programmato, priorità tempi, priorità diaframmi, manuale, scene **Effetti:** si **Messa a fuoco:** 135 aree AF selezionabili, AF ibrido (rilevazione di fase, rilevazione del contrasto), singolo, continuo, tracking, manuale **Sensibilità:** 160-12800 ISO **Video:** Full HD 1920x1080 (60, 30 frame/sec), 1280x720 (120/60 frame/sec) **Microfono:** integrato stereo **Formato file:** Jpeg, Raw, Mpeg-4, H.264 **Interfaccia:** Usb, Hdmi, microfono esterno **Flash:** integrato, slitta per esterno **Dimensioni:** 110.9x65x33.2mm **Peso:** 324gr con scheda e batteria **Varie:** schede microSD, tavolozza creativa



Nikon 1 V2

Formato: Nikon CX 13.2x8.8mm **Sensore:** Cmos **Risoluzione:** 14.2 Megapixel **Processore:** doppio processore Expeed 3A **Innesto ottica:** Nikon 1-mount, adattatore Nikkor **Mirino:** elettronico 1440k **Monitor:** Lcd Tft 3" 921.000 punti **Esposizione:** TTL, Matrix, ponderata centrale, spot **Modalità Programmi:** Auto programmato, priorità tempi, priorità diaframmi, manuale, scene **Effetti:** si **Messa a fuoco:** AF ibrido (rilevazione di fase, rilevazione contrasto AF), singolo, continuo, tracking, manuale **Sensibilità:** 160-6400 ISO **Video:** Full HD 1920x1080 (60, 30 frame/sec), 1280x720 (60 frame/sec) **Microfono:** integrato stereo **Formato file:** Jpeg, Raw, Mpeg-4, H.264 **Interfaccia:** Usb, Hdmi, microfono esterno **Flash:** integrato, slitta per esterno **Dimensioni:** 109x82x46mm **Peso:** 278gr con batteria



Nikon 1 V1

Formato: Nikon CX 13.2x8.8mm **Sensore:** Cmos **Risoluzione:** 10.1 Megapixel **Processore:** Expeed 3 **Innesto ottica:** Nikon 1-mount, adattatore Nikkor **Mirino:** elettronico 1440k **Monitor:** Lcd Tft 3" 921.000 punti **Esposizione:** TTL, Matrix, ponderata centrale, spot **Modalità Programmi:** Auto programmato, priorità tempi, priorità diaframmi, manuale, scene **Effetti:** si **Messa a fuoco:** AF ibrido (rilevazione di fase, rilevazione contrasto AF), singolo, continuo, manuale **Sensibilità:** 100-3200 (estendibile a 6400) **Video:** Full HD 1920x1080 (60, 30 frame/sec), 1280x720 (60 frame/sec) **Microfono:** integrato stereo **Formato file:** Jpeg, Raw, H.264 .Mov **Interfaccia:** Usb, uscita video, Hdmi mini, microfono esterno **Flash:** contatti per esterno **Dimensioni:** 113x76x43.5mm **Peso:** 383gr con scheda e batteria



Nikon 1 J2

Formato: Nikon CX 13.2x8.8mm **Sensore:** Cmos **Risoluzione:** 10.1 Megapixel **Processore:** Expeed 3 **Innesto ottica:** Nikon 1-mount, adattatore Nikkor **Monitor:** Lcd Tft 3" 921.000 punti **Esposizione:** TTL, Matrix, ponderata centrale, spot **Programmi:** Auto programmata, priorità tempi, priorità diaframmi, manuale, scene **Effetti:** si **Messa a fuoco:** AF ibrido (rilevazione di fase, rilevazione contrasto AF), singolo, continuo, manuale **Sensibilità:** 100-3200 ISO (estendibile a 6400) **Video:** Full HD 1920x1080 (60 e 30 frame/sec), 1280x720 (60 frame/sec) **Formato file:** Jpeg, Raw, H.264 .Mov **Microfono:** integrato stereo **Interfaccia:** Usb, Hdmi mini **Flash:** integrato **Dimensioni:** 106x61x29.8mm **Peso:** 280gr con scheda e batteria



Nikon 1 J1

Formato: Nikon CX 13.2x8.8mm **Sensore:** Cmos **Risoluzione:** 10.1 Megapixel **Processore:** Expeed 3 **Innesto ottica:** Nikon 1-mount, adattatore Nikkor **Monitor:** Lcd Tft 3" 460.000 punti **Esposizione:** TTL, Matrix, ponderata centrale, spot **Programmi:** Auto programmata, priorità tempi, priorità diaframmi, manuale, scene **Effetti:** si **Messa a fuoco:** AF ibrido (rilevazione di fase, rilevazione contrasto AF), singolo, continuo, manuale **Sensibilità:** 100-3200 ISO (estendibile a 6400) **Video:** Full HD 1920x1080 (60 e 30 frame/sec), 1280x720 (60 frame/sec) **Microfono:** integrato stereo **Formato file:** Jpeg, Raw, H.264 .Mov **Interfaccia:** Usb, uscita video, Hdmi mini **Flash:** integrato **Dimensioni:** 106x61x29.8mm **Peso:** 277gr con scheda e batteria



Nikon 1 S2

Formato: Nikon CX da 1" **Sensore:** Cmos **Risoluzione:** 14.2 Mega **Processore:** Expeed 4A **Innesto ottica:** Nikon 1-mount, adattatore Nikkor **Monitor:** Lcd Tft 3" 460k **Esposizione:** TTL, Matrix ponderata centrale, spot **Programmi:** Auto, priorità tempi e diaframmi, manuale, scene **Sequenza:** fino 20fps **Otturatore:** 30sec-1/16.000 **Effetti:** si **Messa a fuoco:** AF ibrido contrasto e fase su 135 punti (73 fase), singolo, continuo, manuale **Sensibilità:** 200-12.800 ISO **Video:** Full HD 60p/30p **Microfono:** integrato stereo **Formato file:** Jpeg, Raw, H.264/Mpeg-4 .Mov **Interfaccia:** Usb, Hdmi mini **Flash:** si **WiFi:** no, adattatore wireless **Dimensioni:** 101x60.8x29.4mm **Peso:** 230gr con scheda e batteria **Varie:** Jump-cut, Filmato 4sec, Motion Snapshot



Nikon 1 J5

Formato: Nikon CX da 1" **Sensore:** Cmos **Risoluzione:** 20.8 Mega **Processore:** Expeed 5A **Innesto ottica:** Nikon 1-mount, adattatore Nikkor **Monitor:** Lcd Tft 3" 1.037k, touch, basculabile e ribaltabile 180° **Esposizione:** TTL, Matrix ponderata centrale, spot **Programmi:** Auto, Creativo, Sport, priorità tempi e diaframmi, manuale, scene **Sequenza:** 20fps con AF continuo (60 fuoco primo fotogramma) **Otturatore:** 30sec-1/16.000 **Effetti:** si **Messa a fuoco:** AF ibrido contrasto e fase su 171 punti (105 fase), singolo, continuo, manuale **Sensibilità:** 160-12.800 ISO **Video:** 4K/15p, Full HD 60p/30p **Microfono:** integrato stereo **Formato file:** Jpeg, Raw, H.264/Mpeg-4 .Mov **Interfaccia:** Usb, Hdmi mini **Flash:** si **WiFi:** si, NFC, gestione remota **Dimensioni:** 98.3x59.7x31.5mm **Peso:** 265gr con scheda e batteria **Varie:** video HD 120fps al rallentatore, time lapse, Motion Snapshot



Nikon 1 J4

Formato: CX 13.2x8.8mm **Sensore:** Cmos **Risoluzione:** 18.4 Mega **Processore:** Expeed 4A **Innesto ottica:** Nikon 1-mount, adattatore Nikkor **Monitor:** Lcd Tft 3" 1.037k, touch **Esposizione:** TTL, Matrix ponderata centrale, spot **Programmi:** Auto, Creativo, Sport, priorità tempi e diaframmi, manuale, scene **Sequenza:** fino a 60fps **Otturatore:** 30sec-1/16.000 **Effetti:** si **Messa a fuoco:** AF ibrido contrasto e fase su 171 punti (105 fase), singolo, continuo, manuale **Sensibilità:** 160-12.800 ISO **Video:** Full HD 60p/30p **Microfono:** integrato stereo **Formato file:** Jpeg, Raw, H.264/Mpeg-4 .Mov **Interfaccia:** Usb, Hdmi mini **Flash:** si **WiFi:** si, gestione remota **Dimensioni:** 99.5x60x28.5mm **Peso:** 232gr con scheda e batteria **Varie:** video HD 120fps al rallentatore, Jump-cut, Filmato 4sec, Motion Snapshot



Nikon 1 J3

Formato: Nikon CX 13.2x8.8mm **Sensore:** Cmos **Risoluzione:** 14.2 Megapixel **Processore:** Expeed 3A **Innesto ottica:** Nikon 1-mount, adattatore Nikkor **Monitor:** Lcd Tft 3" 921.000 punti **Esposizione:** TTL, Matrix ponderata centrale, spot **Programmi:** Auto, Creativo con priorità tempi, priorità diaframmi, manuale, scene **Effetti:** si **Messa a fuoco:** AF ibrido 135 aree (rilevazione di fase, rilevazione contrasto), singolo, continuo, manuale **Sensibilità:** 160-6400 ISO **Video:** Full HD 1920x1080 (60i, 60p e 30p), 1280x720 **Microfono:** integrato stereo **Formato file:** Jpeg, Raw, H.264/Mpeg-4 .Mov **Interfaccia:** Usb, Hdmi mini **Flash:** integrato stereo **Dimensioni:** 101x60.5x28.8mm **Peso:** 244gr con scheda e batteria



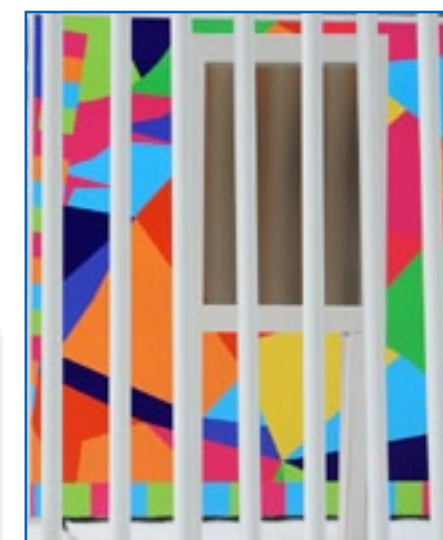
Nikon 1 S1

Formato: Nikon CX 13.2x8.8mm **Sensore:** Cmos **Risoluzione:** 10.1 Megapixel **Processore:** Expeed 3A **Innesto ottica:** Nikon 1-mount, adattatore Nikkor **Monitor:** Lcd Tft 3" 460.000 punti **Esposizione:** TTL, Matrix ponderata centrale, spot **Programmi:** Auto, Creativo con Program, priorità tempi, priorità diaframmi, manuale, scene **Effetti:** si **Messa a fuoco:** AF ibrido 135 aree (rilevazione di fase, rilevazione contrasto AF), singolo, continuo, manuale **Sensibilità:** 100-6400 ISO **Video:** Full HD 1920x1080 (60i e 3p), 1280x720 (60 e 30p) **Microfono:** integrato stereo **Formato file:** Jpeg, Raw, H.264/Mpeg-4 .Mov **Interfaccia:** Usb, Hdmi mini **Flash:** integrato **Dimensioni:** 102x60.5x29.7mm **Peso:** 240gr con scheda e batteria



Nikon 1 AW1

Formato: Nikon CX da 1" **Sensore:** Cmos **Risoluzione:** 14.2 Mega **Processore:** Expeed 3A **Innesto ottica:** Nikon 1-mount, adattatore Nikkor **Monitor:** Lcd Tft 3" 921k **Esposizione:** TTL, Matrix ponderata centrale, spot **Programmi:** Auto, priorità tempi e diaframmi, manuale, scene **Sequenza:** fino a 60fps **Otturatore:** 30sec-1/16.000 **Effetti:** si **Messa a fuoco:** AF ibrido contrasto e fase su 135 punti (73 fase), singolo, continuo, manuale **Sensibilità:** 160-6.400 ISO **Video:** Full HD 60i/30p **Microfono:** integrato stereo **Formato file:** Jpeg, Raw, H.264/Mpeg-4 .Mov **Interfaccia:** Usb, Hdmi mini **Flash:** si **WiFi:** no, adattatore wireless **GPS:** si **Dimensioni:** 113.3x71.5x37.5mm **Peso:** 356gr con scheda e batteria **Varie:** impermeabile -15m, anticaduta da 2m, resistente -10°C, bussola, altimetro, profondimetro, Motion Snapshot



Milano EXPO2015 - Nikon 1 J5 con obiettivo zoom 1 Nikkor 10-30mm VR su focale 21mm (circa 57mm equivalente) - 1/640sec F5.6 - 200 ISO

PMSTUDIONEWS.COM
IL PORTALE ITALIANO
DELLA FOTOGRAFIA
NEWS, PRESENTAZIONI, VIDEO, TEST,
TUTORIAL, INTERVISTE
L'UNICO SITO PER APPASSIONATI
E PROFESSIONISTI

NIKON							
Focale	Modello	Gruppi/Elementi	Apertura	Distanza min. fuoco (cm)	Diametro filtri mm	Peso (gr)	Dimensioni (mm)
10mm	1 Nikkor 10mm f/2.8	5/6	2.8	20	40.5	77	55.5x22
10mm	1 Nikkor 10mm f/2.8 AW	5/6	2.8	20	40.5	118	61x30
18.5mm	1 Nikkor 18.5mm f/1.8	6/8	1.8	20	40.5	70	56x36
32mm	1 Nikkor 32mm f/1.2	7/9	1.2	45	52	235	65.5x47
6.7-13mm	1 Nikkor VR 6.7-13mm f/3.5-5.6	7/11	3.5-5.6	25	52	125	56.5x46
11-27.5mm	1 Nikkor 11-27.5mm f/3.5-5.6	6/8	3.5-5.6	30	40.5	83	57.5x31
11-27.5mm	1 Nikkor 11-27.5mm f/3.5-5.6 AW	6/8	3.5-5.6	30	40.5	182	63x56.5
10-30mm	1 Nikkor VR 10-30mm f/3.5-5.6	9/12	3.5-5.6	20	40.5	115	57.5x42
10-30mm	1 Nikkor VR 10-30mm f/3.5-5.6 PD Zoom	7/9	3.5-5.6	20		85	58x28
30-110mm	1 Nikkor VR 30-110mm f/3.8-5.6	12/18	3.8-5.6	100	40.5	180	60x61
10-100mm	1 Nikkor VR 10-100mm f/4.5-6	12/19	4.5-6	35	55	298	60.5x70.5
10-100mm	1 Nikkor VR 10-100mm f/4.5-5.6 PD Zoom	14/21	4.5-5.6	30-85	72	530	77x95
70-300mm	1 Nikkor VR 70-300mm f/4.5-5.6	10/16	4.5-5.6	100	62	560	73x108



Milano EXPO2015 - Nikon 1 J5 con obiettivo zoom 1 Nikkor 10-30mm VR su focale 10mm (27mm equiv.) - 1/1.600sec F5.6 - 200 ISO



Milano EXPO2015 - Nikon 1 J5 con zoom 1 Nikkor 10-30mm VR su focale 10mm (27mm equiv.) - 1/640sec F5 - 400 ISO