

FOTOGRAFIA & TECNOLOGIA

23 Ottobre 2014

CANON CINEMA EOS ARRIVA LA C100 MARK II



Miglioramenti su tutti i fronti per la nuova videocamera professionale Canon EOS C100 Mark II, dal grande sensore, versatile e allo stesso tempo semplice nell'uso e, per la prima volta, con funzionalità wireless.

Cuore della videocamera è il sensore Cmos Super 35mm da 8.3 Mega abbinato al potente processore Digic DV 4 che permettono di ottenere una buona riproduzione dei colori, ampia gamma dinamica e grande range di sensibilità, da 320 a 102.400 ISO. Questo consente di operare in qualsiasi condizione, anche con poca luce, e allo stesso tempo di mantenere basso il livello di rumore alle alte sensibilità. Ereditata dalle fotocamere Canon EOS, la C100 Mark II sfrutta la tecnologia autofocus Dual Pixel Cmos AF, che permette di avere una messa a fuoco perfetta nel movimento.

La C100 Mark II registra in Full HD nei formati Mp4 fino a 35Mbps e in Avchd fino a 28Mbps con frame rate a 60p. Per la prima volta su una Cinema EOS, c'è il WiFi integrato per condividere e trasferire i filmati via ftp. Utile la registrazione Dual Format che permette di avere i file anche in bassa risoluzione, da trasmettere rapidamente, e allo stesso tempo avere la copia in alta definizione.

Il monitor OLED è stato rinnovato e lo si può ruotare anche di lato per consentire un maggiore controllo. C'è anche il mirino elettronico con grande oculare e inclinabile. Il microfono integrato è fissato alla maniglia superiore, se si smonta interviene un secondo microfono in-



corporato nel corpo della videocamera. Un apparecchio decisamente interessante, dalle funzionalità professionali e compatibile con l'intero sistema di ottiche Canon EF e EF Cinema 4k. Adatto alle piccole produzioni e ai videomaker. www.canon.it

LEXAR, L'ULTIMA SD A 2000x e 300MBsec, SUPER VELOCE



Le schede di memoria stanno rapidamente evolvendo in soluzioni sempre più performanti, adatte a sfruttare appieno le potenzialità delle fotocamere di nuova generazione. L'ultima arrivata in casa Lexar è la card professionale SD in versione SDHC e SDXC UHS II da 2000x con una capacità di trasferimento di ben 300MB al secondo in lettura e 260MB in scrittura. Ciò significa poter trasferire i file anche pesanti, ad esempio quelli video, in pochissimo tempo. Anche se si tratta di clip 4k, che sono ben 4 volte superiori al classico Full HD.

Le nuove schede sono disponibili con tagli da 32GB e 64GB e sfruttano la tecnologia UHS II (Ultra High Speed) II e UHS Speed Class 3 (U3). Per assicurare la velocità delle prestazioni ad ogni passaggio, Lexar, assieme alla nuova card fornisce un lettore SD UHS-II. Un flusso di lavoro garantito, quindi, su tutti i processi di trasferimento per sfruttare appieno le potenzialità. Completa la gamma di schede ultra performanti UHS II, la Lexar SD 1000x con una velocità di trasferimento pari a 150MB al secondo in let-



tura e di 95MB in scrittura. Questa card ha capacità da 16GB a 256GB.

Aspetto molto importante, le nuove schede SDHC/SDXC 2000x e 1000x UHS II mantengono la compatibilità con le fotocamere non di ultima generazione e lettori più vecchi. I prezzi: la SD 2000x costa 169 euro e 97 euro rispettivamente da 64 e 32GB; la Professional 1000x parte da 30 euro per una capacità da 16GB e arriva a 499 euro per il taglio da 256GB. www.lexar.com

OLYMPUS E TAMRON DOVE E QUANDO PROVARLE



Gli esperti Polyphoto, azienda che distribuisce Olympus e Tamron nel nostro paese, proseguono gli incontri nei più importanti negozi di fotografia. La prossima tappa è prevista il 25 ottobre a Verona da Foto Gorzegno, negozio storico della città scaligera. Ad accogliervi ci sarà Gianni Trevisani, esperto del sistema OM-D e della tecnologia Tamron. Il 1 novembre sarà la volta di Totalfoto a Genova.

In queste giornate sarà possibile toccare con mano e provare fotocamere e obiettivi del sistema Olympus OM-D e le ottiche Tamron. Ci saranno anche gli ultimi arrivi.

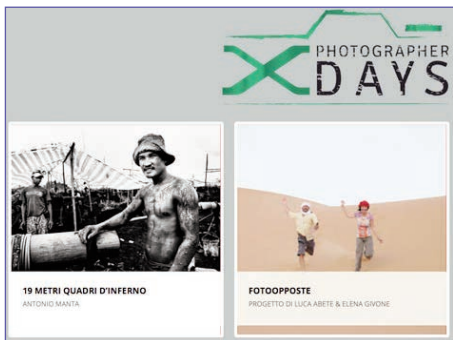
C'è anche una interessante promozione: chi acquisterà una OM-D E-M1, la top di gamma Olympus, solo corpo o in kit con lo zoom 12-40mm entro il 31 gennaio 2014, usufruirà di uno sconto sull'acquisto di un obiettivo e riceverà un regalo. A questo link le nostre prove e le nostre presentazioni Olympus e Tamron: www.pmstudionews.com/video7/polyphoto

**Volete pubblicizzare
i vostri prodotti
in questa newsletter
e sul nostro portale?
contattateci...
02.47711027
pmstudio@tin.it**

FOTOGRAFIA & TECNOLOGIA

23 Ottobre 2014 pag. 2

X PHOTOGRAPHER FUJIFILM L'EVENTO DA NON MANCARE

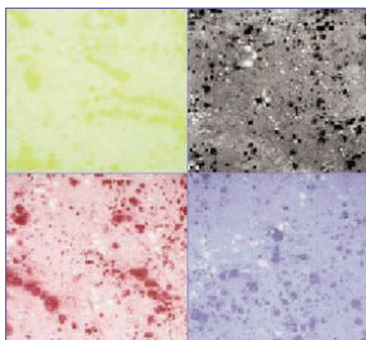


L'8 e il 9 novembre a Roma si svolgerà la prima edizione di X Photographer Days, manifestazione organizzata da Fujifilm. Una due giorni per parlare e "fare" fotografia. L'evento prevede molti eventi: workshop, corsi di approfondimento tecnico, set fotografici per divertirsi e mettersi alla prova con le proprie capacità. Ci sarà anche la possibilità di incontrare fotografi professionisti e ascoltare le loro esperienze, e toccare con mano il sistema Fujifilm X nell'area espositiva Touch&Try.

Gli esperti dello staff saranno a disposizione dei partecipanti per ogni curiosità o approfondimento. Saranno allestite interessanti mostre fotografiche. Tra queste quella di Antonio Manta, realizzata con una compatta equipaggiata con un obiettivo a focale fissa da 35mm F1.2. Il programma completo della due giorni a questo indirizzo: <http://xdays.fujifilm.it/>. Andateci preparati, guardate le nostre prove:

www.pmstudio.com/video7/video7-fujifilm

FONDALI FATTI A MANO LAVABILI E IN OFFERTA



Sono in cotone lavabile, sono fatti a mano in diverse misure e colori. Sono i fondali BackDrop da 3x6 metri oppure 2x3 metri o, ancora, da 1.8x2 metri e 120x120cm, disponibili in offerta sul sito www.condor-foto-shop.it. C'è anche il formato flex da 1.5x2.1 metri.

I fondali BackDrop sono l'ideale per chi deve realizzare fotografie ambientate, con sfondi colorati e di fantasia. La scelta è ampia e ognuno

può trovare il disegno che meglio si adatta alle proprie esigenze. Tutti i fondali si caratterizzano per il disegno maculato, dal rosso al blu, dal verde al grigio chiaro, dal rosa al grigio scuro, al giallo. I più piccoli sono adatti alla ritrattistica, mentre i più grandi sono utili nei servizi con oggetti di grandi dimensioni e ampi set. Grazie al sacco-borsa con tracolla è facile trasportarli, nel caso le foto debbano essere realizzate in esterni o in studi e ambienti altrui. E' possibile usarli in ogni situazione. Se si sporcano, non c'è problema, perché sono in cotone, si lavano facilmente e tornano come nuovi.

IL TROLLEY FOTOGRAFICO



Quando si viaggia in aereo è consigliabile portare in cabina l'attrezzatura fotografica. Fotocamere, obiettivi, flash sono delicati e in stiva rischiano troppo, oltre a essere esposti ai furti... Le compagnie aeree permettono di portare in cabina borse e zainetti a condizione che non superino peso e dimensioni ben precisi. Quelle low cost impongono le regole più restrittive e vanno controllate prima della partenza.

Benro propone due trolley studiati apposta per le esigenze del fotografo viaggiatore. Il modello Pioneer 1000 è il più piccolo e misura 40x29x47 centimetri. All'interno possiamo sistemare un paio di corpi macchina, quattro o cinque obiettivi, un flash, accessori vari. C'è anche una tasca frontale per un computer da 15". Interessante il sistema di cinghie e spillacci, forniti a corredo, che permettono di trasformare velocemente il trolley in un comodo zainetto da trasportare a spalla.

Il modello Pioneer 2000 è più grande. Al suo interno trova posto un numero maggiore di corpi macchina, obiettivi e flash. La tasca frontale è più ampia e accetta un computer da 17". Alcune tasche laterali servono per gli effetti personali. Le sue dimensioni misurano 40x30x60 centimetri. Entrambi sono realizzati in tessuto Nylon Dupont 1680D, studiato per offrire leggerezza e robustezza. Le finiture sono in pelle di colore nero, così come il tessuto in nylon. Come tutti i trolley sono dotati di ruote per un facile trasporto. www.rinowa.it

LEICA T, NUOVI ZOOM GRANDANGOLARE E TELE



Il Leica Super-Vario-Elmar T 11-23mm e il Leica APO Vario-Elmar T 55-135mm sono i due nuovi obiettivi dedicati al sistema fotografico lanciato dalla Casa la scorsa primavera. La Leica T è una fotocamera che si differenzia dal concetto Leica a cui siamo abituati, con un approccio e un design innovativo. Guarda il video:

www.pmstudio.com/video7/video7-fotografia/1511-leica-t-nuovo-sistema-fotografico-hands-on-video7-n-401

I due zoom completano la gamma per il sistema T, che comprende anche un 18-56mm e un obiettivo fisso da 23mm. Lo zoom grandangolare Super-Vario-Elmar T 11-23mm F3.5-4.5 Asph equivale a circa un 17-35mm. La Leica T adotta un sensore APS-C. Il telezoom APO Vario-Elmar T 55-135mm F3.5-4.5 Asph corrisponde a circa 80-200mm. Il primo è adatto all'architettura, al reportage e ai paesaggi di ampio respiro; il telezoom è ideale per la foto naturalistica, lo sport, i viaggi e la ritrattistica.

Lo schema ottico del grandangolare è composto da 14 elementi suddivisi in 11 gruppi, ha 4 superfici asferiche e ha una messa a fuoco da 20cm. Il suo peso è di 395gr con il paraluce. Il telezoom ha 12 elementi suddivisi in 10 gruppi e 1 superficie asferica. La messa a fuoco minima è di 1 metro e il peso arriva a 547gr. www.leica-camera.it

CANON, RECORD TELE ZOOM 4K

CN20x50 è la sigla che identifica il nuovo super telezoom cinematografico Canon, ideale per produzioni dedicate alla natura e allo sport. Nell'ottica, per la prima volta in questo tipo di prodotto, è integrato un moltiplicatore di focale 1.5x che ne potenzia ulteriormente l'escursione focale, arrivando a ben 20x, e portando la focale originaria da 50-1.000mm a 75-1.500mm.

Lo zoom CN20x50 è costruito con le migliori tecnologie Canon ed è studiato per le videocamere Super 35mm HD, UHD e 4k. Un obiettivo che, nonostante l'ampia lunghezza focale, rimane relativamente compatto e facilmente trasportabile con un peso di 6.6KG. Inoltre, la sua escursione permette di portarsi appresso meno obiettivi, alleggerendo di fatto la borsa.

Il CN20x50 mantiene la comunicazione tra obiettivo e videocamera e ha una unità servo drive rimovibile. La ghiera di messa a fuoco gira per 180° per garantire sia la precisione richiesta nelle riprese 4k sia la velocità di esecuzione del broadcast. Sarà disponibile con innesto EF per il sistema Canon e attacco PL per gli standard della tecnologia Cooke's/i. www.canon.it