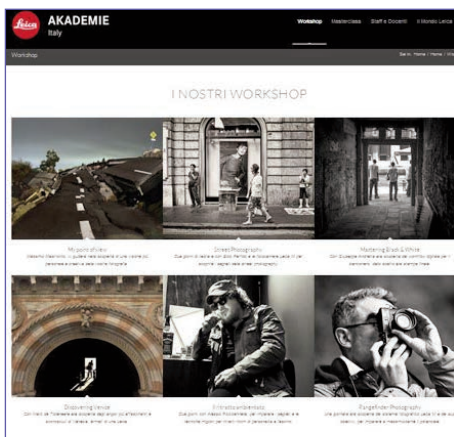


## FOTOGRAFIA & TECNOLOGIA

21 febbraio 2014

### LEICA AKADEMIE APRE IN ITALIA



Un'offerta didattica di altissimo livello, già apprezzata in molti altri paesi europei, negli Stati Uniti e in Asia, ora disponibile anche in Italia. Leica Akademie avrà sede a Milano, ma sarà ramificata in tutta Italia con l'appoggio dei Leica Store e delle boutique presenti in diverse città italiane. In questa prima fase, Leica Akademie si concentrerà su workshop tematici tenuti da fotografi esperti ed affermati che metteranno a disposizione dei partecipanti tutta la loro esperienza. Tra questi citiamo: Massimo Mastroianni, Eolo Perfido, Alessio Pizzicannella, Giuseppe Andretta e Marc De Tollenaere.

Si parlerà di ritratto, street photography, reportage, fotografia in bianco e nero, ma anche di fotografia creativa e personale. Con l'apporto dei fotografi dello staff Leica. L'attività proseguirà tutto l'anno, con l'avvio in estate delle "Masterclass" a cui parteciperanno fotografi di livello internazionale e realtà che lavorano nel settore. Come photo editor, editori e agenzie fotografiche. Successivamente saranno programmati veri e propri viaggi fotografici e corsi di lungo periodo dedicati ai giovani. Per saperne di più [www.akademie.leica-camera.it](http://www.akademie.leica-camera.it)

### NIKON COOLPIX P600 E P530 A TUTTO ZOOM

Prima di tutto la grande escursione focale dello zoom ottico: questo è ciò che caratterizza le nuove compatte Nikon Coolpix P600 e P530, rispettivamente in campo con un obiettivo 60x e 42x. Nel primo caso significa disporre di una escursione focale equivalente a 24-1440mm, nel secondo equivalente a 24-1000mm. Una versatilità incredibile per catturare qualsiasi dettaglio, anche molto distante, per la caccia fotografica ad esempio, potendo contare tra l'altro pure sulla focale grandangolare. In un corpo macchina molto piccolo, di peso attorno a 500gr, con un sensore retroilluminato da 16 Mega. In più, le due fotocamere vantano non solo lo schermo Lcd ad alta risoluzione, ma anche il mirino per una inquadratura più accurata, anche quando la



luce e i riflessi possono disturbare la visione sul monitor. A dare "una mano" quando si usano le focali più spinte, c'è il sistema antivibrazioni VR che riduce il micromosso.

Tra le peculiarità della Coolpix P600, il focus peaking per ottenere una messa a fuoco precisa, l'algoritmo AF intelligente che velocizza l'autofocus, 7fps in sequenza, video Full HD con possibilità di intervenire rapidamente su ISO, bilanciamento del bianco o esposizione, modalità WiFi. La P530 ha caratteristiche simili, ma a differenza della P600 che ha il display orientabile, ha lo schermo Lcd fisso. [www.nikoncoolpix.it](http://www.nikoncoolpix.it)



### LS LED, ORA ANCHE CON DISPLAY RETROILLUMINATO

LS rilancia la propria gamma di illuminatori Led prosumer con il nuovo modello 312 DS, simile al 312 AS, ma con in più un set di alette paraluce che possono essere montate quando servono e, soprattutto, con un pannello posteriore retroilluminato che permette di vedere le varie funzioni impostate. Un illuminatore quindi che intende garantire ai fotografi e ai videomaker un maggior controllo, sia per quanto riguarda la luce sia per l'operatività sul campo. Il LED 312 DS è come il modello base molto contenuto nelle dimensioni e leggero: 200x120x60mm e 390gr. Lo si può montare sulla slitta porta-accessori della fotocamera grazie a una testina a sfera fornita a corredo che permette un montaggio rapido e sicuro. L'illuminatore ha 312 elementi LED, come si vince dal

nome, che forniscono una luminosità di 1.530 Lux a un metro di distanza. La potenza può essere regolata tramite dimmer dal 10% al 100% e c'è anche un sistema antiflickering, che evita lo sfarfallio. E' possibile regolare la temperatura colore da 3.200°K a 5.600°K per riprese sia in luce solare sia in luce artificiale, senza bisogno di utilizzare filtri. Per la massima versatilità, LS fornisce l'illuminatore di doppia alimentazione: 2 battery pack per l'uso in esterni e l'adattatore di rete per l'impiego in studio. In dotazione anche la borsa rigida, il diffusore opalino e l'adattatore per la ricarica delle batterie con l'automobile. [www.rinowa.it](http://www.rinowa.it)



**Mirrorless  
Approfondimenti  
Tecnologia  
Obiettivi Test  
La guida sempre  
aggiornata  
che ti aiuta  
nella scelta**  
[www.pmstudionews.com](http://www.pmstudionews.com)

**Volete  
pubblicizzare i  
vostri prodotti  
in questa  
newsletter e  
sul nostro portale?  
contattateci...  
02.47711027  
pmstudio@tin.it**

## FOTOGRAFIA & TECNOLOGIA

21 febbraio 2014 pag. 2

### FUJIFILM FINEPIX XP70 OUTDOOR DI PRONTA CONDIVISIONE



La piccola FinePix XP70 è una fotocamera progettata per chi cerca una macchina robusta, in grado di sopportare situazioni estreme e di immergersi fino a 10 metri di profondità. Ma si rivolge anche a coloro che desiderano condividere rapidamente i propri scatti o clip video grazie alla funzionalità WiFi. Sott'acqua, quindi, ma anche al freddo intenso fino a -10°C e protetta contro polvere, umidità, spruzzi d'acqua e cadute da una altezza di 1.5 metri. Tutte le parti a rischio sono protette e il vano porta batteria e scheda di memoria è dotato di un blocco per evitare l'apertura accidentale.

La XP70 è una compatta con sensore da 16.4 Megapixel, ha un corpo macchina ben dimensionato con una impugnatura che rende comoda la presa e un display Lcd anti riflesso che regola la luminosità automaticamente in base alla luce presente sulla scena. Non solo foto, naturalmente, anche video Full HD con riconoscimento della scena in automatico e la possibilità di inserire filtri in ripresa per effetti particolari. C'è anche la modalità Action Camera che permette di usare la fotocamera montata su casco o su altri oggetti o attrezzature sportive per avere le mani libere. In questo frangente lo schermo Lcd si spegne per evitare sprechi inutili della batteria e lo zoom 5x da 28mm, si trasforma in un grandangolo da 18mm per ampliarne il campo di visione.

Da sottolineare, inoltre, lo scatto in sequenza fino a 10fps, funzione HDR, Motion Panorama 360°, flash integrato e peso di appena 179gr pronta all'uso. [www.fujifilm.it](http://www.fujifilm.it)

### NIKON COOLPIX P340 DESIGN PER L'ALTA VELOCITÀ

Un design elegante caratterizza la nuova compatta Coolpix P340, nata per garantire scatti ad alta velocità e prontezza d'uso in ogni occasione. La fotocamera può riprendere, infatti, fino a 60fps alla risoluzione di 1280x960pixel, con un ritardo di scatto di appena 0.24sec grazie al nuovo sistema autofocus intelligente e alla attività di più funzioni contemporaneamente. La Coolpix P340 è provvista di sensore Cmos Retroilluminato da 1/1.7" e 12 Megapixel affiancato dal processore Expeed C2 e di zoom



ottico 5x molto luminoso da 24-120mm. Il filtro ND incorporato consente di impostare tempi di scatto lunghi anche quando c'è molta luce per ottenere effetti particolari o sfocature ad hoc. La ghiera anteriore può essere personalizzata con una delle funzioni che più ci preme avere a disposizione, come la zoomata, il tempo di posa o la sensibilità che spazia da 80 a 12.800 ISO. Non manca il sistema VR contro il micromosso, lo schermo Lcd da 3 pollici ad alta risoluzione e la possibilità di scegliere il formato Jpeg oppure Raw. La modalità video permette filmati in Full HD a 30 o 25fps. [www.nikoncoolpix.it](http://www.nikoncoolpix.it)



### GALLOMA RICHTER IL GENERATORE SEMPRE CON NOI

Un kit composto da generatore, 2 flash monotorcia e vari accessori. Lo propone Condor Foto con il Galooma Mobil+ 1500 della Richter. Un generatore utilizzabile in studio, ma soprattutto in esterni, perché è compatto, facilmente trasportabile e alimentato da batterie. La carrozzeria è robusta e in alluminio per proteggere adeguatamente il generatore.

La potenza del generatore arriva fino a 1500W e i 2 flash che si possono collegare possono essere regolati in modo simmetrico dalla massima potenza a 1/16. Si possono scegliere 2 diversi tipi di batteria, al Piombo oppure al Litio, quest'ultima, più costosa, è adatta a chi necessita di una maggiore autonomia e a coloro che debbono fare attenzione al peso. Le batterie al



Litio permettono di realizzare fino a 500 scatti a piena potenza e 10.000 a quella minima. Con le batterie al piombo rispettivamente 150 e 1.500 scatti. Il peso varia da 7.6Kg a 9.9Kg. Abbiamo provato sul campo un kit Galooma Mobil+ 1500 per una sessione di fotoritratti. Ecco il test: [www.pmstudionews.com/video7/video7-fotografia/235-galooma-mobil-1500-test-sul-campo-video7-n-186](http://www.pmstudionews.com/video7/video7-fotografia/235-galooma-mobil-1500-test-sul-campo-video7-n-186)

### LEXAR JUMPDRIVE FINO A 256GB



Grande capacità e tecnologia USB 3.0 per i nuovi flash drive Lexar. I JumpDrive P10, S33 ed S23 sono ora in grado di contenere fino a 128GB, assicurando una velocità di lettura e scrittura all'altezza delle esigenze di dispositivi sempre più performanti. Mentre la chiavetta S73 arriva a registrare fino a 256GB.

Design retrattile per tutti i modelli, compatibilità con sistemi Mac e PC e affidabilità garantita da test rigorosi eseguiti dal Lexar prima del lancio, sono i punti di forza della gamma. Test che vengono realizzati in appositi laboratori dove le flash drive sono provate abbinate a oltre mille differenti dispositivi digitali.

La JumpDrive P10 si propone con un design elegante in lega metallica, ha una velocità di lettura fino a 265MB/s e di 245MB/s in scrittura; il modello S33, più piccolo e sottile, arriva rispettivamente a 100MB/s e 55MB/s; la stessa velocità della chiavetta S23 che è fornita completa di portachiavi. Il più capiente JumpDrive S73 da 256GB assicura trasferimenti fino a 90MB/s in lettura e 55MB/s in scrittura. [www.lexar.com](http://www.lexar.com)



**Fotocamere  
Compatte Bridge  
SuperZoom  
High tech  
La guida sempre  
aggiornata  
che ti aiuta  
nella scelta**

[www.pmstudionews.com](http://www.pmstudionews.com)