

VIDEO7 N.30 - 2008

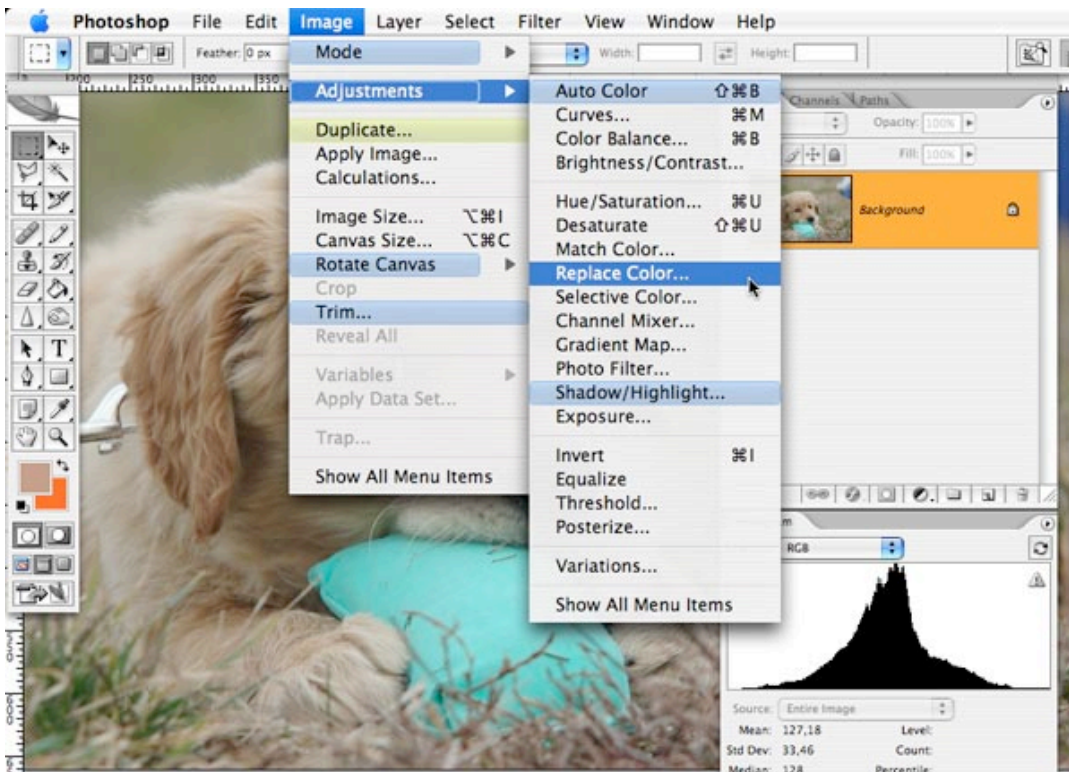
Questo tutorial in filmato video su Youtube PMstudionews
<http://www.youtube.com/profile?user=pmstudionews>

a cura di Daniele Robotti www.robotti.it

TUTORIAL FOTORITOCO

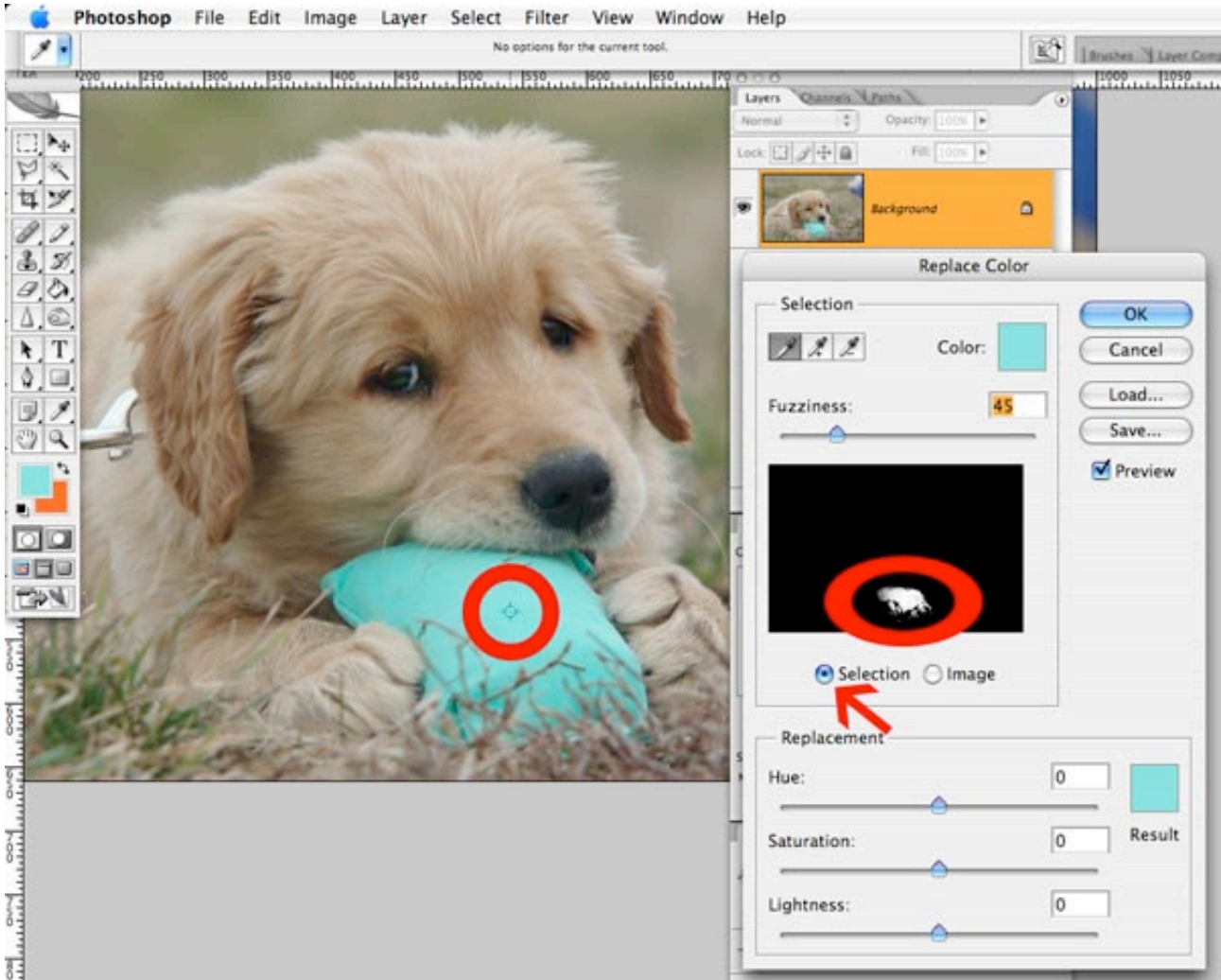
Come cambiare un colore 2

Vediamo un'altra tecnica per cambiare il colore a un oggetto, useremo lo strumento Sostituisci Colore (Replace Color, spero di aver azzeccato la traduzione in italiano...).



Ecco la finestra di Replace Color, impostiamo la visualizzazione su Selection e facciamo click sul sacchetto azzurrino, di cui vogliamo cambiare il colore. Nella finestra della Selezione ci viene mostrata l'area con il colore uguale a quello del pixel su cui abbiamo fatto click.

Potete notare che non è stato selezionato tutto il sacchetto, nel prossimo passo aumenteremo l'area di selezione colore.



Il risultato da raggiungere è la selezione di tutto il colore azzurrino del sacchetto, nelle sue varie sfumature, per poi sostituirlo con un colore differente.

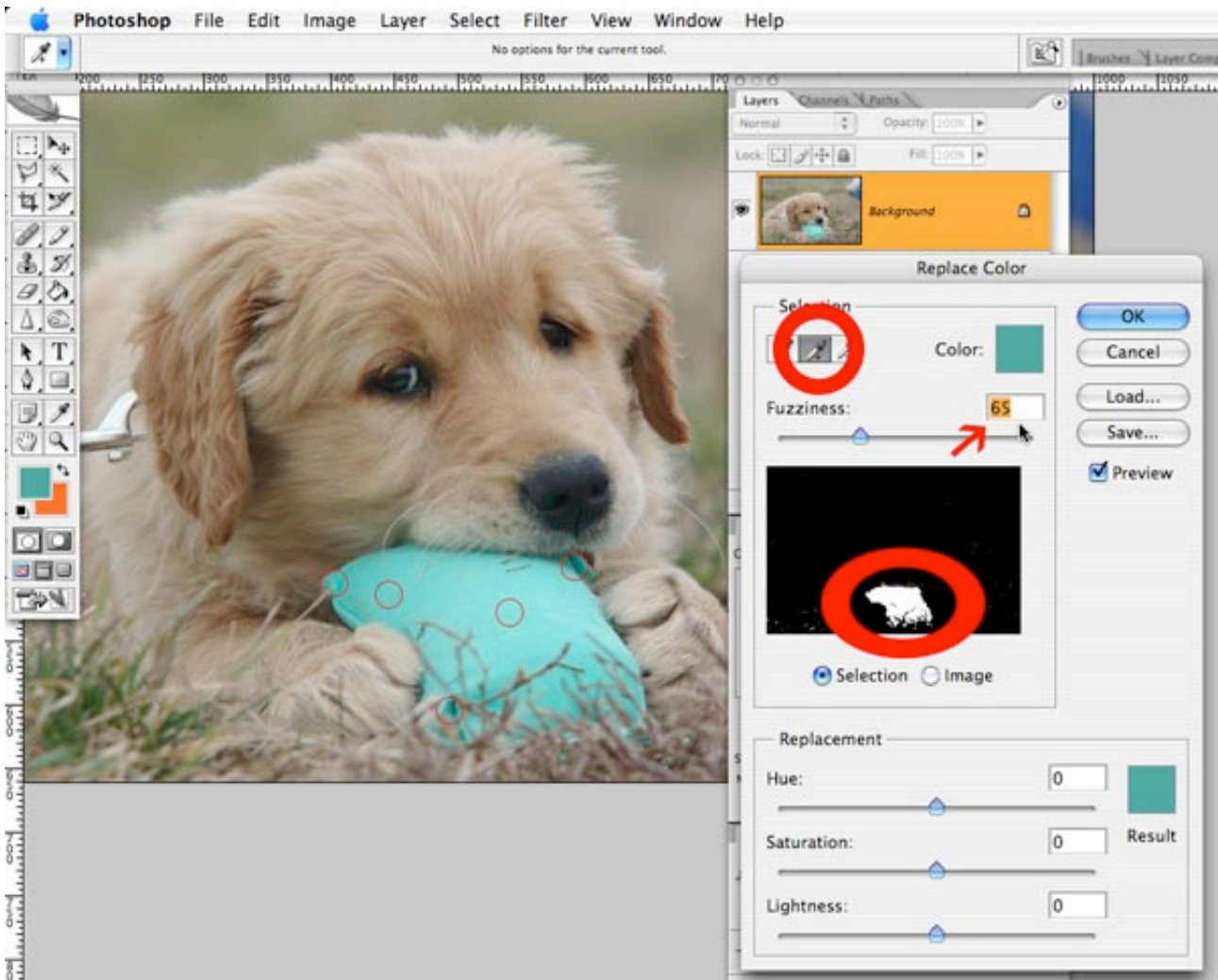
Selezioniamo lo strumento Campione Colore con il segno + , con il quale andremo ad aggiungere le altre sfumature con click successivi (i cerchi rossi nell'immagine sotto) alla nostra selezione colore.

Come potete notare l'area della selezione si è ampliata, ora copre tutte le sfumature azzurre del sacchetto agguantato dal cagnolino.

Una regolazione più fine, un leggero aumento dell'area colore, la raggiungiamo aumentando il valore Fuzziness.

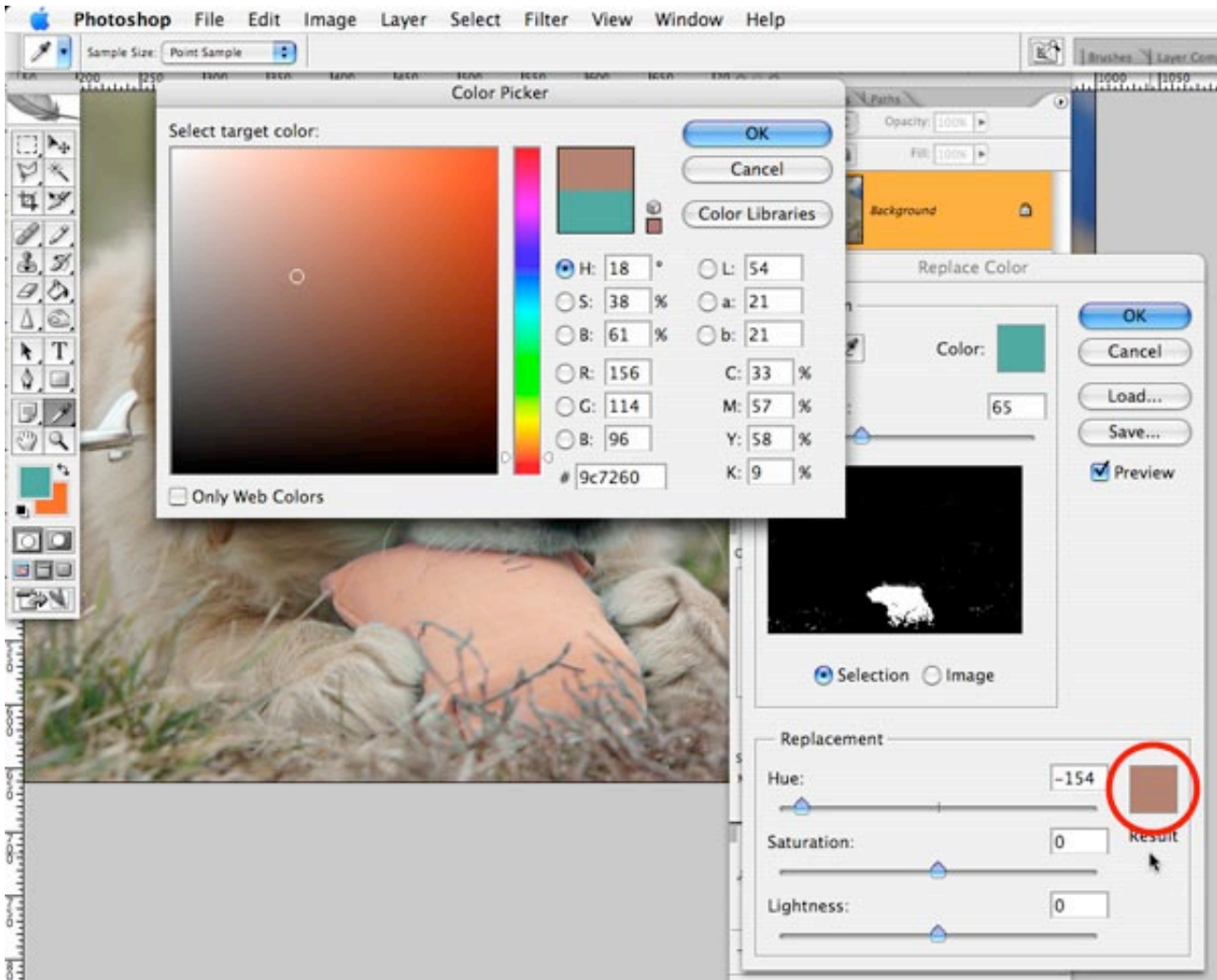
Attenzione perché aumentandolo troppo vi troverete con altre sfumature in più selezionate, Fuzziness è come un acceleratore del valore di tolleranza sul range di colori campionati.

Vi accorgete delle sfumature in più perché inizieranno a comparire nell'area nera della preview selezioni via via più chiare, a questo punto riducete il valore di Fuzziness. Notate i puntini bianchi in basso a sinistra.



Ora che abbiamo indicato allo strumento Replace Color qual'è l'area totale su cui andare a modificare il colore, facciamo click sul quadrato Result e dalla finestra del Selettore Colore andiamo a scegliere un colore adatto.

Naturalmente l'intensità e la saturazione saranno da scegliere in funzione dell'immagine originale, qui ho scelto un arancio poco saturo come l'azzurro originale.



Click su OK per confermare il colore scelto.

Nella finestra Replace Color sono presenti i cursori che abbiamo già visto nello strumento Tinta/Saturazione: Tinta, Saturazione, Luminosità con i quali possiamo fare ulteriori ritocchi sul colore applicato alla nostra selezione.

Se desiderate ricevere chiarimenti o approfondire le tecniche illustrate in questo tutorial inviate la vostra richiesta a info@robotti.it