

FOTOGRAFIA & TECNOLOGIA

07 marzo 2013

NIKKOR 80-400, VERSATILITA' E QUALITA' SUPERIORE



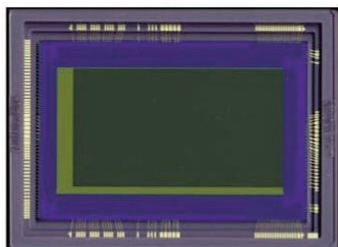
Nikon presenta il nuovo teleobiettivo zoom in grado di offrire un'ampia escursione focale e uno schema ottico migliorato per garantire la qualità a tutte le focali e a tutte le aperture. Il Nikkor AF-S 80-400mm f/4.5-5.6 ED VR è indicato per diversi generi fotografici: dalla foto naturalistica al paesaggio, alla foto sportiva grazie alla sua versatilità che permette di passare dal medio tele al tele spinto.

Progettato per il formato FX, vale a dire il pieno formato di casa Nikon, il nuovo teleobiettivo, aggiornamento della precedente versione, integra un sistema di stabilizzazione VR che assicura fino a 4 stop di compensazione. Nuovo, dicevamo, anche lo schema ottico composto da 20 elementi suddivisi in 12 gruppi, che comprendono 4 lenti in vetro ED a bassa dispersione e un vetro Super ED a bassissima dispersione. E, ovviamente, trattamento Nano Crystal per ridurre luce parassita e immagini fantasma. Robusto e ben rifinito, l'80-400mm ha innesto in metallo con guarnizione in gomma per proteggerlo adeguatamente anche nelle situazioni difficili. C'è, inoltre, il selettore per impostare la distanza AF completa (Full), oppure da infinito a 6 metri per ridurre i tempi di messa a fuoco quando si fotografa a determinate distanze. www.nital.it

CANON SVILUPPA NUOVO SENSORE PER VIDEO

Un sensore Cmos a pieno formato progettato per dare il meglio nella registrazione video. Il nuovo Cmos full frame sviluppato da Canon è in grado di gestire senza problemi le alte sensibilità e garantire filmati Full HD di alta qualità anche nelle situazioni in cui l'illuminazione è scarsa. Una strategia, quella di Canon, decisamente orientata al video che la vede protagonista con la serie EOS Cinema già oggi molto apprezzata dai filmmaker, ma che la vede altrettanto in prima fila con la Mark III. Con il nuovo sensore si fa un ulteriore passo avanti, verso applicazioni probabilmente più orientate all'uso scientifico e professionale. Ad esempio, per l'osservazione astronomica, la medicina, la sorveglianza e la sicurezza in generale.

Il nuovo Cmos ha pixel più grandi di quelli finora usati, nell'ordine dei 19 micron quadrati, vale a dire almeno 7.5 volte più grandi di quel-



li usati sulla Canon EOS ID X e sulle altre reflex digitali. Oltre alla maggiore grandezza dei pixel, il nuovo sensore sfrutta nuove tecnologie finalizzate a mantenere ridotto il rumore. Ciò consente, spiegano i progettisti della Casa, di riprendere anche con pochissima luce, attorno a 0.03 Lux. Per capire meglio, basti pensare che questo valore corrisponde alla luce di una serata illuminata da una luna non piena. Situazione in cui l'occhio umano non è in grado di percepire gli oggetti.



Canon ha già effettuato una serie di prove, montando il nuovo Cmos su una fotocamera prototipo ed è rimasta soddisfatta dei risultati raggiunti. I test sono stati realizzati all'interno di una stanza illuminata solamente da bastoncini d'incenso (in questo caso siamo attorno a 0.05-0.01 Lux); e per riprendere la pioggia di meteoriti delle Geminidi. Vedremo come evolverà il progetto.

IL SOFTBOX CHE FA BELLA LA LUCE

Il cosiddetto softbox è uno degli strumenti più utili a chi voglia o debba lavorare in studio. Nella sua forma più semplice è un diffusore di luce che, applicato a un flash o a un faretto, trasforma la sua luce da direzionata a diffusa. Ne esistono di dimensioni differenti, secondo l'u-



so che se ne deve fare. Condor Foto distribuisce una serie di softbox professionali, caratterizzati da grandezze differenti e dalla diversa compatibilità con i flash in commercio. Scorrendo il catalogo troviamo quelli per MH Imagers e per flash Bowens, molto facili da montare e resistenti grazie alla costruzione a doppio velo. Sono disponibili nelle dimensioni di centimetri 60x60, 90x90 e 80x120. Della serie anche il Round Softbox, rotondo, disponibile in due diametri: 120 e 140cm. Si tratta di un bank ottagonale molto facile da montare.

Del medesimo distributore anche softbox universali, adatti a tutti i tipi di flash o fonti di luce continua. Non richiedono anelli adattatori particolari per essere fissati al flash o al faretto. Il loro interno è argentato, l'esterno in nylon nero e la finestra in doppio velo traslucido. Le dimensioni di questi softbox sono di centimetri 60x60 oppure 90x90. E' anche disponibile un piccolo softbox da 38x48cm, ideale da applicare ai flash portatili. www.condorfoto.it

FUJIFILM VI ASPETTA A ROMA E FIRENZE

Fujifilm sta organizzando una serie di eventi in giro per l'Italia, per far conoscere e toccare con mano i modelli della Casa, in particolare le nuovissime X100S, X20 e HS50EXR. Il primo appuntamento è previsto per il prossimo 9 marzo presso il punto vendita La Placa Group di Roma. La partecipazione è aperta a tutti e gratuita. Si avrà l'opportunità di avere a disposizione gli esperti Fujifilm che spiegheranno approfonditamente le peculiarità del sistema X. Con consigli e suggerimenti per sfruttare al meglio le potenzialità delle fotocamere. E' prevista una sessione Touch&Try. <https://www.facebook.com/events/309342772504144/> Dopo Roma, Fujifilm si recherà a Firenze nel negozio Ottica Bongi. L'appuntamento nel capoluogo toscano è per il 14 marzo <http://www.facebook.com/otticabongi>



FOTOGRAFIA & TECNOLOGIA

07 marzo 2013 pag. 2

PICCOLA FUORI, GRANDE DENTRO: NIKON COOLPIX A



Lo chassis è quello di una compatta, ma dentro trova posto sensore e digitalizzazione da reflex. Siglata Coolpix A si basa su un sensore Cmos formato DX da 16.2 Megapixel assistito dal processore Expeed 2. Si tratta della più piccola compatta dotata di sensore tipo APS-C. Inoltre, come sta avvenendo nelle fotocamere di fascia alta, grazie alle ultime tecnologie di produzione d'immagine, anche in questa è stato eliminato il filtro low-pass. Ciò ha portato a un significativo miglioramento dell'immagine finale, sia per quanto riguarda la incisione sia per quanto riguarda il contrasto.

L'obiettivo è un'ottica fissa Nikkor 18.5mm equivalente al classico grandangolare da 28mm del pieno formato. Questo e l'ampia gamma di sensibilità impostabili, che vanno da 100 a 25.600 ISO, la fanno un apparecchio molto adatto al reportage veloce, alla street photography e a tutti quegli ambiti della fotografia che richiedono apparecchi di piccole dimensioni ma dalle prestazioni elevate. La Coolpix A permette anche di registrare filmati Full HD, a 30, 25 e 24fps con audio stereo e di scattare sequenze continue fino a 26 fotogrammi alla cadenza di 4 fotogrammi per secondo. Dotata di monitor LCD da 3 pollici e 921.000 punti offre file sia Jpeg sia Raw a 14bit. www.nital.it



ILLUMINAZIONE: LO STATO DELL'ARTE

Lo stato dell'arte nel campo dell'illuminazione artificiale sono i pannelli Led. Leggeri e versatili, offrono luce continua a prezzo inferiore rispetto a quella dei faretto. Si stanno diffondendo sempre più, sia in campo fotografico sia in campo video. In quest'ultimo sono il naturale complemento delle fotocamere con funzione vi-

deo. I pannelli marchiati LS, distribuiti da Rinowa, offrono una vasta scelta al foto/videoperatore. Oggi questa scelta è ampliata, grazie alla disponibilità di tre nuovi modelli siglati, rispettivamente LED 876AS, LED 508AS e LED 411A. Tutti e tre possono essere alimentati sia a rete, sia con battery pack al litio. Ciò ne aumenta la versatilità, dal momento che possono essere usati sia in studio, sia in esterni.



Il modello più potente è siglato LED 876AS e dispone di ben 876 diodi luminosi, regolabili mediante commutatore sia per quanto riguarda la potenza, sia per quanto riguarda la temperatura colore, variabile da 5600 e 3200 K°. Mi-



sura 41x23 centimetri e pesa appena 1400g. Leggermente meno potente, ma dotato di tutte le caratteristiche del precedente, il LED 508AS. Misura 33x17centimetri e pesa 900 grammi. Dimensioni e peso lo fanno adatto ad essere fissato direttamente alla foto/videocamera. Molto interessante, specialmente per quanti si dedicano al beauty, il terzo modello: LED 411A. Si tratta di un anulare a luce daylight, dotato di 411 diodi luminosi, a intensità regolabile. Anche in questo caso, di serie sono forniti l'adattatore per corrente di rete e il battery pack. www.rinowa.it



LE SERATE DA PHOTO DISCOUNT

Illuminazione, stampa, serate d'autore, mirrorless, fotografia di viaggio... Photo Discount di Milano ha preparato un nutrito programma di

serate a tema con l'intervento di esperti e fotografi. Dopo la prima serata che ha avuto luogo il 1 marzo, dedicata al video con le fotocamere, con la partecipazione di pmstudionews, il prossimo appuntamento è per il 15 marzo. La serata sarà dedicata all'uso delle luci nello still life e nel ritratto. Oltre alla nostra partecipazione, intervverrà Condor Foto che metterà a disposizione dei partecipanti illuminatori e flash. Seguiranno due serate dedicate alla stampa, il 5 e il 12 aprile, con la partecipazione di Ermio Annunzi e lo sponsor tecnico Canon Pixma. Ingresso gratuito, 21-23. Dove: p.zza De Angeli, Milano. www.photo-discount.org

NIKON COOLPIX P330 COMPATTEZZA E PRESTAZIONI



La Coolpix P330 è molto sottile e compatta. Non rinuncia a uno zoom ottico 5x, da 24-120mm equivalenti, con apertura f/1.4. Il suo sensore è un Cmos retroilluminato da 1/1.7 pollici, che fornisce un file da 12 Megapixel. La gamma di sensibilità va da 100 a 6400 ISO, con possibilità di estensione manuale fino a 12.800 ISO. Monta un sistema antivibrations di seconda generazione, che permette di impostare tempi di posa fino a tre volte più lenti di quelli normalmente dovuti.

Malgrado il suo essere compatta fornisce prestazioni di tutto rilievo. Ad esempio: ripresa ad alta velocità fino a 10 fotogrammi per secondo per un massimo di 10 fotogrammi, oppure un massimo di 30 fotogrammi alla cadenza di un fotogramma al secondo. Non manca il video Full HD a 60, 50, 30 25 fps, che consente di utilizzare, mentre si riprende lo zoom con autofocus. Inoltre, la P330 consente di riprendere al rallentatore o in accelerazione. I file prodotti possono essere sia Jpeg sia Raw. Numerose sono le funzioni cosiddette creative, quelle che permettono di ottenere riprese particolari, dalla macro alle panoramiche a 360 gradi, all'HDR automatico. L'apparecchio è anche dotato di GPS incorporato che registra nel file immagine i dati di latitudine e longitudine dei luoghi fotografati. Completa la dotazione il Wi-Fi, per trasferire immagini e filmati a tablet e smartphone e da qui condividerle. www.nital.it

